

# ANA SKY SHOP

DUTY FREE

1・2

2025 国際線版

Wishing you  
a wonderful year!

Cover

〈ANAオリジナル〉  
お花見ペア  
マスコット

P.63

便利な  
プリオーダー  
サービス

Order in advance with  
our Pre-Order Service!

P.74



1/1 wed. ~ 2/28 fri.

ANAカード決済で  
1-2月号対象商品が **20% OFF!**

20% OFF on eligible products in the January-February issue when you pay with an ANA Card!

使用 ANA 卡支付, 1-2 月刊中的指定商品可享 20% 折扣!



日本語



English

路線によって、機内でご注文  
いただけない商品がございます。

There are items that cannot  
be ordered on board  
depending on the route.

根据航线的不同,  
部分商品可能无法在此航班上订购。



ANA Inspiration of JAPAN

A STAR ALLIANCE MEMBER





# Ideal for souvenirs! Japanese Selection

完美伴手礼! 日本精选  
日本ならではのアイテムを厳選

## Kimono

An original bear set in enchanting  
cherry blossom kimonos!

桜花和服绚烂多彩! 原创熊套装

桜の着物が艶やか!  
オリジナルベアのセット

ANA  
<ANA ORIGINAL>  
OHANAMI BEAR MASCOTS

ANA <ANA 原创> 赏花熊玩偶

ANA  
<ANAオリジナル> お花見ベアマスコット

¥5,000

→  
P.63





# Traditional crafts

Lacquered chopsticks,  
a traditional handicraft  
perfect for souvenirs

带上漆涂筷，感受传统匠心，回味旅途记忆

旅の思い出に  
伝統工芸・漆の塗り箸を



Kaba Jikichi Wajima Nuri  
<ANA ORIGINAL>  
WAJIMA LACQUERED CHOPSTICKS

加波次吉漆器店  
<ANA 原创>轮岛涂漆筷

加波次吉漆器店  
<ANAオリジナル>輪島うるし箸

→  
P.65

¥9,500

# Ukiyo-e

Enjoy Hokusai's  
famous woodblock prints  
together with chocolate

享受北斋浮世绘巧克力

北斋の浮世絵を  
チョコレートと楽しむ

ISHIYA  
CHOCOLATE TABLET ASSORTMENT  
8 PIECES: HOKUSAI'S  
THIRTY-SIX VIEWS OF MT. FUJI

ISHIYA  
北斋富岳三十六景系列巧克力砖混合  
8 块装

ISHIYA  
チョコレートタブレット アソート  
8個入 北斋 富岳三十六景

¥4,000

→  
P.67





# Japanese Liquor

Meticulously crafted  
Japanese whisky and shochu

精心酿造的日本产威士忌与烧酒

こだわり抜いて作られた  
日本産ウイスキーと焼酎



**KIUCHISYUZO**  
**<ANA ORIGINAL> HINOMARU WHISKY**  
**SAKURA CASK FINISH**

木内酒造  
<ANA 原创>日之丸威士忌 日本经典樱花桶陈酿

木内酒造  
<ANAオリジナル>日之丸ウイスキー  
ジャパニーズクラシック SAKURA CASK FINISH

¥10,000

→  
P.69

**CHIE IMAI**  
**edible fragrance MORRIS spirits**

CHIE IMAI  
正宗芋烧酒MORRIS spirits

CHIE IMAI  
本格芋烧酎MORRIS  
スピリッツ

¥3,500

→  
P.68



# Pokémon



## A specially painted Pokémon aircraft at 1:400 scale

1/400 比例大小,  
宝可梦特别涂装飞机模型  
ポケモン特別塗装機を  
1/400スケールで



EEVEE JET NH

**Pokémon**  
**ANA B777-300 EEVEE JET NH**  
宝可梦  
ANA B777-300 EEVEE JET NH  
ポケモン  
ANA B777-300 EEVEE JET NH

**Pokémon**  
**ANA B787-9 PIKACHU JET NH**  
宝可梦  
ANA B787-9 PIKACHU JET NH  
ポケモン  
ANA B787-9  
PIKACHU JET NH

各 ¥8,800

→  
P.64



PIKACHU JET NH



The design's theme is the Eevee Jet NH, a specially painted aircraft. It depicts Eevee as it evolves into the future.

设计主题来自于特别涂装飞机“Eevee Jet NH”。描绘了伊布宝可梦向未来前进的姿态。

デザインモチーフになったのは、特別塗装機「イーブジェットNH」。イーブイたちが未来へ前進していく姿を描いています。

©Pokémon/Nintendo/Creatures/GAME FREAK. TM, ®, and character names are trademarks of Nintendo



## One-touch bottle depicting the Eevee Jet

绘有伊布飞机图案的一键式水杯

イーブジェットを描いた  
ワンタッチ式ボトル

**Pokémon**  
**ANA ORIGINAL STAINLESS BOTTLE  
EEVEE JET NH**

宝可梦  
ANA原创一键操作式不锈钢保温杯  
Eevee Jet NH

ポケモン  
ANA オリジナル  
ワンタッチステンレスボトル  
イーブジェット NH

¥4,400

→  
P.65





HAKUHODO  
SAKURA  
MAKEUP BRUSH SET OF 5

白鳳堂  
夜桜~YOZAKURA~  
化粧筆 5 件套

白鳳堂  
夜桜~YOZAKURA~  
化粧筆 5 本セット

¥23,300



A set of makeup brushes  
portraying cherry blossoms  
in full bloom at night

夜空櫻花盛开绽放系列化妆笔套装

夜空に咲く満開の桜を化粧筆セットに

# Japanese Beauty

日本之美

日本が誇るさまざまな「美」アイテム



A fine and popular product,  
Elégance Powder can be yours in  
in-flight shopping!

知名人気商品—Elégance 品牌散粉在客舱内销售!  
人気の名品・エレガンスのパウダーを機内販売で!

**ELÉGANCE  
LA POUDRE HAUTE NUANCE I**

ELÉGANCE 极致欢颜蜜粉饼 I  
エレガンス  
ラブドール オートニュアンス I

¥10,000



→  
P.41

※ Up to 1 per customer  
※ 每人限购一件  
※ お一人様1点まで



**DASSAI brand facial mask set**

“獺祭”品牌的面膜套装

『獺祭』ブランドのフェイシャルマスクセット

**DASSAI BEAUTY  
DASSAI FACIAL TREATMENT MASK**

DASSAI BEAUTY  
獺祭美容面膜

獺祭ビューティ  
獺祭フェイシャルマスク

¥6,000

→  
P.36



A nighttime gel packed  
with gold dust\*, for firmer skin

富含金粉\*, 赋予肌肤弹力的夜间修护凝胶  
金粉\*がたっぷり入ったハリを与えるナイトジェルパック

**SEKKISEI MIYABI  
SEKKISEI MYV ACTIRISE GOLDEN SLEEPING MASK**

雪肌精谧雅 雪肌精MYV活力黄金睡眠面膜

雪肌精みやび  
雪肌精 MYV アクティライズ  
ゴールデン スリーピング マスク

¥4,500

→  
P.37

\* Moisturizing ingredient \* 保湿成分 \* 保湿成分

The latest in beauty gear,  
this device acts on facial muscles

深入表情肌的最新款美容仪  
表情筋にアプローチする最新ビューティギア

**YA-MAN TOKYO JAPAN  
LIFTLOGY**

雅萌 东京 日本 LIFTLOGY  
ヤーマン トウキョウ ジャパン  
リフトロジー

→  
P.50

¥36,000





# ANAカード決済で

# 20% OFF キャンペーン

対象商品



**20% OFF**  
ANAカード決済のみ  
Only for ANA Card payments  
対象期間 Period  
2025 1/1 ~ 2/28

このマークが目印  
Products with  
this mark

## Only for ANA Card payments 20% OFF Campaign

詳細は  
こちら



日本語



English

対象期間 Period

2025年 **1/1 (水) 日本出発便 ~ 2/28 (金) 出発便** ご搭乗分  
For passengers on flights departing Japan between **1/1 (Wed) and 2/28 (Fri), 2025**

対象となるお客様 Eligible Customers

プリアオーダーサービス(事前予約)商品の対象商品、または本誌国際線『ANA SKY SHOP』の  
対象商品をANAカードで決済いただいたお客様。

Customers who pay for eligible Pre-Order Service (advance reservation) items or eligible items from  
this ANA SKY SHOP (international routes) magazine using an ANA Card.

- ※ お支払い後にANAカードに新規ご入会の場合、本キャンペーンの対象外です。
- ※ 対象の便で、セール対象商品をANAカードで決済いただくと**通常価格の20%割引**になります。(通常10%割引)
- ※ 金券・クーポンと併用する場合は、金券・クーポン適用後の金額に対して20%割引が適用されます。
- ※ If you become an ANA Card member after making your payment, this campaign does not apply.
- ※ When making a payment with an ANA Card for eligible sale items on applicable flights, you will receive a **20% discount off the regular price**. (Standard discount is 10%.)
- ※ If used in conjunction with vouchers or coupons, the 20% discount will be applied to the amount after the voucher or coupon discount has been applied.

ご注意 Note

- ※ 複数の商品を同時にご購入の場合、キャンペーンマークがついている対象商品の合計金額のみが20%割引になります。
- ※ マイルは、割引後の金額に対して積算されます。
- ※ キャンペーン内容は予告なく変更となる場合がございますので、あらかじめご了承ください。
- ※ プリアオーダーサービスの商品は、運航状況や急な機材変更などにより、お申し込みいただいた商品を機内でご購入いただけない場合がございます。ご了承ください。また、在庫が少ない商品は、お取り置きできない場合もございますのでご了承ください。
- ※ If you are purchasing multiple products at the same time, the 20% discount will apply only to the total amount of products that have the campaign mark.
- ※ The mileage earned is based on the amount after discount.
- ※ Please note that the details of the campaign may change without notice.
- ※ Please note that there may be cases where pre-ordered items cannot be purchased on board due to reasons such as flight circumstances and sudden aircraft changes. Please also be aware that we may be unable to set aside items with limited stock.



# プリアーダーサービス(事前予約)商品から 20%OFF対象商品の一部をご紹介します!

A selection of our Pre-Order items eligible for a 20% discount!

¥40,000  
おトク!



課税済み Tax Paid

ユンハンス  
MAX BILL MEGA SOLAR

JUNGHANS  
MAX BILL MEGA SOLAR

¥200,000 ▶ ¥160,000

¥20,000  
おトク!



MADE  
in  
JAPAN

課税済み Tax Paid

オッコ真珠  
南洋真珠  
ダイヤモンド  
ペンダント  
(DOUBLE LINE)

OKKO PEARL  
SOUTH SEA GOLDEN PEARL  
DIAMOND PENDANT (DOUBLE-LINE)

¥100,000 ▶ ¥80,000

¥2,580  
おトク!



エリザベス アーデン  
ビジブルブライトニング スポット  
コレクティングナイトカプセル

ELIZABETH ARDEN  
VISIBLE BRIGHTENING SPOT CORRECTING  
NIGHT CAPSULES WITH ADVANCED MIX  
CONCENTRATE™ II

¥12,900 ▶ ¥10,320

## 本誌国際線『ANA SKY SHOP』掲載商品から、20%OFF対象商品の一部をご紹介します!

A selection of items from this ANA SKY SHOP (international routes) magazine that are eligible for a 20% discount!

¥7,800 おトク!



MADE  
in  
JAPAN

課税済み Tax Paid

オッコ真珠  
さくら あこや真珠  
ペンダント

OKKO PEARL  
SAKURA AKOYA PEARL  
PENDANT

¥39,000\* ▶ ¥31,200

\* 2024年9月1日~10月31日時点の機内販売価格  
\* In-flight sale price as of September 1 - October 31, 2024

¥840 おトク!



フェイラー  
ANAオリジナル  
タオルセット  
"Tokyo in the sky"

FEILER  
ANA ORIGINAL TOWEL SET  
"Tokyo in the sky"

¥4,200\* ▶ ¥3,360

\* 2024年9月1日~10月31日時点の機内販売価格  
\* In-flight sale price as of September 1 - October 31, 2024

## お問い合わせ Contact

ANA機内販売国際線担当



0120-283-757

[E-mail]

anainflightshopping@anadf.com

- ※ フリーダイヤルがご利用できない場合は ☎03-6253-7282(有料)をご利用ください。
- ※ 受付時間：月～金曜日 午前9時～午後5時 / 土曜・日曜・祝日・2024年12月30日～2025年1月3日は休み。
- ※ お問い合わせの際は「ANAカード20%OFFキャンペーンについて」とお申し出ください。
- ※ 回答にお時間をいただく場合がございます。あらかじめご了承ください。
- ※ Persons unable to use the toll free number should call 03-6253-7282 (pay call).
- ※ Business Hours: 9:00 a.m. - 5:00 p.m. (Mon.-Fri.) / Closed Sat., Sun., and Pub. Hols., and Dec. 30, 2024 - Jan. 3, 2025.
- ※ Please mention "ANA Card 20% Off Campaign" when making an inquiry.
- ※ Please note that it may take us time to respond.



## 2025年 1-2月 国際線 商品ラインアップ

### Jan. - Feb. 2025 International Route Product Lineup

※ 国内線 機内販売の『ANA STORE@SKY』の商品ラインアップとは異なります。  
※ The product lineup is different from that of ANA STORE@SKY in-flight shopping for domestic routes.

#### 商品番号横のマーク◆★について

About the ◆★ symbols next to the product No.

##### ◆課税済みのため、

免税品としての申告対象外です。  
日本入国の際は  
課税済み商品とお申し出ください。

This product has already been taxed, so it is not subject to declaration as a duty-free item. Upon entering Japan, please treat it as a previously taxed product.

##### ★100mLを超えるため、

乗り継ぎがある場合、  
乗り継ぎ便の機内へ  
持ち込むことはできません。

This product exceeds 100 ml, so it cannot be carried on board a connecting flight if making a transfer.

**No. SL000 ◆★**

**ANA  
オリジナル ストール  
ANA ORIGINAL STOLE**

**¥00,000**

#### 機内でご注文いただける商品について

Products available for order on board

羽田・成田路線の機内では、  
すべての商品を  
ご注文いただけます。

Customers on Haneda and Narita flights can order all products.

※ プリオーダーサービスをご利用いただくと、すべての商品を予約注文いただけます。  
(一部サービス対象外路線・便がございます。)

※ When using our Pre-Order Service, you can order all products in advance.  
(Some routes and flights are ineligible for the service.)

関西路線の機内では、  
背景が赤い商品を  
ご注文いただけます。

Customers on Kansai flights can order products with a red background.

**No. SL000**

**ANA  
オリジナル ストール  
ANA ORIGINAL STOLE**

**¥00,000**

#### ネクタイ Neckties

**No.SL504**

フェラガモ  
ネクタイ レッド  
FERRAGAMO  
NECKTIE RED  
¥25,000



P.19

**No.SL503**

フェラガモ  
ネクタイ ブルー  
FERRAGAMO  
NECKTIE BLUE  
¥25,000



P.19

#### シヨール&ストール Shawls & Stoles

**No.SL502**

フェラガモ  
ストール グレー  
FERRAGAMO  
STOLE GRAY  
¥33,000



P.18

**No.SL002**

エトロ  
ペイズリー シヨール  
ピンク  
ETRO  
PAISLEY SHAWL PINK  
¥68,000



P.21

**No.SL505**

モーガン & オーツ  
ANAオリジナル  
レディース ラムズウール  
ストール  
MORGAN & OATES  
ANA ORIGINAL  
LADIES LAMBSWOOL  
STOLE  
¥16,000



P.55

#### バッグ & 革小物 Bags & Leather Accessories

**No.SL501**

エンポリオ アルマーニ  
エンポリオ アルマーニ  
マフラー  
EMPORIO ARMANI  
EMPORIO ARMANI  
MUFFLER  
¥20,000



P.60

**No.SL817**

ロンシャン  
エビュレ  
スマートフォケース  
(フラップ付き)  
LONGCHAMP  
EBURE PHONE CASE  
WITH LEATHER LACE  
¥32,200



P.56

**No.SL818**

ロンシャン  
ル プリアージュ® オリジナル  
シヨルダーバッグ M  
LONGCHAMP  
LE PUIAGE® ORIGINAL  
M TOTE BAG  
¥20,300



P.56

**No.SL810 ◆**

ゲラルディーニ  
ハンドバッグ  
GHERARDINI  
HANDBAG  
¥28,000



P.57

**No.SL005**

トゥミ  
ANAオリジナル  
TUMI ALPHA  
コンパクト・スリング  
TUMI  
ANA ORIGINAL  
TUMI ALPHA  
COMPACT SLING  
¥45,000



P.58



バッグ & 革小物 Bags & Leather Accessories

No.SL001

バリ  
折りたたみ式  
トートバッグ XL  
BALLY  
FOLDABLE TOTE XL  
¥53,000



P.59

No.SL815

イノベーター  
トートバッグ サコッシュ付き  
INNOVATOR  
TOTE BAG WITH SACOCHE  
¥17,000



P.59

No.SL820

オロビアンコ  
メンズベルト  
OROBIANCO  
MEN'S BELT  
¥15,000



P.61

No.SL806

ボールアンドチェーン  
ANAオリジナルバッグ  
BALL & CHAIN  
ANA ORIGINAL  
BAG  
¥5,000



P.62

時計 Watches

No.SL004

セイコー  
クォーツクロノグラフ  
ANAモデル  
SEIKO  
QUARTZ CHRONOGRAPH  
ANA ORIGINAL  
¥45,000



P.60

アクセサリ Accessories

No.SL201

グロッセ  
トレゾール パロック  
パールネックレス  
GROSSE  
TRÉSOR BAROQUE  
PEARL NECKLACE  
¥27,000



P.52

No.SL202

オッコ真珠  
黒蝶真珠 ダイヤモンド  
ペンダント (アロー)  
OKKO PEARL  
BLACK PEARL DIAMOND  
PENDANT (ARROW)  
¥39,000



P.53

No.SL203

オッコ真珠  
さくら あこや真珠 ペンダント  
OKKO PEARL  
SAKURA AKOYA PEARL PENDANT  
¥39,000



P.53

No.SL003

ミワ  
K18ラインネックレス  
MIWA  
K18 LINE NECKLACE  
¥62,000



P.54

No.SL006

ヴァンドーム青山  
ANAオリジナル ダイヤモンド  
ネックレス  
VENDOME AYOYAMA  
ANA ORIGINAL DIAMOND  
NECKLACE  
¥50,000



P.54

化粧品 Cosmetics

No.SL204

スワロフスキー  
インフィニティ ネックレス  
SWAROVSKI  
INFINITY NECKLACE  
¥20,000



P.55

No.SL413

コスメデコルテ  
リポソーム アドバンスト  
リペアセラム  
DECORTE  
LIPOsome ADVANCED  
REPAIR SERUM TIME RELEASED  
MULTILAMELLAR  
LIPOsome  
¥18,000



P.22

No.SL412

コスメデコルテ  
リポソーム アドバンスト  
リペアアイセラム  
DECORTE  
LIPOsome ADVANCED  
REPAIR EYE SERUM  
¥7,500



P.23

No.SL411

コスメデコルテ  
リポソーム アドバンスト  
リペアクリーム  
DECORTE  
LIPOsome ADVANCED  
REPAIR CREAM  
¥10,000



P.23

No.SL406

クレド・ポー ポーテ  
ヴォール  
コレクチュール n  
CLÉ DE PEAU BEAUTÉ  
CORRECTING CREAM VEIL  
¥7,000



P.24

No.SL407

クレド・ポー ポーテ  
ル・セラム II  
CLÉ DE PEAU BEAUTÉ  
THE SERUM II  
¥18,000



P.24

No.SL408

クレド・ポー ポーテ  
アルティメート デイリー  
エマルジョンケア トラベルセット N  
CLÉ DE PEAU BEAUTÉ  
ULTIMATE DAILY  
EMULSION CARE  
TRAVEL SET  
¥13,000



P.25

No.SL438

SHISEIDO  
アルティミュン™  
パワライジング  
コンソートレート III  
SHISEIDO  
ULTIMUNE  
POWER INFUSING  
CONCENTRATE III  
¥17,600



P.25

No.SL404

クラランス  
ダブル セラム ADC  
CLARINS  
DOUBLE SERUM  
COMPLETE  
AGE-DEFYING  
CONCENTRATE  
¥13,500



P.26

No.SL405

クラランス  
フィックス  
メイクアップ N  
CLARINS  
FIX MAKE-UP  
N  
¥3,800



P.26

No.SL416

エスト  
ザ ローション  
EST  
EST THE LOTION  
¥5,400



P.27

No.SL403

バイオエフェク  
トセラム  
BIOEFFECT  
EGF SERUM  
¥15,900



P.27

No.SL435

SENSAI  
センサイ AS  
マイクロ ムース  
トリートメント s  
SENSAI  
SENSAI AS  
MICRO MOUSSE  
TREATMENT  
¥18,000



P.28

No.SL436

SENSAI  
ラッシュレングスナー  
38°C デュオ  
SENSAI  
LASH LENGTHENER  
38°C DUO  
¥7,200



P.28

No.SL424

カネボウ  
ヴェイル オブ  
デイデュオ  
KANEBO  
VEIL OF DAY DUO  
¥9,000



P.29

No.SL423

カネボウ  
クリーム イン デイ アンド  
ナイト  
KANEBO  
CREAM IN DAY AND NIGHT  
¥16,200



P.29

No.SL426

ランコム  
ジェニフィック  
アルティメ セラム 100ml  
LANCÔME  
GENIFIQUE  
ULTIMATE SERUM 100ML  
¥23,500



P.30

No.SL425

キールズ  
クリーム UFC  
KIEHL'S  
ULTRA FACIAL CREAM  
¥7,900



P.31

No.SL422

ジルシュアート  
ブリリアントジュエル  
フェイス&ボディパウダー  
JILL STUART  
BRILLIANT JEWEL  
FACE & BODY POWDER  
¥4,900



P.32

No.SL421

ジルシュアート  
クリスタルブルーム  
リップ&チュオ  
セラム デュオ  
JILL STUART  
CRYSTAL BLOOM  
LIP BOUQUET  
SERUM DUO  
¥6,000



P.32



化粧品 Cosmetics

No.SL420 ◆

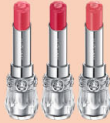
ジルスチュアート  
ハンドクリーム セレクション I I  
JILL STUART  
HAND CREAM SELECTION I I  
¥5,900



P.33

No.SL419 ◆

ジルスチュアート  
リップブロッサム グロウ トリオ  
JILL STUART LIP BLOSSOM GLOW TRIO  
¥8,400



P.33

No.SL427

ロクシタン  
リップ&ネイルオイルセット  
L'OCITANE  
LIP & NAIL OIL KIT  
¥5,100



P.34

No.SL428

ロクシタン  
ベスト オブ プロヴァンス  
ハンドクリーム コレクション  
L'OCITANE  
BEST OF PROVENCE HAND CREAM  
COLLECTION  
¥7,300



P.34

No.SL429

ロクシタン  
薬用 メディカル  
アンチヘアロスセラム  
L'OCITANE  
ANTI-HAIR LOSS  
ADVANCED SCALP  
TREATMENT  
¥4,300



P.35

No.SL431

メルヴィータ  
ピオオイル  
アルガンオイル  
デュオ  
MELVITA  
ARGAN OIL DUO  
¥6,100



P.35

No.SL409 ◆

獅祭ビューティー  
獅祭フェイスルマスク  
DASSAI BEAUTY  
DASSAI FACIAL  
TREATMENT MASK  
¥6,000



P.36

No.SL434 ◆

雪肌精みやび  
雪肌精 MYV アクティライズ  
ゴールデン スリーピング マスク  
SEKKISEI MIYABI  
SEKKISEI MYV  
ACTIRISE GOLDEN  
SLEEPING MASK  
¥4,500



P.37

No.SL433 ◆

ポール & ジョー  
モイストチャーミング  
プライマー デュオ  
PAUL & JOE  
MOISTURIZING  
PRIMER DUO  
¥6,000



P.38

No.SL439 ◆

スク  
ザ ファンデーション  
110 デュオ  
SUQQU  
THE FOUNDATION 110 DUO  
¥23,400



P.39

No.SL414

エリザベス アーデン  
エイトアワー  
リッププロテクタント  
スティック トリオ  
ELIZABETH ARDEN  
EIGHT HOUR CREAM\*  
LIP PROTECTANT  
STICK SPF 15 TRIO  
¥4,900



P.39

No.SL402 ◆

アディクション  
ザ リップバーム  
グロウティント デュオ  
ADDITION  
ADDITION TOKYO  
THE LIP BALM  
GLOW TINT DUO  
¥6,000



P.40

No.SL401 ◆

アディクション  
ザ アイシャドウパレット +  
ADDITION  
ADDITION TOKYO  
THE EYESHADOW  
PALETTE +  
¥5,600



P.40

No.SL410 ◆

コスメデコルテ  
ルース パウダー  
DECORTE  
ADDURE LOOSE POWDER  
¥5,500



P.41

No.SL415 ◆

エレガンス  
ラプードル オートニュアンス I  
ELEGANCE  
LA POUDRE HAUTE NUANCE I  
¥10,000  
\* お一人様  
1点まで  
\* Up to 1  
per customer



P.41

No.SL430 ◆

ルナソル  
アイカラーレーション 15  
LUNASOL  
EYE COLORATION 15  
¥5,600



P.44

No.SL432 ◆

NARS  
ライトリフレクティング  
セッティングパウダー  
プレスト N  
NARS  
LIGHT REFLECTING™  
SETTING POWDER -  
PRESSED  
¥5,000



P.44

No.SL417

ジバンシイ  
ザ アイシャドウパレット No.12  
GIVENCHY  
LE 9 DE GIVENCHY No.12  
¥6,400



P.45

No.SL418

ジバンシイ  
プリズム・リール・トラベル  
GIVENCHY  
PL MINI  
¥3,200



P.45

No.SL437 ◆★

SHISEIDO メン  
ベーシックケア セット  
SHISEIDO MEN  
BASIC CARE SET  
¥9,800



P.61

雑貨 Miscellaneous

No.SL807 ◆

バウム  
アロマティック  
ルームスプレー 1  
BAUM  
AROMATIC  
ROOM SPRAY A WW  
¥5,600



P.46

No.SL812 ◆

白鳳堂  
夜桜~YOZAKURA~化粧筆5本セット  
HAKUHODO  
SAKURA MAKEUP BRUSH SET OF 5  
¥23,300



P.47

No.SL826 ◆

リファ  
リファファインバブル U  
ReFa FINE BUBBLE U  
¥27,300



P.48

No.SL824 ◆

リファ  
リファイオンケアブラシ  
プレミアム  
ReFa ION CARE BRUSH  
PREMIUM  
¥7,800



P.49

No.SL825 ◆

リファ  
リファビューテック  
ドライヤースマート  
ダブル  
ReFa BEAUTECH  
DRYER SMART W  
¥36,400



P.49

No.SL828 ◆

ヤーマン トウキョウ ジャパン  
リフトロジ  
YA-MAN TOKYO JAPAN  
LIFTLOGY  
¥36,000



P.50

No.SL827 ◆

ヤーマン トウキョウ ジャパン  
ヘアボリュームー  
YA-MAN TOKYO JAPAN  
HAIR VOLUMER  
¥16,000



P.51

No.SL801 ◆

アルティザン・アンド・アーティスト  
スクエアポーチ  
ARTISAN&ARTIST  
SQUARE POUCH FOR  
VERTICAL STORAGE  
¥9,400



P.57

No.SL808

フェイラー  
ANAオリジナル タオルセット  
"Tokyo in the sky"  
FEILER ANA ORIGINAL TOWEL SET  
"Tokyo in the sky"  
¥4,200



P.63

No.SL819 ◆

ANA  
<ANAオリジナル>お花見ヘアマスコット  
ANA  
<ANA ORIGINAL> OHANAMI BEAR MASCOTS  
¥5,000



P.63



雑貨 Miscellaneous

No. SL823 ◆

ポケモン  
ANA B787-9  
PIKACHU JET NH  
Pokémon  
ANA B787-9  
PIKACHU JET NH  
¥4,800



P.64 ©Pokémon/Nintendo/CR/GF

No. SL822 ◆

ポケモン  
ANA B777-300  
EEVEE JET NH  
Pokémon  
ANA B777-300  
EEVEE JET NH  
¥8,800



P.64 ©Pokémon/Nintendo/CR/GF

No. SL821 ◆

ポケモン  
ANA オリジナル  
ワンタッチステンレスボトル  
イーブジェット NH  
Pokémon  
ANA ORIGINAL  
STAINLESS BOTTLE  
EEVEE JET NH  
¥4,400



P.65 ©Pokémon/Nintendo/CR/GF

No. SL803 ◆

加波次吉漆器店  
<ANAオリジナル>  
膳着うるし箸  
Kaba Jikochi Wajima Nuri  
<ANA ORIGINAL>  
WAJIMA LACQUERED  
CHOPSTICKS  
¥9,500



P.65

No. SL809 ◆

ANA  
ANAオリジナル 四季彩 雪華  
富士山ロックグラス  
ANA  
ANA ORIGINAL  
SNOW CRYSTAL  
FUJISAN ROCKS GLASS  
¥9,800



P.66

食品 Foods

No. SL814 ◆

ANA  
HONU  
マスコットセット  
ANA  
HONU MASCOT SET  
¥4,800



P.70

No. SL816 ◆

鈴木コーヒー  
<ANAオリジナル>  
ドリップバッグコーヒー  
ハワイ産30%ブレンド  
SUZUKI COFFEE <ANA ORIGINAL>  
DRIP BAG COFFEE HAWAIIAN KONA  
30% BLEND  
¥5,000



P.66

No. SL813 ◆

ISHIYA  
チョコレートタブレット アソート  
8個入 北高 富嶽三十六景  
ISHIYA  
CHOCOLATE TABLET ASSORTMENT  
8 PIECES: HOKUSAI'S  
THIRTY-SIX VIEWS OF MT. FUJI  
¥4,000



P.67

No. SL811 ◆

寿香寿庵  
グロッ茶 18枚×2個セット  
KOTOBUKIKOJUAN  
GRA-CHA 18 x 2 PIECES SET  
¥3,900



P.67

No. SL602 ◆★

CHIE IMAI  
本格芋焼酎MORRIS  
スピリッツ  
CHIE IMAI  
edible fragrance MORRIS  
spirits  
¥3,500



P.68

A380型機のみ販売商品 Sold on A380

No. SL601 ◆★

有限会社大山喜七商店  
MIYAGAHAMA Sweet  
OYAMA JINICHI SHOTEN, LTD.  
MIYAGAHAMA SWEET  
¥3,500



P.68

No. SL603 ◆★

木内酒造  
<ANAオリジナル>  
日の鳥イスキ  
ジャバニースクラシック  
SAKURA CASK FINISH  
KIUCHISUYUO <ANA ORIGINAL>  
HINOMARU WHISKY  
SAKURA CASK FINISH  
¥10,000



P.69

No. H802 ◆

ANA  
HONU ぬいぐるみ (ラニ)  
ANA  
HONU SOFT TOY (LANI)  
¥3,300



P.71

No. H804 ◆

ANA  
HONU ぬいぐるみ (カイ)  
ANA  
HONU SOFT TOY (KAI)  
¥3,300



P.71

No. H805 ◆

ANA  
HONU ぬいぐるみ (ラー)  
ANA  
HONU SOFT TOY (LA)  
¥3,300



P.71

No. 904 ◆

ファイヤーキング  
スタッキングマグ  
ANA HONU (ラニ)  
FIRE-KING STACKING MUG  
ANA HONU (LANI)  
¥5,400



P.72

No. 905 ◆

ANA  
<ANAオリジナル>  
HONUレジャーシートバッグ  
ANA <ANA ORIGINAL>  
HONU LEISURE SHEET BAG  
¥4,000



P.72

No. 901 ◆

ANA  
AIRBUS A380  
FLYING HONUモデル (1号機)  
ANA AIRBUS A380  
FLYING HONU MODEL  
(UNIT 1)  
¥4,500



P.73

No. 902 ◆

ANA  
AIRBUS A380  
FLYING HONUモデル (2号機)  
ANA AIRBUS A380  
FLYING HONU MODEL  
(UNIT 2)  
¥4,500



P.73

No. 903 ◆

ANA  
AIRBUS A380  
FLYING HONUモデル (3号機)  
ANA AIRBUS A380  
FLYING HONU MODEL  
(UNIT 3)  
¥4,500



P.73

たばこ・酒類商品ご購入について

About some purchases

以下の注意事項をご確認のうえ、ご予約・ご購入ください。

When ordering tobacco or alcohol, please check the following notes before purchasing.

2024年5月1日より、すべてのたばこ商品はプリオーダーサービスでのみの販売となりました。詳細はプリオーダーサイトにてご確認ください。

Beginning May 1, 2024, all tobacco products are sold only through the Pre-Order Service. Please see the Pre-Order Service website for details.

20歳未満の方の飲酒・喫煙は法律で禁止されているため、20歳未満の方の酒類・たばこの予約・購入はお断りします。  
※ 20歳未満の方が予約された場合、購入者が20歳以上であっても販売をお断りします。年齢確認をさせていただく場合がありますので、ご了承ください。

Alcohol consumption and smoking by persons under 20 years of age are prohibited by law. We will refuse the reservation and sale of alcoholic beverages and tobacco products to persons under 20 years of age.  
※ If an order is placed by a person under 20 years of age, the sale will be refused even if the purchaser is 20 years of age or older. Please note that we may ask for age verification.



Special Issue

02 Japanese Selection

08 ANAカード決済で20%OFFキャンペーン

18 Selection

22 Beauty

52 Fashion Women's

58 Fashion Men's

62 Lifestyle

66 Food & Others

74 Pre-Order Service

カタログ有効期限：2025年2月末  
2025年1月1日 発行：全日本空輸株式会社

〒105-7140 東京都港区東新橋1-5-2  
制作：全日空商事デューティーフリー株式会社  
共同印刷株式会社  
©ANA 2025

**!** **ご搭乗の路線により販売商品が異なります**  
Products for sale differ depending on the route

**✈️ 関西路線 Kansai Routes**

関西路線の機内でご注文いただける商品です。  
Products available for order on board Kansai routes.

**✈️ 羽田・成田路線 Haneda & Narita Routes**

羽田・成田路線の機内でご注文いただける商品です。  
Products available for order on board Haneda and Narita routes.

プリオーダーサービスをご利用いただくと、すべての商品を予約注文いただけます（一部サービス対象外路線・便がございます）。

When using our Pre-Order Service, you can order all products in advance. (Some routes and flights are ineligible for the service.)

**マークのご案内**

Guide to ANA SKY SHOP's icons



**ANA SKY SHOP国際線機内販売に新登場の商品。**  
Product debuting on ANA SKY SHOP international route in-flight shopping.



**ANAならではのデザインや組み合わせ。**  
Design or combination available only from ANA.



**日本で製造された商品。**  
Indicates that the item is Made in Japan.



**国内参考価格(税込)と比較した割引率。**  
Percentage of savings compared to the regular price in Japan (incl. tax).

**免税限定 Duty-Free Exclusive**

免税販売だけでご購入いただける限定商品または限定セットです。  
Limited-edition products or limited-edition sets that can only be purchased in duty-free shopping.

**国内未販売 Not Sold in Japan**

日本国内(免税店を除く)で販売されていない商品またはセットです。  
Products or sets that are not sold in Japan (except in duty-free shops).

**配れる個包装 Shareable Packs**

複数商品が個別の包装でセットに。  
Several items individually wrapped and offered as a set.

**課税済み Tax Paid**

課税済みのため、免税品としての申告対象外です。  
日本入国の際は課税済み商品とお申し出ください。  
This product has already been taxed, so it is not subject to declaration as a duty-free item. Upon entering Japan, please treat it as a previously taxed product.

**持ち込みNG(乗継) No Carry-On At Transfer**

100mLを超えるため、乗り継ぎがある場合、  
乗り継ぎ便の機内へ持ち込むことはできません。(詳細はP.78へ)  
This product exceeds 100 ml, so it cannot be carried on board a connecting flight if making a transfer. (See P.78 for details)

**UV製品 UV Product**

配合成分により使用が制限されている国があるため、  
渡航先の条例や法令を確認のうえ、ご購入ください。  
Product use is restricted in some countries due to its ingredients. Please check the ordinances and laws of your destination country before purchasing the product.



# 機内免税品販売 “2つの注文方法”

Two ways to purchase with in-flight duty-free shopping  
机内免税商品的两种购买方法

1



事前予約でお取り置き

## プリアオーダーサービス

Pre-order and have items set aside  
**Pre-Order Service**

通过事先预订来预留商品  
预订服务

詳細は **P.74** へ For details, see P.74  
详情请见P.74

2



搭乗後にご注文

## 機内免税品販売

Shop on board  
**In-flight Shopping**

在机内购买  
机内销售

詳細は **P.16** へ For details, see P.16  
详情请见P.16



機内にはラッピング袋を  
ご用意しております。

\* カナダ路線では、法令対応のためラッピング袋のご用意がございません。  
\* Wrapping bags are not available on Canada routes to comply with laws and regulations.  
\* 为遵守相关法律规定，加拿大航线不提供包装袋。

# 機内免税品販売 “3つのメリット”

Know, use, and save more! 3 merits of in-flight shopping  
了解、使用、更实惠！机内销售的3大优点

1



## 免税価格で買える

Shopping at duty-free prices  
能够以免税价格购买

国際線機内免税品販売商品は、  
すべて免税価格でご購入いただけます。  
日本国内の消費税が10%  
(一部商品は8%)の  
免税メリットが受けられます。

All items sold in international in-flight  
shopping can be purchased at  
duty-free prices. You can save on the  
consumption tax, which is 10% in Japan  
(some items 8%).

国際航线机内销售的商品均可按免税价格购买。  
可享受免税优惠，免除10%的日本国内消费税  
(部分商品为8%)。

2



## ご購入でマイルが貯まる

Get miles for your purchases  
购物可累积里程

ご購入時にANAマイレージクラブ  
カードまたはANAカードを  
ご提示ください。ANAカード以外  
のお支払いでもマイルが貯まります。  
100円ごとに1マイル積算。

Please show your ANA Mileage Club Card or  
ANA Card when making a purchase.  
You will earn miles even if an ANA Card  
was not used for payment. One mile  
will be accrued for every 100 yen spent.

购物时请出示ANA里程俱乐部会员卡或ANA卡。  
使用ANA卡以外的方式支付也可累积里程。  
每100日元可累积1里程。

3



## ANAカード決済で10%オフ

10% off with ANA Card payment  
使用ANA卡支付享10%折扣

決済時、ANAカードで  
お支払いをすると、免税価格から  
さらに10%オフの価格で購入できます。  
マイルも2倍\*以上積算され、  
よりおトクです。

If you pay with ANA Card, you will  
receive another 10% discount off  
the duty-free price. You will also earn  
double\* or more miles, making  
the deal even better.

支付时如果使用ANA卡付款，  
可按比免税价格还优惠10%的价格购买商品。  
里程也可累积2倍\*以上，更加实惠。

\* 「機内販売マイル」+「ANAカードマイルプラス」+「クレジットカード会社のポイント移行」のマイルが貯まります。

\* You will earn in-flight shopping miles, ANA Card Mile Plus miles, and miles converted from credit card company points.

\* 可累积的里程为“机内购物里程”+“ANA Card Mile Plus”+“信用卡积分兑换里程”。

# 機内でのご注文方法

## HOW TO ORDER FROM ANA IN-FLIGHT SHOPPING

机内销售的订购方法

ご注文は  
パーソナルモニターより承ります。

Orders are accepted from personal monitors.  
我们通过个人专用屏幕接受商品订购。

### STEP 1

パーソナルモニターで「スカイショップ」  
または「ショッピング」をお選びください。

Please select "SKY SHOP" or "Shopping" on  
your personal monitor.

请在个人专用屏幕上选择“空中商店”或“购物”。



### STEP 2

パーソナルモニターのタッチパネルから、  
ご希望の商品をお選びいただき、  
決まりましたらご注文にお進みください。

Use the monitor's touch panel to select  
your desired product(s).  
Once you are done, proceed to the order process.

请点击触摸屏选择您想要购买的商品，决定后点击进入购买界面。



※ 機種によって、画面に表示されている内容が異なります。  
※ The content is displayed on the screen differently on different aircraft.  
※ 屏幕上显示的内容可能因机型不同而有所差异。

### STEP 3

商品はCA(客室乗務員)がお座席まで  
お持ちいたします。

商品の代金をお支払いいただき、  
商品をお受け取りください。

※ お食事サービス中のご注文は、サービス終了後にお持ちいたします。

A cabin attendant will bring the product(s) to your seat.  
Please pay for the product(s) and collect them.

※ Product(s) ordered during the meal service will be brought to you after the  
service.

商品将由客舱乘务员为您拿到座位上。请为商品付款，并领取商品。

※ 餐饮服务过程中订购的商品将于餐饮服务结束后为您拿到座位上。



※ A320機、A380機、その他システム不具合時はパーソナルモニターからのご注文ができません。

ご注文の際はお近くのCA(客室乗務員)にお声がけください。

※ Orders cannot be placed from personal monitors on the A320/A380 aircraft and during system malfunction.  
Please ask a cabin attendant nearby to place an order.

※ 在A320飞机、A380飞机上，以及系统出现故障时，无法从个人专用屏幕进行商品订购。购买时请咨询附近的客舱乘务员。



# パーソナルモニターについて

## Personal Monitors 个人专用屏幕介绍

※ 機種によって、画面に表示されている内容が異なります。  
 ※ The content is displayed on the screen differently on different aircraft.  
 ※ 屏幕上显示的内容可能因机型不同而有所差异。

### B767, B777 (一部の機体)、 B787 (一部の機体) のパーソナルモニター

Personal monitor of B767, B777 (some planes),  
and B787 (some planes)

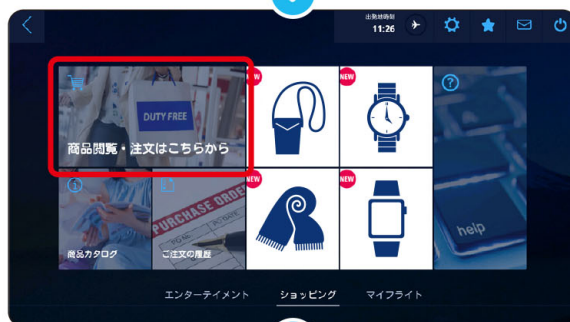
B767, B777(部分飞机)、  
B787(部分飞机)的个人专用屏幕



### B777 (一部の機体)、 B787 (一部の機体) のパーソナルモニター

Personal monitor of  
B777 (some planes) and B787 (some planes)

B777(部分飞机)、  
B787(部分飞机)的个人专用屏幕



## Soft stole with a large Gancini print

大尺寸的菲拉格慕 GANCINI 印花  
搭配柔软亲肤质地的一款单品

大ぶりのガンチー二柄と  
柔らかな肌ざわりの一枚



**No.SL502**

フェラガモ  
ストール グレー

FERRAGAMO STOLE GRAY  
菲拉格慕 长围巾 灰色

¥33,000

★ 羽田・成田路線 Haneda & Narita Routes

■約200×70cm ■シルク60%、カシミヤ40% ■イ  
タリア製

■Approx. 200×70cm ■Silk 60% , Cashmere  
40% ■Made in Italy

※商品によって色・サイズには個体差がございます。

※Color and size varies for each product.



Products *with* Brand Story

# FERRAGAMO

18 Selection





# Basic colors with an impressive design, for an alluring look

简约色调与张扬设计的融合, 魅力十足

ベーシックなカラーに印象的なデザインが魅力



## No.SL504

### フェラガモ ネクタイ レッド

FERRAGAMO NECKTIE RED  
菲拉格慕 领带 红色

¥25,000

✈ 羽田・成田路線 Haneda & Narita Routes

■柄/ガンチーニ ■シルク100% ■イタリア製  
■Pattern/Gancini ■Silk 100% ■Made in Italy



Color : Red  
红色 レッド

## No.SL503

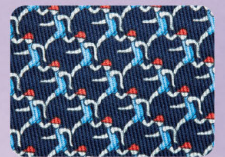
### フェラガモ ネクタイ ブルー

FERRAGAMO NECKTIE BLUE  
菲拉格慕 领带 蓝色

¥25,000

✈ 羽田・成田路線 Haneda & Narita Routes

■柄/マラソン柄 ■シルク100% ■イタリア製  
■Pattern/Marathon pattern ■Silk 100%  
■Made in Italy



Color : Blue  
蓝色 ブルー



Salvatore Ferragamo, known as a “shoemaker to the stars” founded the company in 1927 in Italy. With innovative color use, high-quality materials, and a focus on comfort, the brand quickly rose to fame. In 2022, Maximilian Davis became creative director, bringing fresh energy to its legacy with his modern sensibilities.

被誉为“明星鞋匠”的萨尔瓦托雷·菲拉格慕于1927年在意大利创立了品牌。凭借创新的色彩设计、高品质材料和对舒适度的执着，品牌迅速声名鹊起。2022年，马西米利安·戴维斯出任创意总监，以当代感知力和卓越才能为品牌传统注入新生。

「スターの靴職人」と呼ばれたサルヴァトーレ・フェラガモが、1927年イタリアにて創業。斬新な色使いやデザイン、高品質な素材、履き心地にこだわった靴作りによって、瞬間に名声を高めていきました。2022年には、クリエイティブ・ディレクターにマクシミリアン・デイヴィスが就任。彼が持つコンテンポラリーな感性と卓越した手腕で、レガシーを生き生きと蘇らせています。

## Products *with* Brand Story



Etrro was founded in Milan, Italy, by Gerolamo Etrro in 1968. A symbol of craftsmanship and creativity, it offers a wide range of collections from menswear and womenswear to accessories, home, fragrance, kidswear, and eyewear. The brand welcomed a new creative director, Marco De Vincenzo, in 2022. While respecting the brand's roots and the tradition of *Made in Italy*, Etrro pursues designs that celebrate the essence of individuality.

1968年、ジェローラモ・エトロ在意大利米兰创立“Etrro”。作为手工艺和创造力的象征，品牌从男装和女装开始，拓展到配饰、家居、香水、儿童、眼镜等多个领域。2022年，新任创意总监马尔科·德·文森佐上任。在尊重品牌传统和“意大利制造”的同时，追求彰显个性本质的设计。

1968年に、ジェローラモ・エトロによってイタリア・ミラノで創業した『エトロ』。クラフツマンシップと創造性の象徴として、メンズやウイメンズウェアをはじめ、アクセサリ、ホーム、フレグランス、キッズ、アイウェアまで、幅広いコレクションを展開しています。2022年には新しいクリエイティブ・ディレクター、マルコ・デ・ヴィンチェンツォが就任。ブランドのルーツと“メイド・イン・イタリア”の伝統を尊重しつつ、個性の本質を称えるデザインを追求しています。



A richly colored  
paisley with a  
touch of elegance

充滿優雅氣息的色彩繽紛的  
佩斯利花紋

エレガンスが香る  
彩り豊かなペイズリー



**No.SL002**

エトロ  
ペイズリー ショール ピンク

ETRO PAISLEY SHAWL PINK

意都 佩斯利圖案披肩 粉色

¥68,000

✈ 羽田・成田路線 Haneda & Narita Routes

■約165×70cm ■ウール70%、シルク30% ■イ  
タリア製

■Approx. 165×70cm ■Wool 70%, Silk 30%

■Made in Italy

※商品によって色・サイズには個体差がございます。

※Color and size varies for each product.

約70cm



約165cm

# DECORTÉ

MADE  
in  
JAPAN

A serum for beautiful  
skin that's supple,  
lustrous, and hydrated

塑造弹性、光泽、水润美肌的美容液

ハリ・ツヤ・うるおいのある  
美しい肌へ導く美容液

免税限定  
サイズ



免税限定 Duty-Free Exclusive

課税済み Tax Paid

No. SL413

コスメデコルテ  
リポソーム アドバンスト  
リペアセラム

DECORTÉ LIPOSOME ADVANCED REPAIR  
SERUM TIME RELEASED MULTILAMELLAR  
LIPOSOMES

黛珂 肌源修护精华液

¥18,000

国内参考価格 50mL / ¥12,100  
Regular price in Japan 50mL / ¥12,100

✈️ 関西路線 Kansai Routes

✈️ 羽田・成田路線 Haneda & Narita Routes

■100mL ■日本製

■100ml ■Made in Japan

プリアオーダーサービス予約購入特典

ミニチュアサイズ版  
(12mL)をプレゼント。  
※本商品を予約注文いただいた  
方のみ。無くなり次第終了。



▶ P.74

145  
BEAUTY  
AWARDS

雑誌・WEB等のメディア  
における受賞総数。  
(2023年12月末時点)



美容液 全国百貨店売上1位  
Beauté Research 調べ  
2023年10月「日本 2023年  
第3四半期版レポート  
(Copyright©2023 Beauté  
Research SAS)」における百貨店  
プレステージ市場の2021年10月～  
2023年9月上金額ベース



# DECORTÉ

Acts on the eye area,  
where signs of aging\*  
often appear

针对容易出现老化迹象\*的眼周肌肤

エイジングサイン\*が出やすい  
目元にアプローチ

- \* Visible fine lines and lack of firmness due to dryness
- \* 针对因干燥导致的明显细纹和肌肤松弛
- \* 乾燥小ジワの目立ちやハリなさ

MADE in JAPAN 課税済み Tax Paid

No.SL412

コスメデコルテ  
リポソーム アドバンスト  
リペアアイセラム

DECORTÉ  
LIPOSOME ADVANCED REPAIR EYE SERUM  
黛珂 肌源修护眼部精华液

¥7,500 [国内参考価格 ¥8,250  
Regular price in Japan ¥8,250]

✈ 羽田・成田路線 Haneda & Narita Routes

- 20mL ■日本製
- 20ml ■Made in Japan



# DECORTÉ



雑誌・WEB等のメディア  
における受賞総数。  
(2023年12月末時点)



クリーム 全国百貨店売上1位  
Beauté Research 調べ  
2023年10月「日本 2023年  
第3四半期版レポート  
(Copyright©2023 Beauté  
Research SAS)」における百貨店  
プレスステージ市場の2022年10月～  
2023年9月売上金額ベース

MADE in JAPAN 課税済み Tax Paid

No.SL411

コスメデコルテ  
リポソーム アドバンスト  
リペアクリーム

DECORTÉ  
LIPOSOME ADVANCED REPAIR CREAM  
黛珂 肌源修护面霜

¥10,000 [国内参考価格 ¥11,000  
Regular price in Japan ¥11,000]

✈ 羽田・成田路線 Haneda & Narita Routes

- 50g ■日本製
- 50g ■Made in Japan



Advanced night cream for skin that  
looks like you've slept three extra hours

进化型晚霜, 让肌肤看起来像多睡了3个小时

睡眠不足でも3時間多く眠ったような肌へ導くナイトクリーム

  
 clé de peau  
 BEAUTÉ

MADE in JAPAN 課税済み Tax Paid

UV製品 UV Product

No.SL406

クレ・ド・ポー ボーテ  
 ヴォワールコレクチュール n

CLÉ DE PEAU BEAUTÉ  
 CORRECTING CREAM VEIL  
 CPB肌肤之钥 光凝润采妆前霜

¥7,000

[ 国内参考価格 ¥7,700  
 Regular price in Japan ¥7,700 ]

✈ 関西路線 Kansai Routes

✈ 羽田・成田路線 Haneda & Narita Routes

■40g ■SPF25/PA++ ■日本製  
 ■40g ■SPF25/PA++ ■Made in Japan



Foundation primer  
 that preserves  
 moisture while  
 correcting unevenness  
 and dullness

滋润保湿, 修正毛糙和暗沉的  
 妆前打底

うるおいを保ち乱れと  
 くすみを補正する化粧下地



AWARD-WINNING

発売時の2020年上期から  
 2023年下半年までの美容雑誌の  
 ベストコスメ下地部門で18冠<sup>®</sup>を獲得

\* 詳細はクレ・ド・ポー ボーテ公式HPへ。

  
 clé de peau  
 BEAUTÉ

MADE in JAPAN 課税済み Tax Paid

No.SL407

クレ・ド・ポー ボーテ  
 ル・セラム II

CLÉ DE PEAU BEAUTÉ THE SERUM II  
 CPB肌肤之钥 晶致焕采精华露 II

¥18,000

[ 国内参考価格 ¥19,800  
 Regular price in Japan ¥19,800 ]

✈ 羽田・成田路線 Haneda & Narita Routes

■30mL ■日本製  
 ■30ml ■Made in Japan

プリオーダーサービスで販売中!

ル・セラム II (100mL)



▶ P.74



A first-step serum  
 that maintains skin's  
 youthful look

保持肌肤青春印象的  
 初歩护理美容液

若々しい印象の肌を保つ  
 ファーストステップ美容液



clé de peau  
BEAUTÉ

MADE in JAPAN

免税限定 Duty-Free Exclusive

課税済み Tax Paid UV製品 UV Product

No.SL408

クレド・ポー ボーテ  
アルティメート デイリー  
エマルジョンケア  
トラベルセット N

CLÉ DE PEAU BEAUTÉ ULTIMATE DAILY  
EMULSION CARE TRAVEL SET  
CPB肌肤之钥 基础护理修护乳旅行套装

¥13,000

✈️ 羽田・成田路線 Haneda & Narita Routes

■ムースネットワイクアントA n / 40g、ローションイドロ  
n / 75mL、エマルジョンプロテクトゥリスn (SPF25  
PA+++ ) / 30mL、エマルジョンアンタンシヴn /  
30mL、ル・コトン / 36枚入 ■日本製

■SOFTENING CLEANSING FOAM N / 40g,  
HYDRO-SOFTENING LOTION N / 75ml,  
PROTECTIVE FORTIFYING EMULSION N  
(SPF25 PA+++ ) / 30ml, INTENSIVE  
FORTIFYING EMULSION N / 30ml, COTTON /  
36 sheets ■Made in Japan



A travel size set that lets you try basic  
skincare for two weeks

基础护理2周试用旅行套装

ベーシックなケアを2週間試せるトラベルサイズセット

- ①Facial cleanser 洁面 洗顔
- ②Lotion (Quasi drug) 化妆水 (药妆) 化粧水 [医薬部外品]
- ③Day emulsion (Quasi drug) 日用乳液 (药妆) 昼用乳液 [医薬部外品]
- ④Night emulsion (Quasi drug) 夜用乳液 (药妆) 夜用乳液 [医薬部外品]
- ⑤Cotton 化妆棉 コットン

SHISEIDO  
GINZA TOKYO

100ml  
BIG SIZE

MADE in JAPAN

免税限定 Duty-Free Exclusive

課税済み Tax Paid

No.SL438

SHISEIDO  
アルティミュン™  
パワライジング  
コンセントレート III

SHISEIDO ULTIMUNE POWER INFUSING  
CONCENTRATE III  
SHISEIDO 红妍肌活 精华露 III

¥17,600

✈️ 関西路線 Kansai Routes

✈️ 羽田・成田路線 Haneda & Narita Routes

■100mL ■日本製

■100ml ■Made in Japan

※2023年10月1日より日本限定で販売中の新商品  
「SHISEIDOアルティミュン™ パワライジング  
コンセントレート III n」とは異なります。



A serum recognized  
with a dazzling  
number of beauty  
awards

屡获各项美容大奖的美容液  
数々のビューティーアワードに  
輝く美容液

世界各国で252  
のビューティー  
アワードに輝く\*

252  
BEAUTY  
AWARDS

\* 2014年に発売の初代商品からの全世界  
における累計受賞数(2023年12月時点)

# CLARINS

## The brand's signature anti-aging\* serum

品牌明星产品抗衰老\*美容液

ブランドを代表する  
エイジングケア\*美容液

\* Age-appropriate skincare  
\* 根据年龄进行护理  
\* 年齢に合わせたケアのこと

**No.SL404**

クラランス  
ダブル セーラム ADC

CLARINS  
DOUBLE SERUM COMPLETE AGE-DEFYING  
CONCENTRATE

娇韵诗「黄金双萃」双萃焕活修护精华

¥13,500

22% ↓  
SAVING

[国内参考価格 ¥17,380  
Regular price in Japan ¥17,380]

✈️ 関西路線 Kansai Routes

✈️ 羽田・成田路線 Haneda & Narita Routes

■50mL ■フランス製

■50ml ■Made in France



# CLARINS

NEW

## Makeup-setting mist with improved skincare effects

提升护肤效果的定妆喷雾

スキンケア効果がアップした  
メイクキープミスト

**No.SL405**

クラランス  
フィックス メイクアップ N

CLARINS FIX' MAKE-UP

娇韵诗 持久妆效化妆水

¥3,800

23% ↓  
SAVING

[国内参考価格 ¥4,950  
Regular price in Japan ¥4,950]

✈️ 関西路線 Kansai Routes

✈️ 羽田・成田路線 Haneda & Narita Routes

■50mL ■フランス製

■50ml ■Made in France





# est

True to you.

MADE in JAPAN 課税済み Tax Paid

持ち込みNG(乗継) No Carry-On At Transfer

**No.SL416**

エスト  
エスト ザ ローション

EST EST THE LOTION  
嫣色 嫣色透潤保湿化粧水

**¥5,400**

[ 国内参考価格 ¥6,600  
Regular price in Japan ¥6,600 ]

**18% ↓  
SAVING**

✈ 関西路線 Kansai Routes

✈ 羽田・成田路線 Haneda & Narita Routes

■140mL ■日本製  
■140ml ■Made in Japan



Preserves moisture  
even in harsh,  
dry environments

在严酷干燥的环境中也能保持  
肌肤水润

過酷な乾燥環境でも  
うるおいをキープ

Made in Iceland  
**BIOEFFECT**

**No.SL403**

バイオエフェクト  
セラム

BIOEFFECT EGF SERUM  
葆欧菲 精华

**¥15,900**

[ 国内参考価格 ¥19,800  
Regular price in Japan ¥19,800 ]

**19% ↓  
SAVING**

✈ 羽田・成田路線 Haneda & Narita Routes

■15mL ■アイスランド製  
■15ml ■Made in Iceland

※商品記載の使用期限をよくご確認いただき、使用期限  
内にご使用いただきますようお願いいたします。

※Please use before the expiration date printed  
on the product.



All-in-one serum that  
completes skincare  
with only four drops

仅需4滴就能打造完美肌肤的  
多效全能美容液

たった4滴で完成の  
オールインワン美容液

Enough for approx.  
2-2.5 months\*

1 瓶可使用  
2~2.5 个月\*

1本で約2~2.5カ月  
使用可能\*

\* When used once daily  
\* 一天一次 \* 1日1回の使用で

# SENSAI

MADE in JAPAN 課税済み Tax Paid

No.SL435

SENSAI  
センサイ AS マイクロ  
ムース トリートメント s

SENSAI  
SENSAI AS MICRO MOUSSE TREATMENT  
SENSAI SENSAI 丝光溢彩丝臻澄光碳酸化妆水

¥18,000

国内参考価格 ¥19,800  
Regular price in Japan ¥19,800

✈️ 関西路線 Kansai Routes

✈️ 羽田・成田路線 Haneda & Narita Routes

■90g ■日本製

■90g ■Made in Japan

プリアオーダーサービスで販売中!

センサイ AS  
イルミナティブ クリーム



▶ P.74



A rich, mousse-type  
essence for radiant  
skin filled with vitality

泡沫綿密的慕斯化妆水,  
赋予肌肤水润光泽

いきいきとした艶肌に  
濃密泡のムース状化粧水

# SENSAI

MADE in JAPAN

免税限定 Duty-Free Exclusive

配れる個包装 Shareable Packs

課税済み Tax Paid

No.SL436

SENSAI  
ラッシュレングスナー  
38°C デュオ

SENSAI LASH LENGTHENER 38°C DUO  
SENSAI 睫毛增长器 38°C 两只装

¥7,200

国内参考価格 ¥8,800  
Regular price in Japan ¥8,800  
※単品の価格を合計したものです。

18% ↓  
SAVING

✈️ 関西路線 Kansai Routes

✈️ 羽田・成田路線 Haneda & Narita Routes

■色/ブラック ■10mL×2 ■日本製

■Color/Black ■10ml×2 ■Made in Japan

プリアオーダーサービスで販売中!

ラッシュコンディショナー



▶ P.74



Duty-free exclusive  
duo of a popular  
mascara

人気睫毛膏免税限定2支装

人気マスカラの  
免税限定2本セット



2023年上半年までの受賞数の合計。  
詳細は公式HP

([https://www.sensai-cosmetics.com/jp/ja/promotion/sensai\\_award/](https://www.sensai-cosmetics.com/jp/ja/promotion/sensai_award/))



# KANEBO

High UV protection  
serum with continuous  
moisturization

防止干燥, 抵御紫外线侵害的  
补水防晒美容液

乾燥を防ぎ、紫外線から守る  
ウォーターサプライUV美容液

MADE in JAPAN 免税限定 Duty-Free Exclusive

配れる個包装 Shareable Packs

課税済み Tax Paid UV製品 UV Product

**No.SL424**

カネボウ  
ヴェイル オブ デイ デュオ

KANEBO VEIL OF DAY DUO

佳丽宝 防晒隔离美容液 2支装

**¥9,000**

国内参考価格 ¥11,000  
Regular price in Japan ¥11,000  
※単品の価格を合計したものです。

**18% ↓  
SAVING**

✈️ 関西路線 Kansai Routes

✈️ 羽田・成田路線 Haneda & Narita Routes

■40g×2 ■SPF50・PA+++ ■日本製

■40g×2 ■SPF50・PA+++ ■Made in Japan



# KANEBO

MADE in JAPAN 免税限定 Duty-Free Exclusive

課税済み Tax Paid UV製品 UV Product

**No.SL423**

カネボウ  
クリーム イン デイ アンド  
ナイト

KANEBO CREAM IN DAY AND NIGHT

佳丽宝 润肌日霜&滋养晚霜

**¥16,200**

国内参考価格 ¥19,800  
Regular price in Japan ¥19,800  
※単品の価格を合計したものです。

**18% ↓  
SAVING**

✈️ 関西路線 Kansai Routes

✈️ 羽田・成田路線 Haneda & Narita Routes

■クリーム イン デイ/40g クリーム イン ナイト/  
40g ■クリーム イン デイ/SPF20・PA+++ ■日  
本製

■CREAM IN DAY/40g CREAM IN NIGHT/  
40g ■CREAM IN DAY/SPF20・PA+++

■Made in Japan



A duty-free exclusive set of day & night  
creams that enhance and nurture beauty

提升今日之美的日用面霜&孕育明日之美的夜用面霜的  
免税限定套装

人気の朝&夜用クリームを免税限定の特別セットで

# LANCÔME

PARIS



**No.SL426**

ランコム  
ジェニフィック アルティメ  
セラム 100ml

LANCÔME  
GÉNIFIQUE ULTIMATE SERUM 100ML  
兰蔻 [超修小黑瓶] 精华 100ml

**¥23,500**

✈ 関西路線 Kansai Routes

✈ 羽田・成田路線 Haneda & Narita Routes

■100mL ■フランス製

■100ml ■Made in France

※本製品は小麦を素原料とする「グルタミン酸ジ酢酸4Na」および「ヒアルロン酸ナトリウム」を配合しております。

※日本処方とは異なります。

※Differs from the Japanese formula.

※与日本处方不同。

**NEW**

Achieve the look of beautiful skin  
with this intensive care serum

呈现完美肌肤状态的美容液，如同经过持续密集护理  
集中ケアを続けたような美しい肌へ導く美容液





持ち込みNG(乗継) No Carry-On At Transfer

**No.SL425**

キールズ  
クリーム UFC

KIEHL'S ULTRA FACIAL CREAM  
科颜氏 高保湿面霜

¥7,900

[ 国内参考価格 ¥9,680  
Regular price in Japan ¥9,680 ]

**18% ↓  
SAVING**

✈️ 関西路線 Kansai Routes

✈️ 羽田・成田路線 Haneda & Narita Routes

■125mL ■アメリカ製  
■125ml ■Made in USA

**NEW**

Hydrating cream – one sold  
every three seconds\*

每3秒就售出1个\*的保湿面霜

3秒に1個\*売れている保湿クリーム

\* Based on Kiehl's sales results in 67 countries worldwide from January 2021 to September 2022  
\* 基于 2021年1月~2022年9月全球科颜氏 67 个国家销售业绩  
\* 2021年1月~2022年9月全世界キールズ67か国における販売実績に基づく

# JILLSTUART

## A wide selection of popular Japanese cosmetics from Jill Stuart!

日本美妆人气精选, Jill Stuart 精品一应俱全!

華やかなのに実力派! プチギフトにも最適 「大人カワイイ」ジルスチュアートコスメ

A multi-purpose powder that leaves your skin soft and luxurious

塑造柔润细腻, 呈现优雅质感的多效散粉  
柔らかな上質肌へ導くマルチパウダー

**MADE in JAPAN** 免税限定 Duty-Free Exclusive

課税済み Tax Paid

**No.SL422**

ジルスチュアート  
ブリリアントジュエル  
フェイス&ボディパウダー

JILL STUART  
BRILLIANT JEWEL FACE & BODY POWDER  
JILL STUART 璀璨宝石面部及身体两用散粉

¥4,900

✦ 羽田・成田路線 Haneda & Narita Routes

■35g ■日本製  
■35g ■Made in Japan

※お子様が誤って飲み込まないよう、手の届かない所で保管ください。

※Please keep out of reach of children to avoid accidental ingestion.



**MADE in JAPAN**

免税限定 Duty-Free Exclusive

配れる個包装 Shareable Packs

課税済み Tax Paid

**No.SL421**

ジルスチュアート  
クリスタルブルーム  
リップブーケ セラム デュオ

JILL STUART  
CRYSTAL BLOOM LIP BOUQUET SERUM DUO  
JILL STUART 水晶花束唇部精华两件套

¥6,000

国内参考価格 ¥7,480  
Regular price in Japan ¥7,480  
※単品の価格を合計したものです。

**19% ↓  
SAVING**

✦ 羽田・成田路線 Haneda & Narita Routes

■#02 sweet pea pink, #06 rose redwood  
■6mL x 2 ■日本製  
■#02 sweet pea pink, #06 rose redwood  
■6mL x 2 ■Made in Japan

A moisturizing lip serum

丰盈水润的唇部美容液  
うるおいあふれる  
リップ美容液





Hand creams that envelop your hands in moisture and fragrance

浸润于滋润与香氛之中的护手霜  
うるおいと香りで包むハンドクリーム



**MADE in JAPAN**

免税限定 Duty-Free Exclusive

配れる個包装 Shareable Packs

課税済み Tax Paid

**No.SL420**

ジルスチュアート  
ハンドクリーム セレクション II

JILL STUART HAND CREAM SELECTION II  
JILL STUART 护手霜精选系列第二辑

**¥5,900**

国内参考価格 ¥7,700  
Regular price in Japan ¥7,700  
※単品の価格を合計したものです。

**23% ↓  
SAVING**

✈ 関西路線 Kansai Routes

✈ 羽田・成田路線 Haneda & Narita Routes

■ホワイトフローラル×3、ミルクティーブレンド×1、ラ  
シャスベリー×1 ■30g×5 ■日本製  
■White Floral×3、Milk Tea Blend×1、Luscious  
Berry×1 ■30g×5 ■Made in Japan

A set of three popular lipsticks that provide lasting shine and color

绽放魅力色泽, 备受欢迎的3色唇膏套装  
艶と彩りが続く人気のリップ3色セット



**MADE in JAPAN**

免税限定 Duty-Free Exclusive

配れる個包装 Shareable Packs

課税済み Tax Paid

**No.SL419**

ジルスチュアート  
リップブロッサム グロウトリオ

JILL STUART LIP BLOSSOM GLOW TRIO  
JILL STUART 绽放光彩唇膏三件套

**¥8,400**

国内参考価格 ¥10,560  
Regular price in Japan ¥10,560  
※単品の価格を合計したものです。

**20% ↓  
SAVING**

✈ 関西路線 Kansai Routes

✈ 羽田・成田路線 Haneda & Narita Routes

■#09 petit cherry、#13 happy primula、#17  
marguerite secret ■3.6g×3 ■日本製  
■#09 petit cherry、#13 happy primula、#17  
marguerite secret ■3.6g×3 ■Made in Japan

# L'OCCITANE

EN PROVENCE



免税限定 Duty-Free Exclusive

**No.SL427**

**ロクシタン  
リップ&ネイルオイルセット**

L'OCCITANE LIP & NAIL OIL KIT

欧舒丹 唇甲护理精选套装

**¥5,100**

国内参考価格 ¥7,480  
Regular price in Japan ¥7,480  
※単品の価格を合計したものです。

**31% ↓  
SAVING**

✈️ 関西路線 Kansai Routes

✈️ 羽田・成田路線 Haneda & Narita Routes

- カムクワットシアリップバーム/12mL コンバワシアリップバーム/12mL ローズシトロンメイヤー ネイルオイル/7.5mL
- フランス製
- Kumquat Melting Lip Balm/12mL Combawa Melting Lip Balm/12mL Rose Citron Meyer Nourishing Nail Oil 7.5ml
- Made in France



Lip balm and nail oil that envelop you in limited-edition pleasant fragrances

沉浸在限定版愉悦香气中的润唇膏与指甲油

限定の心地よい香りに包まれるリップバームとネイルオイル

# L'OCCITANE

EN PROVENCE

免税限定 Duty-Free Exclusive

配れる個包装 Shareable Packs

**No.SL428**

**ロクシタン  
ベスト オブ プロヴァンス  
ハンドクリーム コレクション**

L'OCCITANE  
BEST OF PROVENCE HAND CREAM  
COLLECTION

欧舒丹 普罗旺斯精选润手霜六支装

**¥7,300**

✈️ 関西路線 Kansai Routes

✈️ 羽田・成田路線 Haneda & Narita Routes

- シアハンドクリーム×2、チェリーブロッサム ソフトハンドクリーム×2、ローズ ハンドクリーム×2
- 30mL×6
- フランス製
- Shea Dry Skin Hand Cream x 2, Cherry Blossom Hand Cream x 2, Rose Hand Cream x 2
- 30ml×6
- Made in France



Six-piece set of hand care in three different scents

3种香氛随心享, 手部护理 6 件套

3種の香りを楽しめるハンドケア6本セット

プリアオーダーサービスで販売中!

ハンドクリーム  
カルテット



▶ P.74



# L'OCCITANE

EN PROVENCE



\* 2023年9月～  
2024年8月美容  
誌等累計ベストコ  
スメ受賞数

**No.SL429**

ロクシタン  
薬用 メディカル  
アンチヘアロスセラム

L'OCCITANE  
ANTI-HAIR LOSS ADVANCED SCALP  
TREATMENT

欧舒丹 防脱发头皮精华

**¥4,300**

[ 国内参考価格 ¥6,160  
Regular price in Japan ¥6,160 ]

**30% ↓  
SAVING**

✈️ 関西路線 Kansai Routes

✈️ 羽田・成田路線 Haneda & Narita Routes

■50mL ■フランス製

■50mL ■Made in France



An anti-hair loss  
serum containing  
99% naturally  
derived ingredients

富含99%天然成分的  
生发美容液

99%自然由来成分  
<薬用>育毛美容液

### How To Use

- よく振って均一にしてから、  
タオルドライ後の頭皮に塗布  
し、指でマッサージしながら  
なじませます。洗い流す必要  
はありません。

# Melvita



NATURAL  
ORIGIN  
100%

BIO  
99.9%  
オーガニック  
由来成分

免税限定 Duty-Free Exclusive

配れる個包装 Shareable Packs

**No.SL431**

メルヴィータ  
ピオオイル アルガンオイル デュオ

MELVITA ARGAN OIL DUO  
MELVITA 摩洛哥坚果仁油 两瓶装

**¥6,100**

[ 国内参考価格 ¥11,220  
Regular price in Japan ¥11,220  
※単品の価格を合計したものです。 ]

**45% ↓  
SAVING**

✈️ 羽田・成田路線 Haneda & Narita Routes

■50mL×2 ■フランス製

■50mL×2 ■Made in France

※オイルの性質上、成分の一部が沈殿することがありま  
すが、品質には問題ありません。

※Due to the characteristics of oil, some of the  
product ingredients may separate into layers.  
This does not affect the quality of the product.



A multi-purpose  
oil duo that can be  
used as a booster,  
body, or hair oil

可作为增效剂、身体或头发  
护理精油使用的多功能精油  
2 瓶装

ブースターにも  
ボディ、ヘアにも使える  
マルチオイル2本セット

プリオーダーサービスで販売中!

ピオオイル  
アルガンオイル(単品)

▶ P.74



# DASSAI BEAUTY



MADE in JAPAN

配れる個包装 Shareable Packs

課税済み Tax Paid

**No.SL409**

獺祭ビューティ  
獺祭フェイシャルマスク

DASSAI BEAUTY  
DASSAI FACIAL TREATMENT MASK  
DASSAI BEAUTY 獺祭美容面膜

¥6,000

✈ 関西路線 Kansai Routes

✈ 羽田・成田路線 Haneda & Narita Routes

■25mL×5枚×2箱 ■日本製

■25mL×5 sheets×2 boxes ■Made in Japan

プリオーダーサービスで販売中!

獺祭 オイルイン モイスチャ  
ライジング ローション



▶ P.74

In-flight sales  
only on ANA!

機内販売で  
購入できるのは  
ANAだけ!



## Trending facial mask from the DASSAI brand

“獺祭”品牌的热门面膜

『獺祭』ブランドの話題のフェイシャルマスク



# 雪肌精 みやび

SEKKISEI MIYABI



**MADE in JAPAN** 課税済み Tax Paid

**No. SL434**

雪肌精みやび  
雪肌精 MYV アクティライズ  
ゴールド スリーピング マスク

SEKKISEI MIYABI  
SEKKISEI MYV  
ACTIRISE GOLDEN SLEEPING MASK  
雪肌精遠雅 雪肌精MYV活力黄金睡眠面膜

**¥4,500**

国内参考価格 ¥5,500  
Regular price in Japan ¥5,500

**18% ↓  
SAVING**

✈️ 関西路線 Kansai Routes

✈️ 羽田・成田路線 Haneda & Narita Routes

■100g ■日本製  
■100g ■Made in Japan

Contains gold dust\*<sup>1</sup>  
from Kanazawa

使用了金泽产的金粉\*<sup>1</sup>  
金沢産の金粉\*<sup>1</sup>を使用  
しています。



## A sleeping mask that gives you golden skin\*<sup>2</sup> overnight

只需涂抹后入睡, 就能拥有黄金般肌肤\*<sup>2</sup>的睡眠面膜

塗って寝るだけで、ゴールドスキン\*<sup>2</sup>に  
導くスリーピングマスク

\*1 Moisturizing ingredient \*1 保湿成分 \*1 保湿成分

\*2 Firm, resilient skin \*2 紧致有弹性的肌肤 \*2 ハリのある肌

# PAUL & JOE



**MADE in JAPAN**

免税限定 Duty-Free Exclusive

配れる個包装 Shareable Packs

課税済み Tax Paid UV製品 UV Product

**No.SL433**

ポール & ジョー  
モイスチュアライジング  
プライマー デュオ

PAUL & JOE MOISTURIZING PRIMER DUO  
PAUL & JOE MOISTURIZING PRIMER DUO

**¥6,000**

国内参考価格 ¥8,140  
Regular price in Japan ¥8,140  
※単品の価格を合計したものです。

**26% ↓  
SAVING**

★ 関西路線 Kansai Routes

★ 羽田・成田路線 Haneda & Narita Routes

■#01 ■30mL×2 ■SPF15 PA+ ■日本製  
■#01 ■30mL×2 ■SPF15 PA+ ■Made in Japan

**NEW**

A serum primer for a flawless\*  
bare-skin look

持续保持纯净肌肤\*的美容液底霜  
生ピュア肌\*が続く美容液プライマー

\* Through the effects of makeup \* 妆容效果 \* メイク効果



SUQQU



Cream foundation with a thick, rich texture  
 丰润质地, 打造奶油般丝滑妆效的粉底液  
 濃密なテクスチャーのクリームファンデーション

MADE in JAPAN 免税限定 Duty-Free Exclusive

配れる個包装 Shareable Packs

課税済み Tax Paid UV製品 UV Product

No.SL439

スック  
 ザ ファンデーション  
 110 デュオ

SUQQU THE FOUNDATION 110 DUO  
 SUQQU 絶対艶澤粉霜 110 2件組

¥23,400

国内参考価格 ¥28,600  
 Regular price in Japan ¥28,600  
 ※単品の価格を合計したものです。

18%  
 SAVING

✈ 羽田・成田路線 Haneda & Narita Routes

■#110 ■30g×2 ■SPF30・PA++ ■日本製  
 ■#110 ■30g×2 ■SPF30・PA++ ■Made in Japan

プリオーダーサービスで販売中!

ザリクイド  
 ファンデーション  
 110・115



▶ P.74

Elizabeth Arden  
 NEW YORK



配れる個包装 Shareable Packs

UV製品 UV Product

No.SL414

エリザベス アーデン  
 エイトアワー  
 リッププロテクト  
 スティック トリオ

ELIZABETH ARDEN EIGHT HOUR CREAM®  
 LIP PROTECTANT STICK SPF 15 TRIO  
 伊丽莎白雅顿 八小时润泽护唇膏 三支装

¥4,900

✈ 羽田・成田路線 Haneda & Narita Routes

■3.7g×3 ■SPF15 ■アメリカ製  
 ■3.7g×3 ■SPF15 ■Made in USA



A highly moisturizing lip protectant to protect lips from dryness and UV rays  
 保护唇部不受干燥与紫外线侵害的高保湿护唇膏  
 乾燥などから唇を守る高保湿リップクリーム

# ADDICTION

**MADE in JAPAN**

免税限定 Duty-Free Exclusive

配れる個包装 Shareable Packs

課税済み Tax Paid

**No.SL402**

## アディクション ザ リップバーム グロウティント デュオ

ADDICTION  
ADDICTION TOKYO THE LIP BALM GLOW  
TINT DUO

ADDICTION  
ADDICTION TOKYO THE LIP BALM GLOW  
TINT DUO

**¥6,000**

国内参考価格 ¥8,140  
Regular price in Japan ¥8,140  
※単品の価格を合計したものです。

**26% ↓  
SAVING**

✦ 関西路線 Kansai Routes

✦ 羽田・成田路線 Haneda & Narita Routes

■#001 Rosy Water ■1.8g×2 ■日本製  
■#001 Rosy Water ■1.8g×2 ■Made in  
Japan



**NEW** Tinted lip balm with a natural  
flush and glow

赋予自然红润与光泽的润色唇膏

自然な血色感とツヤのティントリップバーム

# ADDICTION

**MADE in JAPAN**

免税限定 Duty-Free Exclusive

課税済み Tax Paid

**No.SL401**

## アディクション ザ アイシャドウパレット +

ADDICTION  
ADDICTION TOKYO THE EYESHADOW  
PALETTE +

ADDICTION  
ADDICTION TOKYO THE EYESHADOW  
PALETTE +

**¥5,600**

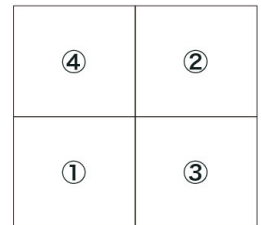
国内参考価格 ¥6,820  
Regular price in Japan ¥6,820

**17% ↓  
SAVING**

✦ 関西路線 Kansai Routes

✦ 羽田・成田路線 Haneda & Narita Routes

■#101 Cashmere Air ■6g ■日本製  
■#101 Cashmere Air ■6g ■Made in Japan



使用順

- ① 体温を感じる艶やかなベージュ (Pearl)
- ② マットなニュートラルベージュ (Matte)
- ③ 深みを与えるブラウン (Pearl)
- ④ 光の粒が瞬くクリアベージュ (Sparkle)

**NEW** Duty-free exclusive nude colors,  
perfect for daily use

可在日常轻松使用的免税限定裸色调

デイリー使いに活躍する免税限定ヌーディーカラー



# DECORTÉ

MADE in JAPAN 課税済み Tax Paid

No.SL410

コスメデコルテ  
ルース パウダー

DECORTÉ LOOSE POWDER  
黛珂 心悅容光柔蜜粉

¥5,500

[ 国内参考価格 ¥6,050  
Regular price in Japan ¥6,050 ]

✈ 関西路線 Kansai Routes

✈ 羽田・成田路線 Haneda & Narita Routes

■色 / 00 translucent ■20g ■日本製  
■Color / 00 translucent ■20g ■Made in Japan

プリオーダーサービスで販売中!

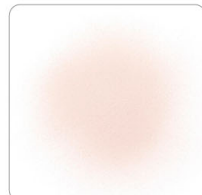
ルース パウダー  
01-02



▶ P.74



color 00



Sheer and colorless,  
for a natural look  
打造自然裸肌の无色散粉  
自然で透明感のある  
ノーカラー

Loose powder that's evolved to  
beautifully flatter your bare skin

展现自然肌肤之美的进化版散粉

素肌を美しく“魅せる”進化したルースパウダー

# æ Elégance PARIS

MADE in JAPAN 課税済み Tax Paid

No.SL415

エレガンス  
ラ ブードル オートニュアンス I

ELÉGANCE LA POUDRE HAUTE NUANCE I  
ELÉGANCE 极致欢颜蜜粉饼 I

¥10,000

[ 国内参考価格 ¥11,000  
Regular price in Japan ¥11,000 ]

✈ 関西路線 Kansai Routes

✈ 羽田・成田路線 Haneda & Narita Routes

■#01 ■8.8g ■日本製  
■#01 ■8.8g ■Made in Japan

※ご購入はお一人様につき1点までとさせていただきます。

※Purchases are limited to a total of one item per customer.

※每位顾客仅限购买1个。

プリオーダーサービスで販売中!

ラ ブードル  
オートニュアンスIV・VI



▶ P.74



お一人様  
1点まで

Up to 1  
per customer  
每人限购一件

A five-color face powder that gives  
skin a translucent-looking finish

打造无瑕透亮肌肤的5色面部散粉

透明感のある肌に仕上げる5色のフェイスパウダー

“なりたい肌”別!

Recommended Face Powder

# おすすめ フェイスパウダー

For every complexion! Recommended Face Powder

针对不同的上妆效果! 推荐散粉



透明感 ツヤ 毛穴

5つのカラーが

ピュアな透明感を演出

Five different colors give skin a pure, translucent quality  
5 种色彩营造出纯净的透明感

シルスチュアート  
ブリリアントジュエル  
フェイス&ボディパウダー

JILL STUART  
BRILLIANT JEWEL  
FACE & BODY POWDER  
JILL STUART  
璀璨宝石面部及身体两用散粉

¥4,900

→  
P.32

01

透明感 ツヤ 保湿

肌悩みを自然にカバーし

なめらかな陶器肌へ

Natural-looking coverage of imperfections, for smooth, porcelain skin  
自然遮瑕, 打造光滑如陶瓷般的肌肤

コスメデコルテ  
ルース パウダー

DECORTÉ LOOSE POWDER  
黛珂 心悦容光丝柔蜜粉

→  
P.41

¥5,500







色ムラ 透明感 コンパクト

色ムラを補正して

透き通るような明るさに

Corrects uneven coloring and imparts a sheer, bright appearance  
修正肤色不均，营造透亮感

ジバンシイ  
プリズム・リーブル・トラベル

GIVENCHY PL MINI  
纪梵希 明星四宫格散粉(迷你版)

¥3,200

→  
P.45

キメ 毛穴 セミマット

薄付き&高い密着力で

キメ細かい毛穴レス肌に!

A thin coat and snug adherence result in fine-textured, poreless skin  
以轻薄质地与高贴合力，打造细致零毛孔的肌肤!

エレガンス  
ラ プードル オートニュアンス I

ELÉGANCE  
LA POUDRE HAUTE NUANCE I  
ELÉGANCE 极致欢颜蜜粉饼 I

→  
P.41

¥10,000



※ お一人様1点まで ※ Up to 1 per customer ※ 每人限购一件

ツヤ 毛穴 小じわ

テカリを抑えつつ

自然な光沢感をプラス

Curbs shine while adding a natural-looking glow  
在抑制油光的同时增加自然的光泽感

NARS  
ライトリフレクティング  
セッティングパウダー プレスト N

NARS  
LIGHT REFLECTING™ SETTING POWDER - PRESSED  
NARS 流光美肌轻透蜜粉饼

¥5,000

→  
P.44



プリアオーダーサービスで販売中!

ミラノコレクションGR  
フェースアップパウダー2025

MILANO COLLECTION GR FACE UP POWDER 2025  
佳丽宝天使蜜粉饼 2025 (专柜版) ¥12,000



▶ P.74

# LUNASOL

MADE in JAPAN 課税済み Tax Paid

**No.SL430**

ルナソル  
アイカラーレーション 15

LUNASOL EYE COLORATION 15  
日月晶采 EYE COLORATION 眼影 15

¥5,600

国内参考価格 ¥6,820  
Regular price in Japan ¥6,820

17%  
SAVING

✈ 関西路線 Kansai Routes

✈ 羽田・成田路線 Haneda & Narita Routes

■15 (フローレスクラリティ) ■6.7g ■日本製

■15 (Flawless Clarity) ■6.7g ■Made in Japan

プリアオーダーサービスで販売中!

アイカラーレーション  
18ほか



▶ P.74



- ①強くクリアな輝きを放つカラー
- ②ニュアンスを与えるカラー
- ③彩りを与えるカラー
- ④自然な奥行きを与えるカラー

Eyeshadow that creates a captivating gaze

打造深邃迷人双眸的眼影

吸い込まれるようなまなざしを生み出すアイシャドウ

# NARS

課税済み Tax Paid

**No.SL432**

NARS  
ライトリフレクティング  
セッティングパウダー  
プレスト N

NARS LIGHT REFLECTING™  
SETTING POWDER - PRESSED  
NARS 流光美肌轻透蜜粉饼

¥5,000

国内参考価格 ¥5,830  
Regular price in Japan ¥5,830

14%  
SAVING

✈ 羽田・成田路線 Haneda & Narita Routes

■10g ■専用薄型パフ付き ■イタリア製

■10g ■Comes with its own thin puff ■Made in Italy



Iconic pressed powder locks makeup in place all day with a luminous, photo-ready finish

控制油光, 打造光泽肌肤的定妆粉

テカりを抑えて光沢のある肌に仕上げるセッティングパウダー



# GIVENCHY



**No.SL417**

ジバンシイ  
ル・ヌフ・ジバンシイ No.12

GIVENCHY LE 9 DE GIVENCHY No.12  
纪梵希 LE 9 DE 纪梵希第12号色

¥6,400

国内参考価格 ¥8,360  
Regular price in Japan ¥8,360

**23% ↓**  
SAVING

✈ 羽田・成田路線 Haneda & Narita Routes

■色/No. 12 ■8g ■イタリア製  
■Color/No. 12 ■8g ■Made in Italy

Nine brown-based shades of eyeshadow offering long-lasting, timeless beauty

延续永恒之美的棕色基调9色眼影盘

タイムレスな美しさが続く9色のアイシャドウ

# GIVENCHY

Popular face powder  
in a mini size  
convenient for travel

热门散粉的轻巧迷你版,  
让您的旅途更轻松

人気のフェイスパウダー  
旅にも便利なミニサイズ

**No.SL418**

ジバンシイ  
プリズム・リーブル・トラベル

GIVENCHY PL MINI  
纪梵希 明星四宫格散粉 (迷你版)

¥3,200

✈ 羽田・成田路線 Haneda & Narita Routes

■色/No.1 パステル・シフォン ■3g (0.75g x 4色) ■イタリア製  
■Color/N°01 MOUSSELINE PASTEL ■3g (0.75g x 4 colors) ■Made in Italy



# BAUM



課税済み Tax Paid

No. SL807

バウム  
アロマティック  
ルームスプレー 1

BAUM AROMATIC ROOM SPRAY A WW  
BAUM 卧室香氛 林之风

¥5,600 [ 国内参考価格 ¥6,160  
Regular price in Japan ¥6,160 ]

✦ 羽田・成田路線 Haneda & Narita Routes

■100mL ■日本製  
■100ml ■Made in Japan

※肌にはお使いにならないでください。  
※革製品、毛皮類に直接つかないようにしてください。  
※自然由来の原料を使用しているため、商品によって色が若干違う場合や、まれに天然成分が浮遊することがありますが、品質に問題はありせん。

※Do not use on skin.  
※Avoid direct contact with leather goods and furs.  
※Due to the use of naturally derived ingredients, the color may vary slightly for each product, and natural ingredients may occasionally float, but this does not affect the quality.

プリアオーダーサービスで販売中!

アロマティック  
ハンドウォッシュ n

ハイドロ エッセンス  
ローション n



▶ P.74

MADE  
in  
JAPAN

Room spray that diffuses a woody fragrance, settling the mind

散发树木香气, 净化心灵的室内香氛喷雾

樹木の香りが広がり心が“整う”ルームスプレー

— 香りのイメージ —

Fragrance image 以香为形

WOODLAND WINDS

— ウッドランド ウィンズ —



The scent of a brisk breeze blowing through a lakeside forest.  
如同湖畔林间吹过的清新微风般的香味。  
湖畔の林に吹く風のような清々しい香り



# 白鳳堂



課税済み Tax Paid

**No.SL812**

白鳳堂  
夜桜~YOZAKURA~  
化粧筆5本セット

HAKUHODO  
SAKURA MAKEUP BRUSH SET OF 5  
白鳳堂 夜桜~YOZAKURA~化粧筆 5 件套

¥23,300

→ 関西路線 Kansai Routes

→ 羽田・成田路線 Haneda & Narita Routes

■パウダー用筆/約18cm チーク・ハイライト用筆/約17cm アイシャドウ用筆(丸平)/約15cm アイシャドウ用筆(丸斜め)/約14.5cm アイシャドウ・ライナー用筆/約14cm 専用ポーチ(がま口ポーチ)/約21×9.5×2(マチ)cm ■素材/パウダー用筆:山羊、チーク・ハイライト用筆、アイシャドウ用筆(丸平):山羊・合成繊維、アイシャドウ用筆(丸斜め):合成繊維、アイシャドウ・ライナー用筆:馬、軸/木 金口/真鍮ライトゴールド24金メッキ 専用ポーチ(がま口ポーチ)/表地:ポリエステル、裏地:ポリウレタン ■日本製

■Powder brush/Approx. 18cm Cheek and highlighter brush/Approx. 17cm Eyeshadow brush (Round & flat)/Approx. 15cm Eyeshadow brush (Round & angled)/Approx. 14.5cm Eyeshadow and liner brush/Approx. 14cm Pouch (Clasp pouch)/Approx. 21×9.5×2 (Depth) cm ■Material/Powder brush: Goat, Cheek and highlighter brush, Eyeshadow brush (Round & flat): Goat & Synthetic fiber, Eyeshadow brush (Round & angled): Synthetic fiber, Eyeshadow and liner brush: Horse Handle/Wood Ferrule/Brass light gold 24K gold plate Pouch (Clasp pouch)/Outer fabric: Polyester, Lining: Polyurethane ■Made in Japan

※筆の毛の色は、商品により若干の個体差がございます。  
※ポリウレタンは、経年劣化の可能性があります。

※The color of hair fibers will vary slightly between individual products.

※Polyurethane may degrade with the passage of years.



①

②

③

④

⑤



## ANA-exclusive makeup brush set depicting Japanese cherry blossoms at night

以日本夜桜为主题的 ANA 限定化妆笔套装

日本の夜桜を描いたANA限定の化粧筆セット

- ①Powder brush 散粉专用 パウダー用筆
- ②Cheek and highlighter brush 腮红、高光专用 チーク・ハイライト用筆
- ③Eyeshadow brush / Round & flat 眼影专用/平圆头 アイシャドウ用筆/丸平
- ④Eyeshadow brush / Round & angled 眼影专用/斜圆头 アイシャドウ用筆/丸斜め
- ⑤Eyeshadow and liner brush 眼影、眼线两用 アイシャドウ・ライナー用筆

# ReFa



課税済み Tax Paid

**No. SL826**

リファ  
リファファインバブル U

ReFa FINE BUBBLE U  
ReFa 超微細泡沫 U 型花洒

**¥27,300**

国内参考価格 ¥30,000  
Regular price in Japan ¥30,000

→ 関西路線 Kansai Routes

→ 羽田・成田路線 Haneda & Narita Routes

■色/ホワイト ■品番/RS-BH-02A ■付属品/K (KVK用)アダプター、M (MYM用)アダプター、外装リング、ゴムパッキン(細)、オープナー、取扱説明書、クイックガイド、ギャランティーカード、保証書 ■約24.1×13.4×9.6cm ■重さ/約300g ■ホース接続ねじ/G1/2 ■ABS樹脂、ASA、ポリアセタール、ステンレス、ニトリルゴム、エチレンプロピレンゴム ■中国製 ■メーカー保証期間1年(日本国内)。保証書と共にお買い上げ時のレシートの保管をお願いいたします。

■Color/White ■Product no./RS-BH-02A  
■Accessories/K (for KVK) Adapter, M (for MYM) Adapter, Exterior ring, Rubber gasket (Thin), Opener, Manual, Quick guide, Guarantee card, Warranty booklet ■Approx. 24.1×13.4×9.6cm ■Weight/Approx. 300g  
■Hose-connecting screw/G1/2 ■ABS resin, ASA, Polyacetal, Stainless steel, Nitrile rubber, Ethylene propylene rubber ■Made in China  
■1 year manufacturer's warranty (valid within Japan). Keep the warranty booklet and receipt received at purchase in a safe location for future reference.

※日本以外の国でのご使用は保証対象外となるため、日本国内でのご使用をおすすめします。

※Usage outside of Japan is not covered by the warranty, so we recommend using it within Japan.

**NEW**

## Shower head that gently removes impurities and hydrates skin

轻柔去除肌肤污垢并给肌肤滋润的淋浴头

肌の汚れをやさしく落とすうるおいを与えるシャワーヘッド

Easy attachment to your shower hose

轻松安装到淋浴软管上  
ご自宅のホースに簡単装着

Depending on the size of your shower hose screw, you can either attach the product directly or use the included adapter and exterior ring. For more details, please refer to the quick guide and instruction manual available on the official ReFa website before purchasing or using the product.

根据淋浴软管的螺丝尺寸，您可以直接安装产品，或者使用附带的适配器和外环安装。在购买或使用产品前，请参阅 ReFa 官网上提供的快速指南和说明书，以获取更多详细信息。

シャワーホースのネジサイズによって、商品をそのまま取り付け、または付属のアダプターと外装リング使用で取り付け可能です。詳しくはリファ公式HPより本商品のクイックガイドおよび取扱説明書をご確認の上、ご購入・ご使用ください。



# ReFa

課税済み Tax Paid

**No.SL824**

リファ  
リファイオンケアブラシ  
プレミアム

ReFa ION CARE BRUSH PREMIUM  
ReFa 离子护理刷豪华版

**¥7,800** [国内参考価格 ¥8,500  
Regular price in Japan ¥8,500]

→ 関西路線 Kansai Routes

→ 羽田・成田路線 Haneda & Narita Routes

■色/ブラック ■品番/RS-BB-03A ■付属品/スタンド、取扱説明書  
■本体/約5.8×19.6×5.1cm スタンド/約6×6×3.2cm ■重量/約110g(本体) ■本体/ABS樹脂、ナイロン、セラミック スタンド/PET ■中国製  
■Color/Black ■Product no./RS-BB-03A ■Accessories/Stand, Instruction manual ■Brush/Approx. 5.8×19.6×5.1cm Stand/Approx. 6×6×3.2cm ■Weight/Approx. 110g(Brush) ■Brush/ABS resin, Nylon, Ceramic Stand/PET ■Made in China  
※本品は整髪と頭皮ケアを目的としています(医療用機器ではありません)。  
※This item is designed for hairstyling and scalp care (It is not medical equipment).



NEW

Scalp cleansing brush  
for gentle cleaning

溫柔洗浄, 呵护头皮的头皮  
清洁刷

やさしく洗い上げる  
頭皮クレンジングブラシ

プリオーダーサービスで販売中!

リファイオンケアブラシ  
プレミアム(ローズゴールド)

▶ P.74



# ReFa

課税済み Tax Paid

**No.SL825**

リファ  
リファビューテック  
ドライヤースマート ダブル

ReFa BEAUTECH DRYER SMART W  
ReFa BEAUTECH DRYER SMART 吹风机

**¥36,400** [国内参考価格 ¥40,000  
Regular price in Japan ¥40,000]

→ 羽田・成田路線 Haneda & Narita Routes

■色/ホワイト ■品番/RE-AX-02A ■付属品/セット用ノズル、取扱説明書、保証書 ■約23×4.9×20.9cm(電源コード、セット用ノズル含まず) 電源コードの長さ/約1.7m ■重さ/約520g(電源コード含む、セット用ノズル含まず) ■本体/ポリカーボネート+ABS樹脂、ナイロン、ステンレス、シリコーンゴム、アルミニウム、ポリアセタール セット用ノズル/ナイロン ■電源/AC100V-240V、50/60Hz ※すべての国・地域で使用できる訳ではありません。 ■メーカー保証期間1年(日本国内)。保証書と共に買い上げ時のレシートの保管をお願いいたします。 ■中国製  
■Color/White ■Product no./RE-AX-02A ■Accessories/Styling nozzle, Manual, Warranty booklet ■Approx. 23×4.9×20.9cm (Not including power cord and styling nozzle) ■Power cord length/Approx. 1.7m ■Weight/Approx. 520g (Including power cord, excluding styling nozzle) ■Hairdryer/Polycarbonate +ABS resin, Nylon, Stainless steel, Silicone rubber, Aluminum, Polyacetal Styling nozzle/Nylon ■Power/AC100V-240V, 50/60Hz ※Does not mean it can be used in all countries and regions. ■1 year manufacturer's warranty (valid within Japan). Keep the warranty booklet and receipt received at purchase in a safe location for future reference. ■Made in China



折りたためて  
コンパクトに!

プリオーダーサービスで販売中!

リファビューテック  
ドライヤースマート  
ダブル(ブラック)

▶ P.74



Dryer in a lightweight, convenient  
size, compatible for overseas use

轻巧便携, 可在国外使用的吹风机

使いやすい軽さとサイズの海外対応ドライヤー

# YAMAN

TOKYO JAPAN

A one-minute\* care routine that moves facial muscles deeply and broadly with just a touch.

一次仅需一分钟\*, 让面部肌肉得到深度舒展的护理

表情筋を深く大きく動かす  
1回1分\*の置くだけケア

\* Usage time for each side of the face

\* 半边脸的使用时间

\* 半顔の使用時間

課税済み Tax Paid

**No.SL828**

ヤーマントウキョウ ジャパン  
リフトロジー

YA-MAN TOKYO JAPAN LIFTLOGY

雅萌 东京 日本 LIFTLOGY

**¥36,000**

国内参考価格 ¥39,600  
Regular price in Japan ¥39,600

✈️ 関西路線 Kansai Routes

✈️ 羽田・成田路線 Haneda & Narita Routes

■品番 / YJFD1N ■付属品 / 充電用USBケーブル (USB Type-C)、取扱説明書 (保証書付き)、ゲル状美容液 ■本体 / 約11.4×4.25×7.15cm ■重さ / 約206g ■ABS樹脂メインヘッド / PET、ステンレス ■USB充電式 (リチウムイオン蓄電池使用) ■メーカー保証期間1年 (日本国内)。保証書と共に買い上げ時のレシートの保管をお願いいたします。 ■中国製 (セラム / 日本製)

■Product no. / YJFD1N ■Accessories / USB charging cable (Type-C), User manual (with warranty booklet), Gel-type serum ■Device / Approx. 11.4×4.25×7.15cm ■Weight Device / Approx. 206g ■ABS resin Main head / PET, Stainless steel ■USB rechargeable (lithium-ion battery) ■1 year manufacturer's warranty (valid within Japan). Keep the warranty booklet and receipt received at purchase in a safe location for future reference. ■Made in China (Serum / Made in Japan)

※ご使用になる前に「取扱説明書」をよくお読みのうえ、正しくお使いください。

※医用電気機器とは、絶対に併用しないでください。事故や医用電気機器の誤作動をまねき、からだに著しい障がいをもたらす恐れがあります。心臓疾患、心疾患のある方、妊娠中の方、出産直後の方は使用しないでください。

※Read the instruction manual carefully before use, and be sure to use this product correctly.

※This product should never be used at the same time as medical electronic devices. Doing so could lead to accidents or malfunction of medical electronic devices, resulting in a serious disability to the body. Anyone with heart disease or heart failure, pregnant women, and postpartum women should not use this product.

※请绝对不要与医疗用电子产品并用，因为可能会引发事故或医疗用电子产品的故障，而对身体造成显著伤害。患有心脏疾病、心脏病患者，以及怀孕期间或产后不久者请不要使用。



Comes with a full-size gel-type serum (Flawless Serum Hydrating • 80g)

凝胶状美容液现货 (无瑕保湿精华•80克) 套装

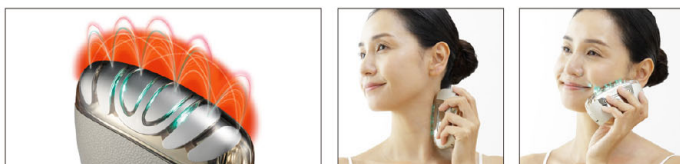
ゲル状美容液 (フローレスセラム ハイドレイティング) の現品 (80g) がセット

Helps to moisturize and firm the skin when used in combination with the facial device.

与美容仪搭配使用，为肌肤的水润与弹性提供深层呵护。美颜器とのあわせ使いで、うるおいとハリケアをサポート。



7 wide lifting heads  
7个宽幅提拉头 7つのワイドリフトヘッド



Fits snugly on the zygomatic major and minor muscles and the sternocleidomastoid muscle, the keys to a beautiful face line.

完美贴合打造精致面部轮廓的关键部位，包括大小颧肌和胸锁乳突肌。美しいフェイスラインの要である、大小頬骨筋や胸鎖乳突筋にフィット。



# YAMAN

TOKYO JAPAN

## Compact & cordless, easy-to-use hair iron

轻巧无线便携易用的直发器

コンパクトでコードレス  
手軽に使えるヘアアイロン

課税済み Tax Paid

**No.SL827**

ヤーマン トウキョウ ジャパン  
ヘアボリュームマー

YA-MAN TOKYO JAPAN HAIR VOLUMER

雅萌 东京 日本 增量卷发棒

**¥16,000**

[国内参考価格 ¥17,600  
Regular price in Japan ¥17,600]

✈ 羽田・成田路線 Haneda & Narita Routes

■品番 / YJHB2N-1 ■付属品 / キャップ、USBケーブル (USB Type-C™)、取扱説明書 (保証書付き)、リチウムイオン蓄電池 ■約20.1×4.6×3.4cm ■重さ約200g ■ABS樹脂、PPS、PET、PA46、ポリカーボネート、アルミ、銅 ■USB充電式 (リチウムイオン蓄電池使用) ■メーカー保証期間1年 (日本国内)。保証書と共に買い上げ時のレシートの保管をお願いいたします。 ■中国製

■Product no. / YJHB2N-1 ■Accessories / Cap, USB cable (USB Type-C™), Manual (with warranty booklet), Lithium-ion rechargeable battery ■Approx. 20.1×4.6×3.4cm ■Weight approx. 200g ■ABS resin, PPS, PET, PA46, polycarbonate, aluminum, copper ■USB rechargeable (Uses lithium-ion rechargeable battery) ■1 year manufacturer's warranty (valid within Japan). Keep the warranty booklet and receipt received at purchase in a safe location for future reference. ■Made in China

※本体からリチウム電池を取り外した状態であれば、本体・電池の機内持ち込みが可能です (ご購入時は、リチウム電池は本体から取り外した状態で同梱されています)。取り外したリチウム電池はお預けいただけませんのでご注意ください。

※The lithium battery may be carried on board when it is separated from the main unit (Battery is packaged separately from the main unit at the time of purchase). Please note that the separated lithium battery cannot be checked.



Can also be used as a straight iron

也可以作为直发器使用

ストレートアイロンとしても使用可能



Straight

直发 ストレート

Smooth

顺滑 フロー

Volume

蓬松 ボリューム

※Usage illustrations ※使用示意图 ※使用イメージ

# Grossé

Fashion

W

O

S

NEW

## Baroque pearl necklace that can be used several different ways

适合各种场合佩戴的巴洛克珍珠项链

何通りにも使える  
バロックパールネックレス

課税済み Tax Paid

No.SL201

グロッセ  
トレゾア  
バロックパールネックレス

GROSSÉ  
TRÉSOR BAROQUE PEARL NECKLACE  
GROSSÉ 珍宝巴洛克珍珠项链

¥27,000

✦ 関西路線 Kansai Routes

✦ 羽田・成田路線 Haneda & Narita Routes

■チェーン/長さ約50cm ■ペンダントトップ/淡水バロックパール(縦12~16mm×横10~12mm)  
チェーン/真鍮(23Kを最終とする6層のコーティング)  
■タイ製

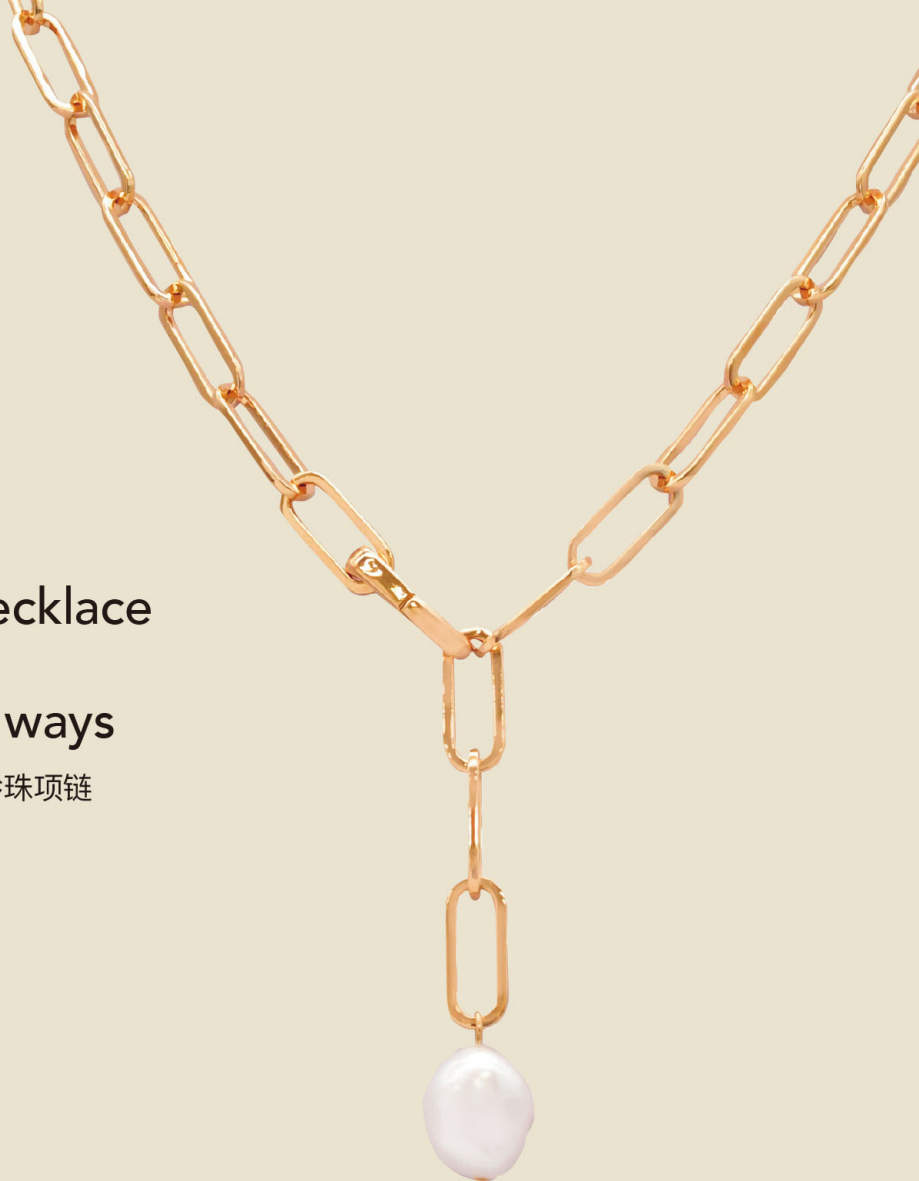
■Chain/Length approx. 50cm ■Pendant top/Freshwater baroque pearl (Length 12~16mm×Width 10~12mm) Chain/Brass (Coated with 6 layers, the final one 23K)  
■Made in Thailand

※淡水バロックパールは天然素材のため、大きさ・形状・照りに個体差がございます。また、自然にできるへこみやすじがございます。

※国内グロッセ店舗等にて税込37,400円で販売中の「トレゾア バロックパールネックレス」とはチェーンの太さとパール素材が異なります。

※Due to the natural characteristics of freshwater baroque pearls, there may be variations in size, shape, and luster. Natural indentations and lines may also occur.

※The thickness of the chain and the pearl material differ from the TRÉSOR BAROQUE PEARL NECKLACE currently sold at Grossé stores and other locations in Japan for 37,400 yen (including tax).



Usage example  
佩戴示意图  
着用例



# OKKO真珠

**20% OFF**

ANAカード決済のみ  
Only for ANA Card payments

対象期間 Period

2025 1/1 ~ 2/28

MADE in JAPAN 課税済み Tax Paid

**No.SL202**

オッコ真珠

黒蝶真珠

ダイヤモンドペンダント(アロー)

OKKO PEARL

BLACK PEARL DIAMOND PENDANT (ARROW)

OKKO珍珠 黒蝶珍珠钻石吊坠 (ARROW)

¥39,000

✈ 関西路線 Kansai Routes

✈ 羽田・成田路線 Haneda & Narita Routes

■チェーン/長さ約40cm(約3.5cmの位置にアジャスター丸カン付き) ■黒蝶真珠10mm, K18イエローゴールド、ダイヤモンド(0.01ct) ■日本製(黒蝶真珠/タヒチ産)

■Chain/Length approx. 40cm (With adjuster jump ring approx. 3.5cm from end) ■Black pearl 10mm, K18 yellow gold, Diamond (0.01ct) ■Made in Japan (Black pearl/Product of Tahiti)

※パール使用のため、実際の商品の色・サイズに個体差がございます。  
※真珠の養殖の過程でできるエクボ(小キズ)がある場合がございます。

※As this item features pearls, there will be individual variations in color and size.

※Pearls may have dimples (small blemishes) formed during the cultivation process.



ANA ORIGINAL

A black pearl with rich depth and shine

深邃光泽, 演绎奢华魅力的黑珍珠  
深みのある輝きのブラックパール

# OKKO真珠

**20% OFF**

ANAカード決済のみ  
Only for ANA Card payments

対象期間 Period

2025 1/1 ~ 2/28

MADE in JAPAN 課税済み Tax Paid

**No.SL203**

オッコ真珠

さくら あこや真珠 ペンダント

OKKO PEARL

SAKURA AKOYA PEARL PENDANT

OKKO珍珠 櫻花 阿古屋珍珠吊坠

¥39,000

✈ 羽田・成田路線 Haneda & Narita Routes

■チェーン/長さ約41.7cm(約3.5cmの位置にアジャスター丸カン付き)  
■真珠5.5mm、ピンクトルマリン、ホワイトトパーズ、K10ピンクゴールド ■日本製(真珠/日本産)

■Chain/Length approx. 41.7cm (With adjuster jump ring approx. 3.5cm from end) ■Pearl 5.5mm, Pink tourmaline, White topaz, K10 pink gold ■Made in Japan (Pearl/Product of Japan)

※パール使用のため、実際の商品の色・サイズに個体差がございます。  
※真珠の養殖の過程でできるエクボ(小キズ)がある場合がございます。

※As this item features a pearl, there will be individual variations in color and size.

※Pearls may have dimples (small blemishes) formed during the cultivation process.



ANA ORIGINAL

An ANA original pendant with a cherry blossom motif

ANA 独家设计, 櫻花图案的原创吊坠  
ANAオリジナルの桜モチーフペンダント

J E W E L E R

miwa

## A sophisticated line necklace made of K18 yellow gold

K18 黄金打造的奢华链式项链

K18イエローゴールドの  
上品なラインネックレス



MADE in JAPAN 課税済み Tax Paid

No. SL003

ミワ  
K18ラインネックレス

MIWA K18 LINE NECKLACE  
MIWA 18K 金链式项链

¥62,000

国内参考価格 ¥90,200  
Regular price in Japan ¥90,200

31% ↓  
SAVING

✈ 羽田・成田路線 Haneda & Narita Routes

■チェーン/長さ約45cm(スライド式アジャスター付き) トップ/約3cm ■ペンダント  
トップ、チェーン/K18イエローゴールド  
■日本製  
■Chain/Length approx. 45cm (With  
slide type adjuster) Top/Approx.  
3cm ■Pendant decoration, Chain/  
K18 yellow gold ■Made in Japan



## VENDOME AOYAMA

ANA ORIGINAL An ANA original design featuring five diamonds

镶嵌5颗钻石的ANA原创设计

5石ダイヤモンドの  
ANAオリジナルデザイン



MADE in JAPAN 課税済み Tax Paid

No. SL006

ヴァンドーム青山  
ANAオリジナル ダイヤモンド  
ネックレス

VENDOME AOYAMA  
ANA ORIGINAL DIAMOND NECKLACE  
VENDOME青山 ANA 原创钻石项链

¥50,000

✈ 羽田・成田路線 Haneda & Narita Routes

■チェーン/長さ約40cm(約3cmの位置にアジャスター丸カン付き) ■ペンダントトップ/ダイヤモンド5石(計0.03ct)、K10イエローゴールド チェーン/K10イエローゴールド  
■日本製  
■Chain/Length approx. 40cm (With adjuster jump ring approx. 3cm from end) ■Pendant decoration/5 diamonds (Total 0.03ct), K10 yellow gold Chain/K10 yellow gold ■Made in Japan





# SWAROVSKI

## A rose gold necklace with infinity and heart motifs

以无限符号和爱心为主题的玫瑰金项链

インフィニティとハートモチーフの  
ローズゴールドネックレス



**No.SL204**

スワロフスキー  
インフィニティ ネックレス

SWAROVSKI INFINITY NECKLACE

施华洛世奇 INFINITY 项链

**¥20,000**

✈ 関西路線 Kansai Routes

✈ 羽田・成田路線 Haneda & Narita Routes

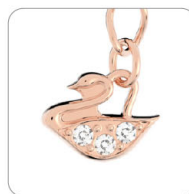
■チェーン/長さ約43cm (約38cmの位置にアジャスター丸カン付き) ■ペンダントトップ/クリスタル54石 (チャーム3石含む)、ジルコニア1石、ミックスメタル仕上げ (真鍮) チェーン/ミックスメタル仕上げ (真鍮)  
■タイ製

■Chain / Length approx. 43cm (With adjuster jump ring approx. 38cm from end)  
■Pendant decoration / 54 crystals (Including 3 charm stones), 1 zirconia, Mixed metal finish (Brass) Chain / Mixed metal finish (Brass) ■Made in Thailand

※商品によって色・サイズには個体差がございます。  
※外装箱の色は2種類 (ネイビー・ピンク) がございますが、ランダムとなりますのでご了承ください。

※Color and size varies for each product.

※The outer box comes in two colors (navy and pink), but please note that the color is selected randomly.



Features a swan charm on the clasp.

项链扣采用天鹅造型的吊坠。  
留め具にはスワンのチャーム。



## An ANA original plaid-patterned stole

ANA原创的格子图案披肩

ANAオリジナルの  
チェック柄ストール



**No.SL505**

モーガン & オーツ  
ANAオリジナル  
レディース ラムズウール ストール

MORGAN & OATES

ANA ORIGINAL LADIES LAMBSWOOL STOLE

MORGAN & OATES ANA原创 女士羊绒披肩

**¥16,000**

✈ 関西路線 Kansai Routes

✈ 羽田・成田路線 Haneda & Narita Routes

■約70×200cm ■ウール100% ■イギリス製  
■Approx. 70×200cm ■Wool 100% ■Made in UK

※商品によって色・サイズには個体差がございます。

※Color and size varies for each product.

# LONGCHAMP

PARIS

Smartphone case offering both design and functionality

设计感与功能性兼备的智能手机壳

デザインと機能性を兼ねたスマートフォンケース

No. SL817

ロンシャン  
エピュレ  
スマートフォンケース (フラップ付き)

LONGCHAMP  
EPURE PHONE CASE WITH LEATHER LACE  
LONGCHAMP 雅致智能手机保护壳 (带翻盖)

¥32,200 [ 国内参考価格 ¥38,500  
Regular price in Japan ¥38,500 ]

16% ↓  
SAVING

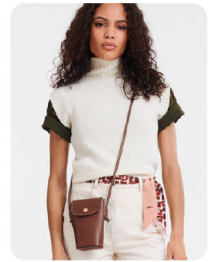
✈ 羽田・成田路線 Haneda & Narita Routes

■色/ブラウン ■本体 (ショルダーストラップを除く) / 約8.5 (底部) ~ 11.5 (上部) × 17 × 5.5cm (収納可能なスマホサイズ / 約7 × 15 × 5cm) ショルダーストラップ (長さ調整可能) / 約117cm ポケット / 約8 × 7.5cm ■表地・ショルダーストラップ / 牛革 裏地 / 牛革 (ベロア仕上げ) ■外側 / ポケット × 1 ■チュニジア製  
■Color / Brown ■Body (Excluding shoulder strap) / Approx. 8.5 (Base) - 11.5 (Top) × 17 × 5.5cm (Smartphone size capacity / Approx. 7 × 15 × 5cm) Shoulder strap (Adjustable length) / Approx. 117cm Pocket / Approx. 8 × 7.5cm ■Outer material, Shoulder strap / Leather Lining / Leather (Velour finish) ■Exterior / Pocket × 1 ■Made in Tunisia



Back side

背面  
背面



# LONGCHAMP

PARIS

A popular tote bag that folds up for compact carrying

时尚便携, 轻松折叠的人气托特包

コンパクトに折りたためる人気のトートバッグ

No. SL818

ロンシャン  
ル プリアージュ® オリジナル  
ショルダーバッグ M

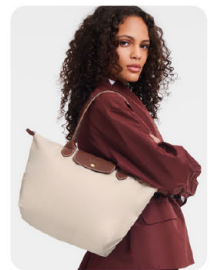
LONGCHAMP  
LE PLIAGE® ORIGINAL M TOTE BAG  
LONGCHAMP LE PLIAGE® 原创M单肩包

¥20,300 [ 国内参考価格 ¥24,200  
Regular price in Japan ¥24,200 ]

16% ↓  
SAVING

✈ 羽田・成田路線 Haneda & Narita Routes

■色/ペーパー ■約28 (底部) × 26.5 × 15.5cm ハンドル (外周) / 約50cm 鞆からの立ち上げ距離 / 約20cm ■ナイロン (キャンバス)、牛革 ■内側 / ポケット × 2 ■中国製  
■Color / Paper ■Approx. 28 (Base) × 26.5 × 15.5cm Handle (Circumference) / Approx. 50cm Drop length / Approx. 20cm ■Nylon (canvas), Leather ■Interior / Pocket × 2 ■Made in China





# GHERARDINI

FIRENZE 1885

MADE in JAPAN 課税済み Tax Paid

No. SL810

ゲラルディーニ  
ハンドバッグ

GHERARDINI HANDBAG  
格拉迪尼 手提包

¥28,000

羽田・成田路線 Haneda & Narita Routes

■色/ベージュ×ブラック ■約20.5 × 39 × 18cm  
ハンドル(外周)/約40cm 鞆からの立ち上げ距離/  
約11.5cm ■表地/ポリエステル(ポリウレタンコー  
ティング) 裏地/ポリエステル ハンドル部/牛革  
■日本製

■Color/Beige × Black ■Approx. 20.5 × 39 ×  
18cm Handle (Circumference) / Approx.  
40cm Drop length / Approx. 11.5cm ■Outer  
fabric / Polyester (Polyurethane coating)  
Lining / Polyester Handle / Leather ■Made  
in Japan

※ポリウレタンは、経年劣化の可能性があります。

※Polyurethane may degrade with the passage  
of years.



Handbag with a classic monogram  
design in a popular color for the brand

使用品牌人气色的经典单色图案手提包

ブランド人気色の定番モノグラム柄バッグ



ARTISAN&ARTIST\*

Established 1991 in Tokyo

MADE in JAPAN 課税済み Tax Paid

No. SL801

アルティザン・アンド・  
アーティスト  
タテ型収納のスクエアポーチ

ARTISAN&ARTIST  
SQUARE POUCH FOR VERTICAL STORAGE  
阿尔蒂赞与艺术家 立式收纳方形化妆包

¥9,400

羽田・成田路線 Haneda & Narita Routes

■約15.5 × 15.5 × 5cm 取っ手/約17cm ■表  
地/ポリエステル、コットン、ラム 裏地/ナイロン  
■内側ポケット×7 ■日本製

■Approx. 15.5 × 15.5 × 5cm Handle / Approx.  
17cm ■Outer fabric / Polyester, Cotton, Lamé  
Lining / Nylon ■Inside pockets × 7 ■Made in  
Japan

※絵柄の出方に個体差がございます。

※Individual products will vary in pattern  
appearance.



Lots of pockets make  
it easy to keep things  
organized.

口袋设计丰富，整理收纳更轻松。  
ポケットが充実しているので  
整理整頓も簡単。

Square pouch for storing cosmetic  
items vertically

能竖立放置化妆品的方形化妆包

コスメ類を立ててしまえるスクエアポーチ

# TUMI

**NEW** ANA ORIGINAL

## Sling made with FXT<sup>®</sup> ballistic nylon

使用FXT弾道尼龙<sup>®</sup>的小型手机包

FXT<sup>®</sup>パリスティックナイロン製  
スリングバッグ



**No.SL005**

トウミ  
ANAオリジナル  
TUMI ALPHA  
コンパクト・スリング

TUMI ANA ORIGINAL  
TUMI ALPHA COMPACT SLING  
TUMI ANA 原创 TUMI ALPHA 紧凑型斜挎包

**¥45,000**

✈ 関西路線 Kansai Routes

✈ 羽田・成田路線 Haneda & Narita Routes

■色/ブラック ■サイズ/約縦26.5×横14×マチ3.8cm ■ショルダーストラップ/最長125cm(長さ調整可) ■表地/ナイロン、牛革 裏地/ポリエステル ■外側/マグネット付きポケット×1 内側/キーリッシュ、ペンループ×2、オープンポケット×1 ■メーカー保証期間5年(国際保証)。お買い上げ時のレシートの保管をお願いいたします。商品に保証書は同梱されていません。 ■中国製

■Color/Black ■Size / Approx. Height 26.5×Width 14×Depth 3.8cm Shoulder strap / Max. length 125cm (adjustable) ■Outer fabric / Nylon, Leather Lining / Polyester ■Exterior / Pocket with magnet×1 Interior / Key leash, Pen loop×2, Open pocket×1 ■5 year manufacturer's warranty (international warranty). Keep the receipt received at purchase in a safe location for future reference. A warranty booklet is not included. ■Made in China





# BALLY



Attaches to your luggage handle.

可固定在行李箱的手柄上。  
キャリーケースのハンドルにセット可能。

**No.SL001**

## バリー 折りたたみ式 トートバッグ XL

BALLY FOLDABLE TOTE XL  
巴利 折疊式手提背包 XL

**¥53,000**

✈️ 関西路線 Kansai Routes

✈️ 羽田・成田路線 Haneda & Narita Routes

■色/ミッドナイトブルー ■サイズ バッグ/約 縦33×横(上部)55・(下部)41×マチ22cm ポーチ/約 縦20×横28.5cm ■持ち手/約50cm(立ち上がりの高さ約21cm) ■背面ハンドル通し/幅約19cm ■リサイクルナイロン、牛革 ■中国製  
■Color/ Midnight Blue ■Size Bag/ Approx. Height 33 × Width (Top) 55 × Width (Bottom) 41 × Depth 22cm Pouch/ Approx. Height 20 × Width 28.5cm ■Handle/ Approx. 50cm (Handle drop length approx. 21cm) ■Handle strap on back/ Width approx. 19cm  
■Recycled nylon, Leather ■Made in China

※ハンドルのサイズによっては、背面ハンドル通しが使えない場合があります。

※The handle strap on the back may not work with some handles, depending on their size.



### Foldable tote bag for gender-neutral use

男女通用的可折疊托特包

ユニセックスで使える折りたたみトートバッグ

# innovator®

🇸🇪 Designed in Sweden

課税済み Tax Paid

**No.SL815**

## イノベーター トートバッグ サコッシュ付き

INNOVATOR TOTE BAG WITH SACOCHE  
変革者 帯口袋包の手提包

**¥17,000**

✈️ 羽田・成田路線 Haneda & Narita Routes

■色/黒 ■サイズ バッグ/約 縦35×横40×マチ17cm サコッシュ/約 縦23×横33cm ■重量/500g(サコッシュ含む)  
■ショルダーストラップ(兼用)/最長119cm(長さ調整・取り外し可) ■持ち手/約28cm(立ち上がりの高さ約8cm) ■バッグ外側/ファスナーポケット×1 内側/ファスナーポケット×1、オープンポケット×3 サコッシュ 内側/オープンポケット×2 ■ナイロン(CORDURA ECO) ■中国製  
■Color/Black ■Size Bag/ Approx. Height 35 × Width 40 × Depth 17cm Sacoche/ Approx. Height 23 × Width 33cm ■Weight/ 500g (including Sacoche) ■Shoulder strap (multi-use): Maximum length 119cm (adjustable and detachable) ■Handle: Approx. 28cm (Handle drop length approx. 8cm) ■Bag Outside/ Zippered pocket×1 Inside/ Zippered pocket×1, Open pocket×3 Sacoche Inside/ Open pocket×2 ■Nylon (CORDURA ECO) ■Made in China

※生地裏面のポリウレタン加工は経年劣化の可能性あります。

※Please note that the polyurethane coating on the fabric's lining may degrade over time.

Comes with a sacoché.

附帯小包。  
サコッシュ付き。



### Lightweight, durable tote bag that's great for travel

轻巧耐用, 适合旅行使用的托特包

軽量で耐久性に優れた旅に使えるトートバッグ

## No. SL501

### エンポリオ アルマーニ エンポリオ アルマーニ マフラー

EMPORIO ARMANI  
EMPORIO ARMANI MUFFLER  
EMPORIO ARMANI EMPORIO ARMANI 围巾

¥20,000

✈️ 関西路線 Kansai Routes

✈️ 羽田・成田路線 Haneda & Narita Routes

■色/ネイビー ■約190×35cm ■毛99%、ナイロン1% ■イタリア製  
■Color / Navy ■Approx. 190×35cm ■Wool 99%, Nylon 1%  
■Made in Italy

※商品によって色・サイズには個体差がございます。

※この製品は素材の性質上、汗や水などで濡れた場合や摩擦により色落ちまたは色移りする可能性があります。白色や淡色物と合わせてのご使用はお避けください。

※汗や雨などで濡れた場合は、乾いたタオルなどで水気を拭き取り、風通しのよい場所で陰干しをしてください。

※Color and size varies for each product.

※Due to the nature of the material, this product may fade or transfer colors when exposed to sweat, water, or friction. Please avoid using it with white or light-colored items.

※If the product gets wet from sweat or rain, gently blot the moisture with a dry towel and allow it to air dry in a well-ventilated area, away from direct sunlight.



An iconic muffler that's reversible

两用式经典款围巾

リバーシブルで使えるアイコンックなマフラー

# SEIKO

MADE in JAPAN 課税済み Tax Paid

## No. SL004

### セイコー クォーツクロノグラフ ANAモデル

SEIKO  
QUARTZ CHRONOGRAPH ANA ORIGINAL  
SEIKO 石英計時码表 ANA 原创设计

¥45,000

✈️ 関西路線 Kansai Routes

✈️ 羽田・成田路線 Haneda & Narita Routes

■色/ネイビー(文字盤) ■ムーブメント/クォーツ ■ケースサイズ/直径約4cm ■ベルト適応サイズ/約13~19cm ■フェイス/ハードレックス ケース・ベルト/ステンレススチール ■スクリューバック式(裏蓋の向きに個体差あり)

■日常生活用強化防水(10気圧防水) ■メーカー保証期間3年(国際保証)。※セイコー保証内容の改定により、同梱の保証書は日保証書の場合がございます。保証書と共に買い上げ時のレシートの保管をお願いいたします。 ■その他付属品/バンド調整工具、バンド調整方法説明書(機内での調整はお控えください) ■日本製

■Color: Navy (Dial) ■Movement / Quartz ■Case size: Diameter approx. 4cm ■Band adjustable size range / Approx. 13 ~ 19cm ■Face / Hardlex Case, Band / Stainless steel ■Screw-back case (There may be slight variations in the alignment of the back cover) ■Water resistance suitable for everyday use (10 ATM water resistant) ■3 year manufacturer's warranty (international warranty). ※Due to revisions in Seiko's warranty policies, the enclosed warranty booklet may be an older version. Keep the warranty booklet and receipt received at purchase in a safe location for future reference. ■Other accessories / Band adjustment tool, Band adjustment instructions (Please do not adjust on board) ■Made in Japan

※実際の色味が多少異なる場合がございます。  
※バンドはお客様ご自身でご調整いただけます。  
※Please note that the actual color may differ slightly.  
※Customers can adjust the band themselves.



ANA ORIGINAL Dual-branded watch from ANA and SEIKO

ANA 和 SEIKO 的 W 联名手表

ANAとSEIKOのWネームウォッチ





MADE in JAPAN 課税済み Tax Paid

No.SL820

オロビアンコ  
メンズベルト

OROBIANCO MEN'S BELT  
奥伦彼安克 男士皮带

¥15,000

✈ 羽田・成田路線 Haneda & Narita Routes

■色/ブラック×ダークブラウン ■ウエスト約105cmまで対応、  
太さ3.0cm ■本体/牛革 バックル/亜鉛合金 ■日本製  
■Color/Black × Dark brown ■Adjustable up to  
approx. 105cm waist, Width approx. 3.0cm ■Body/  
Leather Buckle/Zinc alloy ■Made in Japan

※天然皮革製のため、色落ちする場合がございます。水に濡れると  
色ムラ、シミ等の発生や、色移りの可能性がございますので十分ご  
注意ください。

※金属探知機に反応する場合がございます。

※サイズ調整の際は、バックルを軽く引っ張りながら90度回転させ、  
留め具の溝にマイナスドライバーなどを挟んで上に開いてください。

※Because it is made of natural leather, the color may  
fade. Please note that exposure to water may cause  
uneven coloring, stains, or color transfer.

※This item may trigger metal detectors.

※To adjust the size, pull the buckle lightly and turn it 90  
degrees, then insert a flathead screwdriver or similar  
tool into the groove of the clasp and open it upwards.



Twistable buckle.  
旋转式搭扣。  
回転式バックル。

A reversible belt with both embossed  
and smooth finishes

采用浮雕工艺和平滑处理的两用皮带

エンボス加工とスムーズ仕上げのリバーシブルベルト

SHISEIDO MEN  
GINZA TOKYO

MADE in JAPAN 免税限定 Duty-Free Exclusive

課税済み Tax Paid

持ち込みNG(乗継) No Carry-On At Transfer

No.SL437

SHISEIDO メン  
ベーシックケア セット

SHISEIDO MEN BASIC CARE SET  
SHISEIDO 男士护肤保养组合

¥9,800 [国内参考価格 ¥12,650  
Regular price in Japan ¥12,650  
※単品の価格を合計したものです。]

✈ 羽田・成田路線 Haneda & Narita Routes

■フェイス クレンザー/130g ハイドレーティング ローション  
C/150mL モイスチャライザー-EG/100mL ■日本製

■Face Cleanser/130g Hydrating Lotion Clear/150ml  
Energizing Moisturizer Extra Light Fluid/100ml ■Made in  
Japan

プリオーダーサービスで販売中!

アルティミューン™  
パウライジング コンセントレート

▶ P.74



Face cleanser  
洁面 洗顔



Lotion  
化粧水 化粧水



Moisturizer  
保湿乳液 保湿液

A men's brand from SHISEIDO,  
specializing in men's skin concerns\*

专为男性肌肤问题\*设计的资生堂男士品牌

男性の肌悩み\*に特化した資生堂のメンズブランド

\* Dryness, lack of firmness, etc. \* 干燥、松弛等 \* 乾燥、ハリ不足等



# Ball & Chain

Connection Between People Determines Life.  
Have A Nice Day.

**NEW**

**ANA ORIGINAL**

Original eco-bag  
that's compact  
when folded

可折叠紧凑型原创环保购物袋  
コンパクトに折りたためる  
オリジナルエコバッグ



課税済み Tax Paid

**No.SL806**

**ボールアンドチェーン  
ANAオリジナルバッグ**

BALL & CHAIN ANA ORIGINAL BAG  
BALL & CHAIN ANA 原创手提包

**¥5,000**

[国内参考価格 ¥5,500  
Regular price in Japan ¥5,500]

✈ 関西路線 Kansai Routes

✈ 羽田・成田路線 Haneda & Narita Routes

■色/ラベンダー ■サイズ/約 縦46×横43(上部)・30(下部)×マチ9cm ■持ち手/約18cm ■本体/ナイロン ■中国製

■Color/Lavender ■Size/Approx. Height 46×Width (Top) 43×Width (Bottom) 30× Depth 9cm ■Handle/Approx. 18cm ■Bag/Nylon ■Made in China

※刺繍には多少の個体差がございます。

※直射日光により、色落ち、変色することがありますのでご注意ください

※Embroidery may vary slightly between products.

※Please note that direct sunlight may cause fading or discoloration.





**20% OFF**  
ANAカード決済のみ  
Only for ANA Card payments  
対象期間 Period  
2025 1/1~2/28

**No.SL808**

フェイラー  
ANAオリジナル タオルセット  
“Tokyo in the sky”

FEILER ANA ORIGINAL TOWEL SET  
“Tokyo in the sky”

FEILER ANA原创毛巾套装 “Tokyo in the sky”

¥4,200

✈️ 関西路線 Kansai Routes

✈️ 羽田・成田路線 Haneda & Narita Routes

■約25×25cm×2枚 ■綿100% ■ドイツ製  
■Approx. 25×25cm×2 towels ■Cotton 100%  
■Made in Germany

※商品の特性上、織りの出方に個体差がございます。

※Due to the properties of the product, the appearance of the weave varies for each product.



ANA ORIGINAL

Towel set with a “Tokyo” theme

以“东京”为主题的毛巾套装

“Tokyo”がテーマのタオルセット

**ANA**  
Inspiration of JAPAN

課税済み Tax Paid

**No.SL819**

ANA  
<ANAオリジナル>  
お花見ベアマスコット

ANA  
<ANA ORIGINAL> OHANAMI BEAR MASCOTS  
ANA <ANA 原创> 赏花熊玩偶

¥5,000

✈️ 関西路線 Kansai Routes

✈️ 羽田・成田路線 Haneda & Narita Routes

■色/ピンク ■約15×6×5cm ※1体あたりのサイズ ■本体/ポリエステル、中綿/ポリエステル、着物/ポリエステル、紐/ゴム ■中国製

■Color/Pink ■Approx. 15×6×5cm ※Size of 1 bear  
■Body/Polyester, Padding/Polyester, Kimono/Polyester, Cord/Elastic ■Made in China

※対象年齢6歳以上  
※ぬいぐるみの顔、着物の柄の出方には個体差がございます。

※For ages 6 and up

※Individual soft toys may vary in facial and pattern appearance.

※适用年齢6歳以上



Back style



NEW ANA ORIGINAL

Original mascots wearing cherry blossom-patterned kimonos

身着櫻花图案和服的原创吉祥物

着物の柄をまとったオリジナルマスコット



「そらとぶピカチュウプロジェクト」とは?



No.SL823



No.SL822



## Model airplane, faithfully recreated at 1:400 scale

忠実再現 1/400 比例飞机模型

忠実に再現した1/400プレーンモデル



課税済み Tax Paid

**No.SL823**

**ポケモン  
ANA B787-9 PIKACHU  
JET NH**

Pokémon ANA B787-9 PIKACHU JET NH  
宝可梦 ANA B787-9 PIKACHU JET NH

**¥8,800**

✈️ 関西路線 Kansai Routes

✈️ 羽田・成田路線 Haneda & Narita Routes

■約15.7×15×4.3cm ※専用台座含まず。 ■亜鉛合金、ABS樹脂、塩化ビニル樹脂、銅 ■中国製  
■Approx. 15.7×15×4.3cm ※Not including base ■Zinc alloy, ABS resin, Polyvinyl chloride resin, Copper ■Made in China

課税済み Tax Paid

**No.SL822**

**ポケモン  
ANA B777-300 EEVEE  
JET NH**

Pokémon ANA B777-300 EEVEE JET NH  
宝可梦 ANA B777-300 EEVEE JET NH

**¥8,800**

✈️ 関西路線 Kansai Routes

✈️ 羽田・成田路線 Haneda & Narita Routes

■約18.4×16.2×4.7cm ※専用台座含まず ■亜鉛合金、ABS樹脂、塩化ビニル樹脂、銅 ■中国製  
■Approx. 18.4×16.2×4.7cm ※Not including base ■Zinc alloy, ABS resin, Polyvinyl chloride resin, Copper ■Made in China

※対象年齢15歳以上  
※1/400で再現可能なように細部はデフォルメされております。

※本体と支柱のはまり具合には個体差がありますのであらかじめご了承ください。台座支柱が本体の穴に差し込みにくい場合は、左右に軽く回転させながら差し込んでください。

※For ages 15 and up

※Some distortion of fine details has been necessary to achieve 1:400 scale reproduction of the original aircraft.

※Please note that the aircraft's fit with the stand may vary between products. If the base post is difficult to insert, lightly twist it from side to side while inserting.

※适用年齢15岁以上

※主体和支柱的嵌合情况存在个体差异，敬请谅解。如果底座的支柱难以插入主体的孔中，请尝试在插入时轻轻左右旋转支柱。





課税済み Tax Paid

**No.SL821**

**ポケモン  
ANA オリジナル  
ワンタッチステンレスボトル  
イーブジェット NH**

Pokémon  
ANA ORIGINAL STAINLESS BOTTLE EEVEE JET NH  
宝可梦  
ANA原创一键操作式不锈钢保温杯 Eevee Jet NH

**¥4,400**

✈️ 関西路線 Kansai Routes

✈️ 羽田・成田路線 Haneda & Narita Routes

■直径約6.5×高さ18.2cm 容量 350ml ■重さ/210g ■内  
びん・口がね/ステンレス鋼 胸部/ステンレス鋼(アクリル樹脂塗  
装) キャップ・フタ・飲み口/ポリプロピレン パッキン/シリコーン  
ゴム プッシュボタン/ABS樹脂 ■保温・保冷効力あり ■中国製  
■Diameter approx. 6.5×Height approx. 18.2cm Capacity  
350ml ■Weight 210g ■Inner bottle, Metal cap/Stainless  
steel Barrel/Stainless steel (coated with acrylic resin)  
Cap, Lid, Spout/Polypropylene Gasket/Silicone rubber  
Push button/ABS resin ■The bottle has both heat-  
retention and cooling capabilities. ■Made in China

※保安検査場通過の際、ボトルの開封確認をさせていただく場合がございます。

※Please note that during security checks, the bottle may need to be opened for inspection.



**ANA ORIGINAL**

An ANA original bottle depicting the Eevee Jet

绘有伊布飞机图案的  
ANA 原创水杯

イーブジェットが描かれた  
ANAオリジナルボトル



©Pokémon. ©Nintendo/Creatures Inc./GAME FREAK inc. TM, ®, and character names are trademarks of Nintendo.

加波次吉  
漆器店  
KABA JIKICHI WAJIMA NURI

MADE in JAPAN 課税済み Tax Paid

**No.SL803**

**加波次吉漆器店  
<ANAオリジナル>  
輪島うるし箸**

Kaba Jikichi Wajima Nuri  
<ANA ORIGINAL> WAJIMA LACQUERED  
CHOPSTICKS  
加波次吉漆器店 <ANA 原创>輪島塗漆筷

**¥9,500**

✈️ 関西路線 Kansai Routes

✈️ 羽田・成田路線 Haneda & Narita Routes

■色/黒 ■22cm ■素地/天然木 ■表面/漆塗装 ■蒔絵/  
純銀粉・天然漆・顔料・LG粉 ■形状/丸型 ■日本製  
■Color/Black ■22cm ■Base/Natural wood  
■Surface/Lacquer coating ■Makie/Pure silver powder,  
Natural lacquer, Pigments, LG powder ■Shape/Round  
■Made In Japan

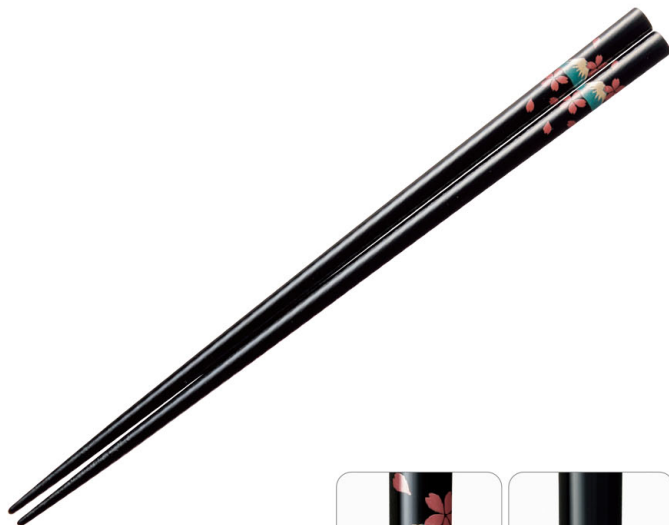
※商品によって絵柄の出方が異なります。

※Individual products will vary in pattern appearance.

当該商品の売上5%を石川県輪島市役所を通じて、被災者の方へ寄付いたします。

5% of the sales from this product will be donated to disaster victims through Wajima City Hall in Ishikawa Prefecture.

我们将通过石川县轮岛市政府，将该商品销售额的5%捐赠给受灾者。



**ANA ORIGINAL**

Lacquered chopsticks from Wajima, depicting Japanese landscapes

绘有日本风景的轮岛涂漆筷

富士山と桜が描かれた石川県・輪島の漆箸





Inspiration of JAPAN

MADE in JAPAN 課税済み Tax Paid

No.SL809

### ANA ANAオリジナル 四季彩 雪華 富士山ロックグラス

ANA  
ANA ORIGINAL SNOW CRYSTAL FUJISAN  
ROCKS GLASS  
ANA ANA原创 四季彩 雪花富士山威士忌杯

¥9,800

✈️ 関西路線 Kansai Routes

✈️ 羽田・成田路線 Haneda & Narita Routes

■直径9.2×高さ9.5cm 容量約270ml 重さ約300g ■ソーダ硝子 ■日本製  
■Diameter 9.2cm×Height 9.5cm Capacity approx. 270ml Weight approx. 300g ■Soda glass ■Made in Japan

※職人による手作りのため、色合い・絵柄の個体差やわずかな突起・気泡・微小な黒点などが生じる場合があります。

※商品によってテーブルなどの上に置いた際、多少がたつく場合がございます。ご了承ください。

※発色に関しては、個体差が生じることがあります。

※電子レンジ、オープン、食器洗浄機のご使用はお控えください。

※耐熱グラスではありません。温度変化に弱いため急冷・急騰は、ヒビ・カケや破損の原因となりますのでお避けください。

※Because they are handmade by craftspeople, there may be individual variations in color and pattern, slight protrusions, bubbles, minute black spots, etc.

※Please note that the product may slightly rattle when placed on a table or other surface.

※The coloring may vary by product.

※Not microwave, oven, or dishwasher safe.

※Not heat resistant. The glass is sensitive to temperature changes, so please do not cool or heat it rapidly as it will cause cracks, chips, or breakage.



Add a cold drink, 17°C or colder, and the white pattern becomes colored.

倒入低于17°C的冷饮时，白色图案会着色。

17°C以下の冷たい飲み物を注ぐと白い絵柄が色付きます。



ANA ORIGINAL

## Traditional craft glass that changes colors

会变色的传统工艺玻璃杯

冷たい飲み物を注ぐと色づく  
日本の伝統工芸グラス



配れる個包装 Shareable Packs

課税済み Tax Paid

No.SL816

### 鈴木コーヒー <ANAオリジナル> ドリップバッグコーヒー ハワイコナ30%ブレンド

SUZUKI COFFEE  
<ANA ORIGINAL> DRIP BAG COFFEE  
HAWAIIAN KONA 30% BLEND

鈴木咖啡  
<ANA 原创>挂耳咖啡 夏威夷科纳咖啡30%混合

¥5,000

✈️ 関西路線 Kansai Routes

✈️ 羽田・成田路線 Haneda & Narita Routes

■10g×8袋 ■賞味期限/4ヶ月以上のものを販売しております。

■日本製(生豆生産国/エチオピア、アメリカ合衆国、ブラジル)

■10g×8 bags ■Expiration date: Products have a shelf life of at least 4 months. ■Made in Japan (Country of origin for beans/Ethiopia, USA, Brazil)

※直射日光、高温多湿を避けて保管ください。

※When storing, avoid direct sunlight, high temperature, and high humidity.



NEW

ANA ORIGINAL

## An original blend containing Kona coffee

搭配科纳咖啡的原创混合咖啡

コナコーヒーを配合したオリジナルブレンド







MADE in JAPAN

配れる個包装 Shareable Packs

課税済み Tax Paid

No.SL813

ISHIYA

チョコレートタブレット アソート8個入  
北斎 富嶽三十六景

ISHIYA  
CHOCOLATE TABLET ASSORTMENT 8 PIECES: HOKUSAI'S  
THIRTY-SIX VIEWS OF MT. FUJI

ISHIYA 北斎富嶽三十六景系列巧克力砖混合 8 块装

¥4,000

関西路線 Kansai Routes

羽田・成田路線 Haneda & Narita Routes

■ホワイト×2枚、ミルク×2枚、抹茶ミルク×4枚(各35g) ■賞味期限/1ヶ月以上のものを販売しております。 ■日本製

■White×2 pieces, Milk×2 pieces, Matcha milk×4 pieces (35g each) ■Expiration date: Products have a shelf life of at least one month. ■Made in Japan

※原材料の一部に乳成分、大豆を含む。

※高温、多湿、直射日光の当たる場所を避け、涼しい場所(25℃以下)で保存してください。

※Some ingredients contain milk components and soybeans.

※Store in a cool place (below 25°C), away from high temperatures, high humidity, and direct sunlight.

※部分原料中含有乳成分と大豆。

※请将产品存放于阴凉处(25°C以下), 避免高温、潮湿以及阳光直射。



NEW

Assorted chocolates with Japanese woodblock print designs

浮世絵设计的巧克力礼盒

浮世絵デザインのチョコレートアソート



KYOTO VENETO  
MEETING FROM ITALY TO KYOTO

MADE in JAPAN

配れる個包装 Shareable Packs

課税済み Tax Paid

No.SL811

寿香寿庵

グラッチ茶 18枚×2個セット

KOTOBUKIKOJUAN  
GRA-CHA 18×2 PIECES SET  
寿香寿庵 感恩茶 18片×2 盒装

¥3,900

関西路線 Kansai Routes

羽田・成田路線 Haneda & Narita Routes

■18枚入×2箱 ■賞味期限/1ヶ月以上のものを販売しております。 ■日本製

■18 pieces×2 boxes ■Expiration date: Products have a shelf life of at least one month. ■Made in Japan

※原材料の一部に小麦・卵・乳成分・大豆を含む。

※高温、多湿、直射日光の当たる場所を避け、涼しい場所で保存してください。

※Contains wheat, eggs, dairy ingredients, and soy.

※Store in a cool place, away from high temperatures, high humidity, and direct sunlight.

※部分原料中含有小麦、鸡蛋、乳成分、大豆。

※请将产品存放于阴凉处, 避免高温、潮湿以及阳光直射。

NEW

Fragrant langue de chat biscuits made with matcha (green tea) from Uji, in Kyoto

使用京都宇治抹茶香气浓郁的猫舌饼干

京都宇治抹茶を使用した香り高いラングドシャ



**20% OFF**  
ANAカード決済のみ  
Only for ANA Card payments  
対象期間 Period  
2025 1/1~2/28



## edible fragrance MORRIS spirits

花香四溢, 如饮香水正宗芋烧酒 MORRIS (莫里斯) 烈酒

花、香、飲む香水  
本格芋烧酎 MORRIS  
(モーリス)スピリッツ

MADE in JAPAN 課税済み Tax Paid

持ち込みNG(乗継) No Carry-On At Transfer

**No.SL602**

CHIE IMAI  
本格芋烧酎MORRIS  
スピリッツ

CHIE IMAI edible fragrance MORRIS spirits  
CHIE IMAI 正宗芋烧酒MORRIS spirits

¥3,500

✈ 羽田・成田路線 Haneda & Narita Routes

■720ml ■アルコール度数/25% ■さつまいも  
(鹿児島県産)、米麹(日本国産) ■日本製  
■720ml ■Alcohol content / 25% ■Sweet  
potato (from Kagoshima), Malted rice  
(Japanese rice) ■Made in Japan



有限会社大山甚七商店  
OYAMA JINHICHI SHOTEN

MADE in JAPAN 課税済み Tax Paid

持ち込みNG(乗継) No Carry-On At Transfer

**No.SL601**

有限会社大山甚七商店  
MIYAGAHAMA Sweet

OYAMA JINHICHI SHOTEN, LTD.  
MIYAGAHAMA SWEET  
有限会社大山甚七商店 MIYAGAHAMA SWEET

¥3,500

✈ 羽田・成田路線 Haneda & Narita Routes

■720ml ■アルコール度数/25度 ■さつま芋(鹿児島県産)、米こうじ(鹿児島県産) ■日本製  
■Sweet potato (from Kagoshima), Malted rice (from Kagoshima) ■720ml ■Alcohol content / 25% ■Made in Japan

※直射日光(紫外線)、高温、多湿を避け常温(開封後は冷蔵所)にて保管ください。

※Store at room temperature (in a cool, dark place after opening) away from direct sunlight (UV rays), heat, and humidity.



## Sweet potato shochu from Kagoshima prefecture, matured for five years or more in clay pots

使用鹿児島県産の丝滑甜薯  
经过五年以上熟成、  
口味浓郁的芋烧酒

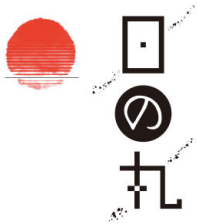
和がめで5年以上熟成した  
鹿児島県産の芋烧酎

20歳未満の方の飲酒は法律で禁止されているため、20歳未満の方の酒類の予約・購入はお断りします。  
※20歳未満の方が予約された場合、購入者が20歳以上であっても販売をお断りします。

The consumption of alcohol by persons under 20 years of age is prohibited by law. We will refuse the reservation and sale of alcoholic beverages to persons under 20 years of age.

※If an order is placed by a person under 20 years of age, the sale will be refused even if the purchaser is 20 years of age or older.





## An ANA original blend of Japanese whisky, finished in sakura casks

桜花木桶熟成的  
ANA 原创调配日本威士忌

サクラ樽で仕上げた  
ANAオリジナルブレンドの  
ジャパニーズウイスキー

課税済み Tax Paid

持ち込みNG(乗継) No Carry-On At Transfer

**No.SL603**

木内酒造  
<ANAオリジナル>  
日の丸ウイスキー  
ジャパニーズクラシック  
SAKURA CASK FINISH

KIUCHISYUZO <ANA ORIGINAL>  
HINOMARU WHISKY SAKURA CASK FINISH

木内酒造  
<ANA 原创> 日の丸威士忌 日本经典樱花桶陈酿

¥10,000

→ 関西路線 Kansai Routes

→ 羽田・成田路線 Haneda & Narita Routes

■700ml ■アルコール度数/48% ■小麦、モルト  
■日本製  
■700ml ■Alcohol content/48% ■Wheat,  
malt ■Made in Japan

※直射日光、高温多湿を避け、冷暗所にて保管ください。

※Store in a cool, dark place away from direct sunlight, heat, and humidity.

※请避免阳光直射、高温和潮湿，请存放在阴凉干燥处。



20歳未満の方の飲酒は法律で禁止されているため、20歳未満の方の酒類の予約・購入はお断りします。  
※20歳未満の方が予約された場合、購入者が20歳以上であっても販売をお断りします。

The consumption of alcohol by persons under 20 years of age is prohibited by law. We will refuse the reservation and sale of alcoholic beverages to persons under 20 years of age.

※If an order is placed by a person under 20 years of age, the sale will be refused even if the purchaser is 20 years of age or older.

ANA ORIGINAL

## Three-piece set of ANA original mascots made in the image of FLYING HONU planes

以“FLYING HONU”机身作为灵感的 ANA 原创玩偶3件套

「FLYING HONU」の機体をイメージしたANAオリジナルマスコット3体セット



課税済み Tax Paid

**No.SL814**

### ANA HONUマスコットセット

ANA HONU MASCOT SET  
ANA HONU玩偶套装

**¥4,800**

✈ 関西路線 Kansai Routes

✈ 羽田・成田路線 Haneda & Narita Routes

■色/青、緑、オレンジ ■約13.5×14×4cm ※1個あたりの大きさ目安です。 ■本体/ポリエステル、中綿/ポリエステル、紐/ゴム ■中国製

■Color/Blue, green, orange ■Approx. 13.5×14×4cm ※Approx. size of one. ■Body/Polyester, Stuffing/Polyester, Band/Elastic ■Made in China

※対象年齢6歳以上

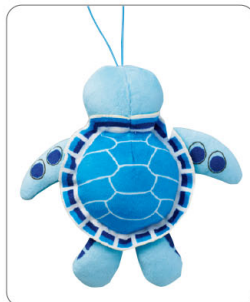
※ぬいぐるみの顔や形状には個体差がございます。

※For ages 6 and up

※The face and shape of each soft toy may vary.

※适用年齢6歳以上

Back style







## Soft toys made in the image of FLYING HONU planes

以“FLYING HONU”机身作为灵感的毛绒玩具  
「FLYING HONU」の機体をイメージしたぬいぐるみ



No.H802  
ラニ



No.H804  
カイ



No.H805  
ラー

### Available aircraft and services ご購入可能な機材・サービス

課税済み Tax Paid

No.H802 No.H804 No.H805

ANA HONU ぬいぐるみ (ラニ・カイ・ラー)

ANA HONU SOFT TOY (LANI, KAI, LA)  
ANA HONU 毛绒玩偶 (LANI, KAI, LA)

各¥3,300

✈ 羽田・成田路線 Haneda & Narita Routes

■約27×33×9cm ■ポリエステル ■中国製  
■Approx. 27×33×9cm ■Polyester ■Made in China

※対象年齢6歳以上  
※ぬいぐるみの形状には個体差がございます。  
※仕様変更により、縫製の一部分が若干異なる場合がございます。  
※For ages 6 and up  
※The shape of each soft toy may vary.  
※Due to specification changes, some aspects of the stitching may vary slightly.  
※适用年齢6歳以上  
※由于规格变更, 部分缝线可能会略有差异。

	HONUぬいぐるみ	
	Single color 単色 单色	Three-color set 3色セット 3色套装
A380	○	×
Non-A380 aircraft A380以外の機材 非 A380 机型	×	×
Pre-Order Service プリアオーダーサービス 预订服务	×	○ All aircraft 全機材 所有机型

※A380機以外の機材へ変更となった場合はご購入いただけませんのでご了承ください。 ※プリアオーダーサービスでは、各色単体での販売は行っていません。 ※機内でご購入希望が多数の場合、お1人様1点までとさせていただきます。

※Please note that this item cannot be purchased in case of change to a non-A380 aircraft. ※The Pre-Order Service does not sell the respective colored soft toys individually. ※If many customers wish to purchase it on board, purchases will be limited to a total of one item per customer.

※如果变更为非 A380 机型, 则无法购买, 敬请谅解。 ※在预订服务中, 不提供单色产品的单独销售。 ※如果机内购买者较多, 每位乘客限购 1 件。



**20% OFF**  
ANAカード決済のみ  
Only for ANA Card payments  
対象期間 Period  
2025 1/1 ~ 2/28



MADE in JAPAN 課税済み Tax Paid

**No.904**

ファイヤーキング  
スタッキングマグ  
ANA HONU (ラニ)

FIRE-KING STACKING MUG  
ANA HONU (LANI)  
FIRE-KING 堆疊式马克杯 ANA HONU (LANI)

¥5,400

★ 羽田・成田路線 Haneda & Narita Routes

■口径約7.5×高さ8.5cm 容量215ml ■ホウケイ酸  
ガラス ■日本製

■Diameter at top approx. 7.5×Height 8.5cm  
Capacity 215ml ■Borosilicate glass ■Made  
in Japan

※耐熱ガラスではありません。

※The glass is not heat resistant.

Fire-King is a registered trademark of Anchor  
Hocking, LLC used under license. All rights  
reserved.

ANA  
ORIGINAL

An ANA original FIRE-KING mug with a  
LANI design

ANA 原创“拉尼”设计的火皇牌马克杯

ANAオリジナル「ラニ」デザインのファイヤーキングマグ

**A380型機ご搭乗時とプリオーダーサービスでご購入いただけます!**

Available for purchase on board the A380 and through the Pre-Order Service!  
您可以在 A380 机型的飞机上或通过预订服务购买!

※Please note that this item cannot be purchased on board in case of change to a non-A380 aircraft.

※如果变更为非 A380 机型, 则机内不提供订购服务。

※A380型機以外への機材へ変更となった場合は機内ではご注文いただけません。



課税済み Tax Paid

**No.905**

ANA  
〈ANAオリジナル〉  
HONUレジャーシートバッグ

ANA〈ANA ORIGINAL〉  
HONU LEISURE SHEET BAG  
ANA〈ANA 原创〉 HONU 野餐垫手提包

¥4,000

★ 羽田・成田路線 Haneda & Narita Routes

■約29×75×43cm (持ち手の立ち上りの長さ:  
20cm) レジャーシートにした時のサイズ/約116×  
85cm 持ち手外周/約50cm ■重さ/約230g

■ポリプロピレン ■中国製

■Approx. 29×75×43cm (Handle drop length:  
20cm) Size as a picnic sheet / Approx. 116×  
85cm Handle circumference / Approx. 50cm  
■Weight / Approx. 230g ■Polypropylene  
■Made in China

※本品は防水加工製品ではありません。

※簡易バッグとしての使用時の耐荷重は20kgです。

※色味や柄のサイズ・位置等に若干の個体差がある場合  
がございます。

※This product is not waterproof.

※Maximum weight 20 kg when used as a  
simple bag.

※Each product may vary slightly in color,  
pattern size and position, etc.

**20% OFF**  
ANAカード決済のみ  
Only for ANA Card payments  
対象期間 Period  
2025 1/1 ~ 2/28



ANA  
ORIGINAL

A convenient item that serves as both  
a tote bag and a picnic blanket

可用作托特包和休闲垫的两用式便捷单品

トートバッグとレジャーシート2WAYで使える便利アイテム

**A380型機ご搭乗時とプリオーダーサービスでご購入いただけます!**

Available for purchase on board the A380 and through the Pre-Order Service!  
您可以在 A380 机型的飞机上或通过预订服务购买!

※Please note that this item cannot be purchased on board in case of change to a non-A380 aircraft.

※如果变更为非 A380 机型, 则机内不提供订购服务。

※A380型機以外への機材へ変更となった場合は機内ではご注文いただけません。



ANA ORIGINAL

## Stately 1:500 scale models of FLYING HONU (AIRBUS A380)

展现“FLYING HONU”（空客A380）的厚重感, 1/500 比例模型

「FLYING HONU」(AIRBUS A380)の重厚感のある1/500スケールモデル



**No.901**  
1号機



**No.902**  
2号機



**No.903**  
3号機

課税済み Tax Paid

**No.901 No.902 No.903**

### ANA AIRBUS A380 FLYING HONUモデル (1号機・2号機・3号機)

ANA AIRBUS A380 FLYING HONU MODEL (UNIT 1, UNIT 2, UNIT 3)  
ANA AIRBUS A380 FLYING HONU模型 (1号飞机・2号飞机・3号飞机)

各¥4,500

✈ 羽田・成田路線 Haneda & Narita Routes

■約14.6×16.3×4(高さ)cm(専用台座含まない) ■亜鉛合金、ABS樹脂、アクリル ■中国製

■Approx. 14.6×16.3×4(Height)cm(Not including base) ■Zinc alloy, ABS resin, Acrylic ■Made in China

※対象年齢15歳以上 ※1/500で再現可能なように細部はデフォルメされております。 ※実際の商品とデザインが異なる場合がございます。 ※本体と支柱のはまり具合には個体差がありますのであらかじめご了承ください。

※For ages 15 and up ※Some distortion of fine details has been necessary to achieve 1:500 scale reproduction of the original aircraft.

※The actual product may differ in design. ※Please note that the aircraft's fit with the stand may vary between products.

※适用年齢15岁以上 ※主体と支柱的嵌合情况存在个体差异, 敬请谅解。

**A380型機ご搭乗時とプリオーダーサービスでご購入いただけます!**

Available for purchase on board the A380 and through the Pre-Order Service!

您可以在 A380 机型的飞机上或通过预订服务购买!

※Please note that this item cannot be purchased on board in case of change to a non-A380 aircraft.

※如果变更为非 A380 机型, 则机内不提供订购服务。

※A380型機以外への機材へ変更となった場合は機内ではご注文いただけません。

事前に **予約** & 機内で **受け取り**!

# プリアオーダーサービス

Order in advance & pick up on board! Pre-Order Service.

## ご利用方法 How to order

ANA アプリ②以降、ANA WEB  
サイト③以降の詳しい操作方法は、  
二次元コードからご確認ください。



### 1. プリアオーダーサービス画面へアクセス

#### ANAアプリから

- 1 ANAアプリTOP画面より、事前予約ご希望のフライトをタップ。「ご搭乗のガイド」を開きます。

From the ANA app's home screen, tap on the flight you wish to pre-order for. "Boarding Guide" will open.

- 2 「ご搭乗のガイド」下部「予約詳細・各種変更」をタップ。その後、画面に従って商品の予約を進めます。

Tap on "Reservation Details and Changes" at the bottom of "Boarding Guide."  
Follow the instructions on the screen to pre-order products.

※画像はANAアプリ画面イメージです。  
※The images are illustrations of ANA app screens.



#### ANA WEBサイトから

- 1 ANA WEBサイトより予約情報を入力し、予約確認画面を開きます。

Enter your reservation information on the ANA website to open the reservation confirmation page.

- 2 予約確認画面のサービスメニューより「機内免税品プリアオーダーサービス」の「申し込む」をタップ。

From the service menu on the reservation confirmation page, tap on "Order" under "In-Flight Duty-Free Pre-Order Service."

- 3 フライト一覧のご希望のフライトから、その後、画面に従って商品の予約を進めます。

Select the relevant flight from the list of flights, and follow the instructions on the page to pre-order products.

### 2. お取り置き可否をメールで受信

申し込み完了後、登録したメールアドレス宛に「受付完了」メールが届き、その後「お取り置き結果のご案内」メールが届きます。

After placing your order, an "Order Received" e-mail will be sent to your registered e-mail address, followed by "Your Order Status" e-mail.

### 3. プリアオーダー番号をCAに伝える

ご搭乗後、CA (客室乗務員) にプリアオーダーサービスにてご予約の旨をお知らせのうえ、2で受け取ったプリアオーダー番号が記載された「お取り置き結果のご案内」メール画面をお見せください。

After boarding, inform a cabin attendant that you have placed an order through the Pre-Order Service, and show the screen of "Your Order Status" e-mail with the pre-order number received in 2.

### 4. 支払いし、商品を受け取る

機内でお支払い後、商品をお受け取りください。

Pay on board and then receive your product(s).

ご搭乗3日前まで(ご自宅・滞在先などで)

ご搭乗当日(機内で)



# プリオーダーサービスのご利用にあたって

## Using the Pre-Order Service

### ご注意/Note

■WEB上に掲載される商品は在庫状況により変動いたします。お取り置きできない場合もございますのでご了承ください。

■WEBでのお申し込み完了後、受付完了メールが届きます。受付完了メールが届いた時点ではお取り置きは確定しておりません。在庫状況を確認後、お取り置きの可否を「お取り置き結果のご案内」メールにてお知らせいたします。ご搭乗前にメール内容をご確認ください。

■ご搭乗の際、メールの文面またはプリオーダー番号をご用意のうえ、ご利用の旨をCA（客室乗務員）にお伝えください。お座席まで商品をお持ちいたします。（※お申し出がなく、注文確認ができない場合、お渡しできない場合がございます。）

■商品のお取り置きが確定した場合でも、運航状況や急な機材変更などにより、お申し込みいただいた商品を機内でご購入いただけない場合がございます。税法上免税品のため、機内で販売できない場合であっても、事後送付はいたしかねますのでご了承ください。

■Products shown on the website are subject to change due to inventory. Please note that we may not be able to set aside the item you wish to purchase.

■After you have placed your order online, you will receive a confirmation e-mail. The item you wish to purchase has not been set aside as of your receipt of the confirmation e-mail. After checking the inventory status, we will send you an e-mail to inform whether your item has been set aside. Please read this e-mail before boarding.

■When boarding, please inform a cabin attendant that you are using the Pre-Order Service by showing the e-mail or the pre-order number. A cabin attendant will bring the product(s) to your seat. (※If you did not inform a cabin attendant and the order cannot be confirmed, we may not be able to hand over the product to you.)

■Even if the product you wish to purchase has been set aside, the product you ordered may not be available for purchase on board due to flying conditions, sudden change of aircraft, or other reasons. Under the tax law, please note that, as the products are duty free, they cannot be shipped to you after your flight, even if they could not be sold on board.

### ご利用条件/Terms and Conditions

ANA WEBサイト、ANA公式アプリケーション、当社国際線予約センター、旅行代理店にてANA運航の国際線（NH便）航空券をANA便名にて予約・購入された場合にご利用いただけます。（メキシコ・イタリアサイトでのご購入を除く）

※ 包括旅行運賃などをご利用の場合、プリオーダーサービスご利用にあたりANAマイレージクラブ会員登録が必要な場合がございます。

The Pre-Order Service is available to customers on an international flight (NH flight) with an ANA flight number that is operated by ANA, who have reserved and purchased their ticket via the ANA website, the ANA official app, the ANA Reservation Center for international flights, or a travel agent. (Except for purchases from the Mexico and Italy websites)

※If you are traveling on an inclusive tour fare or similar service, you may be required to register as an ANA Mileage Club member to use the Pre-Order Service.

### お申し込み期間（変更、取り消しを含む）/ Order Deadline (Including Changes and Cancellation)

ANA運航の国際線航空券予約・購入後、ANA WEBサイトにて会員ログインのうえご注文できます。

商品のお申し込みは、日本時間のご搭乗日前月の22日から、日本発便・海外発便にかかわらず、ご搭乗3日前まで（日本時間午後11時59分お申し込み完了分）承ります。

一部の海外発便では申し込み締め切りが一日早くなる場合がございます。

例：ご搭乗日が4月1日（日本時間）の場合、3月22日より3月29日（日本時間午後11時59分）までお申し込み可能です。

After reserving and purchasing a ticket for an international flight operated by ANA, customers may place an order by logging in to the ANA website as an ANA member.

Product orders are accepted from the 22nd of the month before the date of departure, JST, up to three days before departure, irrespective of whether the flight departs from Japan or another country (orders placed by 11:59 p.m. JST). In some cases, the application deadline may be one day sooner for some flights departing from overseas.

Eg: If the date of departure is April 1 (JST), orders may be placed from March 22 up to March 29 (11:59 p.m. JST).

### 対象路線/Eligible Routes

ANA運航の国際線（NH便）。

ただし、東京＝ソウル線、東京＝ウラジオストク線、関西＝上海線、その他一部の路線は除きます。また、ご予約旅程内に対象外路線が含まれる場合、旅程内の全便がプリオーダーサービス対象外となります。

International routes operated by ANA (NH flights).

However, Tokyo-Seoul, Tokyo-Vladivostok, Kansai-Shanghai, and some other routes are not eligible. If the itinerary of your reservation includes ineligible routes, all your flights in the itinerary will be ineligible for in-flight shopping Pre-Order Service.

### 操作方法に関するお問い合わせは、ANA国際線予約・案内センターまで

[受付時間] 午前8時～午後7時、午後10時～翌午前8時/年中無休

☎ 0570-029-333 (全国一律料金)

☎ 03-6741-6685 (有料電話)

Operation inquiries: ANA International Flight Reservation and Information Center

[Hours] 8:00 a.m. - 7:00 p.m., 10:00 p.m. - 8:00 a.m. (following day) / 365 days/year +81-3-6741-6685 (pay call)

### 商品に関するお問い合わせは、ANA機内販売国際線担当まで

[受付時間] 月～金曜日 午前9時～午後5時  
(土曜・日曜・祝日・2024年12月30日～2025年1月3日は休み)

☎ 0120-283-757 (携帯電話からのご利用可)

※フリーダイヤルがご利用できない場合は

☎ 03-6253-7282 (有料) をご利用ください。

Product inquiries: ANA International Flight In-Flight Shopping Customer Service

[Hours] 9:00 a.m. - 5:00 p.m. (Mon.-Fri.) / Closed Sat., Sun., and Pub. Hols., and Dec. 30, 2024 - Jan. 3, 2025 0120-283-757 (Can be dialed from a mobile phone)

※ Persons unable to use the toll free number should call +81-3-6253-7282 (pay call).

# 機内販売のご購入方法

## お支払い方法

機内販売では、クレジットカード、ANAギフトカード／ANA旅行券／ANA「ダイヤモンドサービス」機内・空港お買い物クーポンのみご利用いただけます。

現金、デビットカード、プリペイドカード、ANA発行のデジタルクーポン、キャッシュレス／バーコード決済でのお支払いはできません。

(ANAマイレージクラブ Financial Pass Visaデビットカード、ANAマイレージクラブ／Sony Bank WALLET、ANAプリペイドカード含む) また、署名ならびに署名欄のないクレジットカードはご利用いただけません。

※領収書をご希望のお客様は、CA(客室乗務員)にお知らせください。

### 1 クレジットカード 以下のクレジットカードがご利用いただけます。



クレジットカードのウラ面には契約者ご本人の署名が必要です。

JCAA 日本クレジットカード協会

※署名ならびに署名欄のないクレジットカードはご利用いただけませんのでご注意ください。



**ANAカードでのお支払いで10%OFF、さらにマイルが貯まります**

- ・カードのご利用は、お買い求め金額を中国を含むアジア全路線では10万円以下、その他路線では20万円以下の範囲でお願いいたします。ANAカードによるお支払いに限り、すべての路線で20万円までご利用いただけます。
- ・お支払いは一括払いのみとし、決済は日本円決済とさせていただきます。
- ・クレジットカードでのお支払いの場合、カード会社によりお客様へのご請求月が遅れる場合がございますのでご了承ください。
- ・クレジットカード会社からの要請により、クレジットカード(ANAカードを除く)にて高額のお支払いをいただくお客様につきましては、パスポート等による本人確認をさせていただく場合がございますのでご了承ください。
- ・クレジットカードでのお支払いの場合、着陸後に再度当該クレジットカードの有効性を地上にて確認させていただく場合がございますのでご了承ください。

### 2 ANAギフトカード／ANA旅行券

### 3 ANA「ダイヤモンドサービス」機内・空港お買い物クーポン

お支払いはぜひANAカードで!

10%  
OFF

**ANAカードでお支払いをすると 10% OFF**

機内販売の商品をご購入の際、ANAカードでクレジット決済いただくと、通常価格の10%割引になります。

- 単価1,000円未満の商品は10%割引の対象外です。
- 単価1,000円未満の商品は、機内販売マイル積算対象外です。
- マイルの事後登録はできませんのでご注意ください。
- 原則として、毎月末にクレジットカード会社から送付される「クレジットご利用明細書」に記載のご利用分について、翌月中旬にマイルが積算されます。
- お買い上げ時のレシートに表示される積算マイルは、通常の機内販売マイル(100円につき1マイル)のみとなります。

**クレジットカードご利用限度額にご注意ください。**

ANAカードによるお支払いの場合、すべての路線で20万円までご利用いただけます。



## How to pay 付款方法

In-flight shopping accepts only credit cards, ANA gift cards/ANA travel vouchers/ANA Diamond Service In-flight/Airport shopping coupons. **Payment cannot be made by cash, debit card, prepaid card, digital coupons issued by ANA, or cashless/barcode systems. Credit cards without a signature or a signature field are not accepted.** ※If you wish to receive a receipt, please ask a cabin attendant.

机内销售仅可使用信用卡、ANA购物券/ANA旅行券、ANA“钻石卡服务”机内与机场购物代金券。**不可使用现金、借记卡、预付卡、ANA发行的电子优惠券支付或无现金支付/二维码支付。此外，不可使用没有签名或签名栏的信用卡。** ※如需要收据，请向空乘人员领取。

### 1 Credit Cards 信用卡

We accept the credit cards shown below. 可以使用如下侧所示的信用卡。



The cardholder's signature is required on the back of the credit card. 信用卡背面需要有持卡人本人的签名。

JCAA Japan Credit Card Association

※ Please note that credit cards without a signature and signature bar will not be accepted.  
※ 不可使用没有签名或签名栏的信用卡，敬请注意。



**Pay with ANA Card to receive a 10% discount and earn miles. 使用ANA卡支付可享受10%折扣，还可累积里程。**

- Credit cards may be used for purchases of an amount **up to 100,000 yen on all Asian routes, including China, and up to 200,000 yen for other routes.** Purchases up to 200,000 yen are allowed on all routes only when payments are made with ANA Cards.
- Payments shall only be made by lump sum, and settlement shall be in Japanese yen.
- Please be advised that when payments are made by credit card, in some instances there may be delays in the billing month in which the credit card company bills the cardholder.
- **Please be advised that in some instances we may, in accordance with credit card companies' requirements, ask customers who are charging large sums to their credit cards (excluding ANA cards) to confirm their identity by presenting their passport or other identification.**
- **Please be advised that when payments are made by credit card, in some instances after landing we may confirm the validity of the credit card again on land.**
- 通过信用卡支付时，包括中国在内的所有亚洲航线消费额度为10万日元，其他航线消费额度为20万日元。
- 仅限使用ANA卡的支付，所有航线的消费额度均可达到20万日元。
- 并且只支持一次性付清，结算时将以日元结算。
- 通过信用卡支付时，由于信用卡公司不同，请款月可能有所推迟，敬请谅解。
- 根据信用卡公司的要求，对于通过信用卡(ANA卡除外)进行巨额支付的顾客，有时会要求出示护照以确认是否本人，敬请谅解。
- 通过信用卡支付时，飞机降落后有时需要再次确认信用卡的有效性，敬请谅解。

### 2 ANA Gift Cards / ANA Travel Vouchers ANA购物券 / ANA旅行券

### 3 ANA Diamond Service In-flight / Airport shopping coupons

ANA“钻石卡服务”机内与机场购物代金券

Be sure to pay with your ANA Card! 支付请务必使用ANA卡!



**Get 10% off by paying with an ANA Card!**  
**使用ANA卡支付，可以享受10%折扣!**

When you make an in-flight shopping purchase and pay by credit with your ANA Card, you will receive a discount of 10% off the ordinary price.

订购机内销售商品时，如使用ANA卡进行信用卡支付，可获得平常价格的10%折扣。

- However, the 10% discount shall not apply for items priced less than 1,000 yen. ■ Items priced less than 1,000 yen are not eligible for accrual of in-flight shopping miles. ■ Please note that mileage points cannot be registered post-purchase. ■ As a general rule, miles will be awarded during the month after a purchase appears on the "credit statement" sent by the credit card company at the end of each month. ■ The total number of miles on your receipt at the time of purchase shows only the standard in-flight shopping miles (1 mile earned per 100 yen).
- 单价未滿1,000日元的商品无法享受10%折扣。 ■ 单价未滿1,000日元的商品不享受机内购物里程累计。 ■ 里程累计无法事后登记，敬请注意。 ■ 原则上，信用卡公司每个月末寄来的“信用卡使用清单”中记载的使用部分，将在次月中旬进行里程累计。 ■ 购物收据上的合计里程仅为一般情况下的机内购物里程(每100日元累计1里程)。

**Please take note of credit card usage limits. 请注意您信用卡的消费额度。**

Purchases up to 200,000 yen are allowed on all routes when payments are made with ANA Cards.

使用ANA卡支付时，所有航线的消费额度均为20万日元。

# 液体物の機内持ち込みについて

## 到着空港から国際線へ乗り継ぎのある場合

If you're connecting from your arrival airport to an international route 从到达机场换乘国际线时

国際民間航空機関 (ICAO) の指示のもと、  
手荷物としての航空機内への液体物の持ち込みが制限されています。

Under International Civil Aviation Organization (ICAO) guidelines, bringing liquids on board the aircraft as hand luggage is restricted.

根据国际民间航空组织 (ICAO) 标准, 旅客登机随身携带液态物品受到一定限制。

### 対象となる液体物

化粧品、香水、酒類、ゼリー、ルームフレグランスなどが対象となります。

This applies to items such as cosmetics, perfume, liquor, gel, and room fragrance.

化妆品、香水、酒类、果冻、空气清新剂等 皆为液态物品对象。

### NG お持ち込みいただけない液体物

100ml (g) を超える液体物。

Bringing liquid in excess of 100ml (g) on board the aircraft is prohibited.

超过100ml(g)的液态物品禁止带上飞机。

### OK お持ち込みいただける液体物

100ml (g) 以下で、ファスナー付き無色透明プラスチック袋に入れた液体物。

Liquid in the amount of 100ml (g) or less may be brought in when placed in a clear plastic zippered bag.

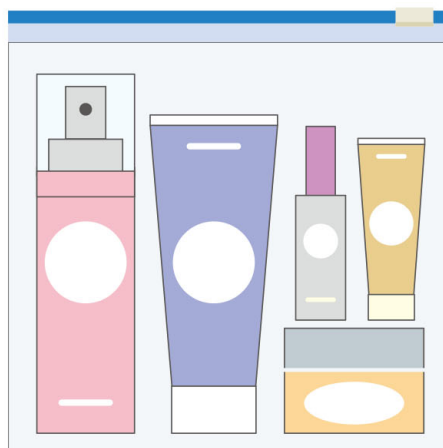
100ml(g)以下の液态物品可装入封口袋无色透明塑料袋中携带登机。

ファスナー付き無色透明プラスチック袋に入れる場合は、以下のルールに従ってください。

If you are placing liquids in a clear plastic zippered bag, please follow the rules below.

装入封口袋无色透明塑料袋时, 请遵循以下规定。

- 容量1L (1,000ml) 以下
  - 袋の縦横合計が40cm以内
  - 袋は1人1つまで
- |   |                     |
|---|---------------------|
| • Capacity of 1 liter (1,000ml) or less | • 容量应小于1L (1,000ml) |
| • Total length & width of 40cm or less  | • 长与宽总和应小于40cm      |
| • Up to 1 bag per person                | • 每人仅限携带1个塑料袋       |



※ ファスナー付き無色透明プラスチック袋は、機内にもご用意しております。CA (客室乗務員) にお申し出ください。  
(数に限りがございますのであらかじめご了承ください)

※ Clear plastic zippered bags are available on board. Please ask a cabin attendant.  
(Please note that quantities are limited. Thank you for your understanding.)

※ 机内备有封口袋无色透明塑料袋, 如有需要请向空乘人员索取。(数量有限, 敬请谅解)



## 到着空港から国内線へ乗り継ぎのある場合

If you're connecting from your arrival airport to a domestic route 从到达机场换乘国内线时

保安検査の際にその国のルールが適用されます。お客様ご自身でご確認ください。

In a security inspection, that country's rules apply.  
Customers are kindly requested to check those rules themselves.  
安全检查遵循相应国家的規定。請自行事先进行确认。

### OK お持ち込みいただける液体物

日本の場合、一人あたり化粧品類は

**2L以下、酒類は5Lまで**(アルコール度数24%を超え70%以下のもの)  
などのルールに従い、持ち込みが可能です。

In the case of Japan, the rules allow passengers to bring 2L per person of cosmetic items and 5L of alcohol (with an alcohol content between 24% and 70%).

根据日本規定，每人最多可携带2L以下化妆品类，5L以下酒类(酒精浓度24%~70%)登机。

※化粧品類、医薬品・医薬部外品、スプレー缶は一容器あたり0.5Lまたは0.5kg以下で、なおかつ合計数量2Lまたは2kg以下であること。

※アルコール度数が24%以下のものは、制限がありません。

※小売販売されている容器に収納されていること。

※ Cosmetics, pharmaceuticals and quasi-drugs, and spray cans must be less than 0.5L or 0.5kg per container, and less than 2L or 2kg in total.

※ No restrictions apply on alcoholic beverages with an alcohol content of 24% or less.

※ Alcoholic beverages must be in the containers in which they were sold.

※ 化粧品、医薬品与医药部外品、喷雾罐为每个容器不超过0.5L或0.5kg，且合计数量不超过2L或2kg。

※ 酒精浓度24%以下の酒類不受限制。

※ 必須装在零售包装的容器中。

### ご注意

※上記内容は予告なしに規制の内容が変更となる場合がございますので、最新の情報は、保安検査係員にご確認ください。

なお、機内持ち込みの可否は、通常の保安検査と同様に最終的には保安検査係員に委ねられます。

お客様のご理解とご協力をお願いいたします。

※ The details of the restrictions described above may change without advance notice, so for the latest information please check with a security inspector.

Just as with an ordinary security check, the final decision for whether something can or cannot be brought on board rests with the security inspector.

We kindly request our customers' understanding and cooperation.

※ 上述規定内容可能在未提前告知的情况下变更，最新信息请咨询安全检查人员。

隨身攜帶液態物品遵循正常安全檢查手續，可否攜帶登機由安全檢查人員檢查確認。敬請配合。

詳細は国土交通省ホームページにて「持込制限品リスト」をご確認ください。

For details, please check the list of restricted carry-on items on the Ministry of Land, Infrastructure, Transport and Tourism website.

详情请登录国土交通省网页“携带登机限制品目录”查看。

国土交通省 [https://www.mlit.go.jp/koku/15\\_bf\\_000006.html](https://www.mlit.go.jp/koku/15_bf_000006.html)

Ministry of Land, Infrastructure, Transport and Tourism 国土交通省

# 重要なお知らせ Important Information 重要通知

- 商品の搭載数量と販売数には限りがございます。品切れの際はご容赦ください。
- 一部路線によっては販売していない商品がございます。
- 天候その他の事情により、機内販売を行わない場合がございます。
- 商品の販売価格・仕様・販売期間および商品ラインアップは予告なく変更する場合がございます。
- お客様のご都合による返品・交換はいたしかねますので、あらかじめご了承ください。
- 酒類等の割れ物について、お持ち帰りの際はお取り扱いに十分ご注意ください。  
商品お引き渡し後に発生した破損等についての補償はいたしかねますのでご了承ください。
- 食品の特定原材料を使用している場合、8品目のみ記載しております。
- 掲載商品の保証条件は、メーカーの保証条件に準じます。
- 機材によっては、Bluetooth<sup>®</sup>接続はご利用になれません。  
(Bluetooth<sup>®</sup>接続を利用する掲載商品をすぐにご使用いただけない機材がございます。)
- 一部の商品にはポリウレタンを使用しており、素材の特性上、使用・未使用にかかわらず年月の経過によって劣化(剥離・べたつき)が生じる可能性があります。
- 日焼け止め・UV製品については、含まれている成分によっては使用が制限されている国がございます。  
渡航先の条例や法令をご確認のうえご購入ください。
- 商品のパッケージデザインは異なる場合がございます。あらかじめご了承ください。
- コードシェア便の場合、ANA機内販売およびANAカード割引、ANAカードマイルプラスと、ANAマイレージクラブカード(デジタルカード含む)によるマイル付与は、ANA機材使用の場合のみご利用いただけます。  
他社機材使用時はご利用いただけませんのでご了承ください。
- 機内販売商品の国内参考価格は、2024年11月末時点の日本国内正規販売店における同一または同等の商品の販売価格(定価)、もしくは販売/改定予定価格(消費税込)を表示しております。数量限定商品等の理由により、国内ではすでに販売終了となっている場合がございます。また、国内参考価格は予告なく変更となる可能性があります。
- 免税範囲や持ち込みについての規制は各国によって異なりますのでご注意ください。
- There is a limit to the amount of products which are carried on board and the number of products. We seek your understanding when products are out of stock.
- Certain products may not be available on some routes.
- Our in-flight shopping service may not be offered in some cases due to weather conditions or other circumstances.
- Product's sales price, specifications, period of availability and lineup may change without prior notification.
- We advise in advance that products may not be returned or exchanged at the purchaser's convenience.
- Please take home fragile items, such as alcohol, with care. Please note that we will not compensate for any damage, etc. that occurs after the product has been handed over to the purchaser.
- When specific raw materials for food specified in Japan are used, only the first 8 items are listed.
- Warranty conditions for the listed product are in accordance with the manufacturer's warranty conditions.
- Bluetooth<sup>®</sup> connection may not be available depending on the aircraft system. (Please note that Bluetooth<sup>®</sup>-enabled products in this catalog cannot be used immediately with some aircraft systems.)
- Some products contain polyurethane, which, due to the nature of the material, may lead to peeling or stickiness over time regardless of whether or not they are used.
- The use of sunscreen and UV products may be restricted in some countries depending on the ingredients. Please check the regulations and laws of your destination country before making a purchase.
- Please be advised that the package design of products may differ in some cases. We kindly ask in advance for your understanding.
- ANA in-flight shopping, ANA Card discounts, ANA Card Mile Plus and mile awards for ANA Mileage Club Card (including Digital Card) are only available on code-sharing flights when flying on ANA aircraft. Please be advised that those benefits are not available when flying on other carriers' aircraft.
- The domestic price of in-flight shopping products shows the retail price(list price) or planned retail/revised price(incl. consumption tax) of the same or equivalent products at authorized domestic retail stores as of the end of November 2024. The product may be no longer sold in Japan due to limited quantities or other reasons. Also, the domestic price may change without prior notice.
- Please note that the duty-free allowance and regulations on what you can bring into a country vary by country.
- 商品装載和销售数量有限，可能会出现脱销的情况，请各位乘客谅解。
- 有些商品可能不在部分航线销售。
- 由于天气等客观原因，有时会停止机内销售。
- 商品的销售价格、规格、销售期间及商品种类，可能会在没有事先通知的情况下发生变更。
- 无法接受出于顾客自身理由的退货、更换，敬请谅解。
- 将酒类等易碎物品带回家时请充分注意小心轻放。对于商品交付后发生的损坏等，恕不提供赔偿，敬请谅解。
- 使用日本国内规定的食品的特定原材料时，只记载8个种类。
- 登载商品的保修条件以制造商的保修条件为准。
- 部分飞机上无法使用蓝牙。(需要使用蓝牙接口的本杂志刊登的商品，在部分飞机上无法马上使用。)
- 部分商品使用聚氨酯，由于原材料特性，无论是否使用，随着时间流逝皆可能出现劣化(剥离、粘连)现象。
- 关于防晒霜和防紫外线产品，根据其所含成分，有的国家可能会限制使用。请于确认目的地的条例与法令后再行购买。
- 商品的包装设计会不同，请事先予以谅解。
- 如为代码共享航班，则仅使用ANA的飞机时才可使用ANA机内销售和ANA卡折扣，或通过ANA Card Mile Plus和ANA里程俱乐部卡(包括电子卡)累积里程，使用其他公司飞机时无法使用上述服务。敬请谅解。
- 机内销售商品页面所标示的国内参考价格为2024年11月末该商品或同等商品在日本国内正规销售店的销售价格(定价)或计划销售价格/计划调整后的价格(含消费税)。由于这些商品是限量商品，所以日本国内有可能已经停止销售。此外，国内参考价格可能会随时调整，恕不另行通知。
- 各国对免税范围与可携带登机物品的规定有所不同，敬请注意。



# 機内販売に関するお問い合わせ／個人情報のお取り扱い

ANA機内販売  
国際線担当



0120-283-757 携帯電話からの  
ご利用可

[E-mail] [anainflightshopping@anadf.com](mailto:anainflightshopping@anadf.com)

受付時間／月～金曜日 午前9時～午後5時(土曜・日曜・祝日・2024年12月30日～2025年1月3日は休み)

※受付時間は、状況により変更する可能性がございます。

※フリーダイヤルがご利用できない場合は ☎03-6253-7282 (有料) をご利用ください。

※海外からお問い合わせの場合は ☎81-3-6253-7282 (有料) をご利用ください。

※お問い合わせの際は、ご購入時のレシートが必要です。大切に保管してください。

## Inquiries regarding in-flight shopping 机内销售相关咨询

■ In-flight Shopping Customer Service ANA International Flight In-Flight Shopping ■ 机内销售问询处 ANA 机内销售国际线担当处

[E-mail] [anainflightshopping@anadf.com](mailto:anainflightshopping@anadf.com)

With inquiries from outside Japan, please call  
日本国外拨打

☎ +81-3-6253-7282 (pay call 收费)

Business Hours : 9:00 a.m. - 5:00 p.m. (Mon.-Fri.)  
(Closed Sat., Sun., and Pub. Hols., and Dec. 30, 2024 - Jan. 3, 2025)

\* Business hours may change subject to the circumstances.

\* Persons unable to use the toll free number should call  
03-6253-7282 (pay call).

\* When making an inquiry, you will need the receipt  
received at purchase. Please keep it in a safe location.

With inquiries in Japan, please call  
(Also available from mobile phone)

日本国内拨打 (手机均可拨打)

0120-283-757 (free call 免费)

受理时间 星期一至星期五 上午9时～下午5时  
(星期六・星期日・节假日休息・2024年12月30日至2025年1月3日休息)

\* 受理时间可能根据情况而发生变化。

\* 免费电话不能接通时请拨打 03-6253-7282 (收费)。

\* 咨询时需要购买时的收据。请妥善保管收据。

国際線機内免税品販売サービスの最新情報については、弊社ホームページにてお知らせいたします。

[https://www.ana.co.jp/ja/jp/guide/flight\\_service\\_info/int-service/y/dutyfree/](https://www.ana.co.jp/ja/jp/guide/flight_service_info/int-service/y/dutyfree/)

The latest information on our in-flight duty-free shopping services for international routes is provided on ANA's website.

[https://www.ana.co.jp/en/jp/guide/flight\\_service\\_info/int-service/y/dutyfree/](https://www.ana.co.jp/en/jp/guide/flight_service_info/int-service/y/dutyfree/)

关于国际航线机内免税商品销售服务的最新信息，将在我公司官网上发布。

<https://www.ana.co.jp/zh/cn/travel-information/shopping/>

機内免税品プリアオーダーサービスについてのご利用案内や最新情報については下記ホームページをご覧ください。

<https://www.ana.co.jp/ja/jp/guide/inflight/international/ana-sky-shop/>

Please visit the following website for details and the latest information on our in-flight duty-free pre-order service.

<https://www.ana.co.jp/en/jp/guide/inflight/international/ana-sky-shop/>

有关机内免税商品预订服务的详细信息和最新资讯，请参阅以下网页。

<https://www.ana.co.jp/zh/cn/plan-book/additional-services/pre-order-products/#anchor-duty-free-pre-order-service>

■ 個人情報の取り扱いに関する詳細、最新の情報は下記をご参照ください。

<https://www.ana.co.jp/www/privacy/j/ana.html>

■ Please see below for the details and the most up-to-date information regarding the handling of personal information.

<https://www.ana.co.jp/www/privacy/e/ana.html>

■ 有关个人信息处理的详细条款，请参照以下最新信息。

<https://www.ana.co.jp/www/privacy/c/ana.html>