

# 兵庫・大阪 教育旅行コース造成のための観光素材集



兵庫県マスコットはばタン



©2014 大阪府もずやん

2025年開催の大阪・関西万博へ  
修学旅行等での来訪をご検討されている皆様に向けた  
兵庫・大阪の教育旅行向け観光素材集です。  
モデルコースも掲載していますのでぜひご活用ください。

※掲載内容はすべて令和5年2月時点の情報です。  
最新情報は各施設公式HPをご確認いただくか、各施設に直接お問合せの上ご確認ください。



兵庫県  
Hyogo Prefecture



大阪府



ひょうご観光本部  
Hyogo Tourism Bureau



作成：兵庫・大阪連携会議 観光振興プロジェクトチーム  
(構成団体) 兵庫県、大阪府、(公社) ひょうご観光本部、(公財) 大阪観光局

## はじめに

兵庫県・大阪府では、2025年開催の大阪・関西万博を見据え「兵庫・大阪連携会議」を設置しています。観光や産業分野で兵庫県と大阪府の連携を深め、両府県や関西をはじめ、日本の成長・発展を牽引していくことを目的としています。  
(参考：<https://www.pref.osaka.lg.jp/kikaku/hyogo-osaka-kaigi/index.html>)

この「兵庫・大阪 教育旅行コース造成のための観光素材集」は、上記目的を達成するため、兵庫・大阪連携会議 観光振興プロジェクトチームで作成したものです。

大阪・関西万博開催時に、多くの修学旅行生等に兵庫・大阪を訪れていただき、魅力を体感し、“また兵庫・大阪に観光に行きたい” そう思ってもらえるよう取り組んでいます。

2025年に、大阪・関西万博を訪問する教育旅行・修学旅行コースをご検討されている学校関係者の皆様、旅行会社の皆様の検討材料としてご活用いただければ幸いです。

兵庫・大阪連携会議 観光振興プロジェクトチーム  
(構成団体)

兵庫県、大阪府、(公社) ひょうご観光本部、(公財) 大阪観光局

# 兵庫・大阪 教育旅行コース造成のための観光素材集 もくじ

## ■モデルコース

観光素材の組み合わせ例としてモデルコースを掲載しています。コースづくりの参考としてご活用ください。

- ・ 大阪・関西万博と、兵庫・大阪でSDGsを体感する4日間 ……P4
- ・ 大阪・関西万博と、兵庫・大阪の歴史にふれる4日間 ……P5
- ・ モデルコースのアレンジ例 ……P6

## ■観光素材集（P7～29）

施設やプログラムの受け入れ上限人数や、料金等の諸条件を掲載しています。

### 【兵庫県】

### 【大阪府】

タイトル	エリア	カテゴリ	ページ
記憶と教訓を次世代に伝える震災学習体験（ふたば学舎）	神戸・阪神	震災	8
震災の経験と教訓を伝え、自然災害に備える力を養う （人と防災未来センター）	神戸・阪神	震災	9
加西市で平和学習（soraかさい）	播磨	平和	10
姫路城大天守の瓦造りを見て学べる瓦造り・粘土細工体験 （光洋製瓦株式会社）	播磨	地場産業	11
コウノトリも人も住みやすい豊かな自然環境を学ぶ「環境学習」 （兵庫県立コウノトリの郷公園）	但馬	自然・環境	12
日本六古窯の一つ「丹波焼」陶芸体験 （丹波伝統工芸公園 立杭 陶の郷）	丹波	伝統・文化	13
体感型SDGs研修（タネノチカラ） ～循環・多様性・共創から生命（いのち）を“体感”するプログラム～	淡路	SDGs	14
過去の教訓を未来へ（北淡震災記念公園）	淡路	震災	15
世界最大級の渦潮とそのメカニズムを学ぶうずしおクルーズ （ジョイポート淡路島）	淡路	自然・景観	16

タイトル	エリア	カテゴリ	ページ
新梅田シティdeエコツアー（梅田スカイビル） 企業と企業が連携し、地域一体となりSDGs達成に向けて取り組む姿を学ぶ	大阪市	環境・ キャリア教育	17
大阪B&Sプログラム	大阪市・泉州	キャリア教育	18
水都大阪サステナブルクルーズ（アクアライナー）	大阪市	SDGs・環境	19
なにわ商人（あきんど）体験	大阪市	歴史・文化	20
堺伝匠館（堺伝統産業会館）	泉州	歴史・文化	21
NIFREL	北摂	自然	22
東大阪市花園ラグビー場（スタジアムツアー） ／東大阪市立ウィルチアスポーツコート	河内	スポーツ	23
関西サイクルスポーツセンター	河内	スポーツ	24
大阪府立近つ飛鳥博物館	河内	歴史・文化	25
サバーファーム ～収穫体験／BBQ～	河内	体験 （食・自然）	26
ワールド牧場	河内	体験・自然	27
岸和田城／岸和田だんじり会館	泉州	歴史・文化	28
泉佐野漁業青空市場 ～海鮮焼きBBQ／セリ市の見学～	泉州	食	29

# モデルコース

観光素材の組み合わせ例としてモデルコースを掲載しています。  
コースづくりの参考としてご活用ください。



## ★大阪・関西万博と、兵庫・大阪でSDGsを体感する4日間 ……P4

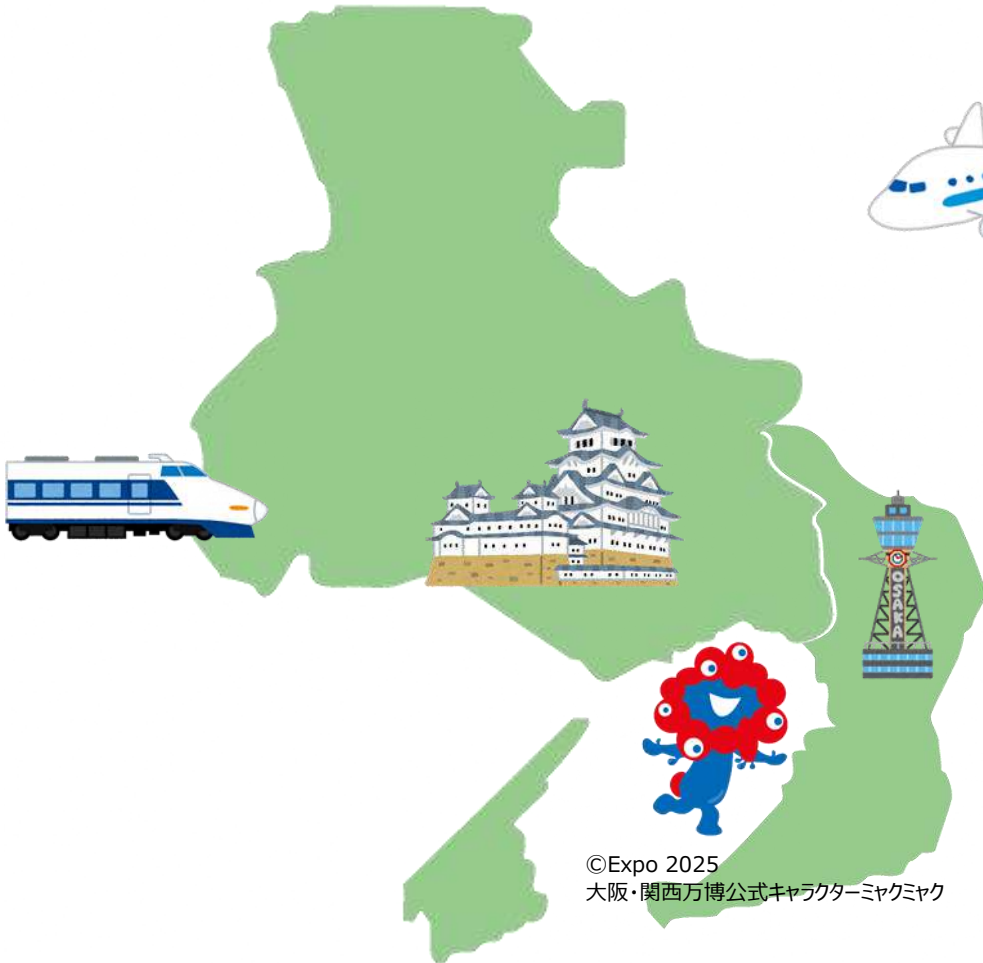
《コースポイント》

1. 大阪・関西万博の会場を訪れます
2. 兵庫・大阪両府県でSDGsをテーマにした体験学習ができます

## ★大阪・関西万博と、兵庫・大阪の歴史にふれる4日間 ……P5

《コースポイント》

1. 大阪・関西万博の会場を訪れます
2. 大阪では、大阪の歴史・伝統産業を学び、世界遺産の古墳を見学します（外観）
3. 兵庫では、震災から復興した神戸を訪れ、震災体験学習を行います



©Expo 2025  
大阪・関西万博公式キャラクターミヤクミヤク

# 《モデルコース1》 大阪・関西万博と、 兵庫・大阪でSDGsを体感する4日間



## コースポイント

- ①大阪・関西万博の会場を訪れます
- ②兵庫・大阪両府県でSDGsをテーマにした体験学習ができます

1日目	大阪府・大阪市	10:00~12:00頃	✈or大阪着 昼食	11 住み続けられるまちづくりを
		13:00~16:30	【新梅田シティdeエコツアー（梅田スカイビル）（約3時間）（P17）】 梅田スカイビル内の非公開エリア熱源機械室『MACHINE ZOO（マシン・ズー）』、自然との共生がテーマの『花野～新・里山』、都会に生まれた鎮守の森『中自然の森』を散策。 企業の「減災」や「CO2削減」に向けた取り組み、自然と都会の共存を実現する積水ハウスの理念に触れながら、自然と考え、学べるプログラムです	
		夕刻～夜	大阪市内（泊）	
2日目	大阪府・大阪市	朝	朝食 / ホテル発 乗	【2025大阪・関西万博会場】で自由行動
		終日		
3日目	兵庫県・淡路市	夕刻～夜	乗or乗（約1時間）神戸市内泊	15 陸の豊かさも守ろう
		終日	乗（約40分）〈※100名以上の場合は入替制（⇄）〉 【タネチカラ（約3時間）（P14）】 無農薬・無肥料の自然栽培の農体験を通じて、SDGsを学ぶ体験型プログラムに参加 ⇄【ニジゲンモリ（約3時間）】 アトラクションを使って教室では学ぶことができない五感を刺激する体験ができます	
		夕刻～夜	乗（約1時間）姫路市内泊	
4日目	姫路市	朝	朝食 / ホテル発 乗	11 住み続けられるまちづくりを
		9:00~14:30	【光洋製瓦（約2時間～3時間）（P11）】 姫路城の「平成の大修理」で天守閣の瓦を製作した光洋製瓦で、瓦づくりを体験 乗（約20分）昼食 【姫路城（約1時間30分）】 白漆喰総塗籠の白壁から「白鷺城」の名で親しまれる、《世界遺産》「姫路城」を見学	
		～15:00頃	乗 姫路or新神戸or神戸空港+	

# 《モデルコース2》 大阪・関西万博と、 兵庫・大阪の歴史にふれる4日間



## コースポイント

- ①大阪・関西万博の会場を訪れます
- ②大阪では、大阪の歴史・伝統産業を学び、世界遺産の古墳を見学します（外観）
- ③兵庫では、震災から復興した神戸を訪れ、震災体験学習を行います

凡例 →：飛行機 ←：新幹線 員：電車 車：貸切バス

1日目	大阪府・堺市	10:00~12:00頃	→or←大阪着 昼食	
	大阪府・堺市	13:00~16:00	<※45名以上の場合は入替制(⇔)> 車【さかい利晶の杜/館内見学 ⇔ 茶の湯体験(約1時間30分)(P21)】 茶の湯の大成者「千利休」と、歌人「与謝野晶子」の生涯や人物像などを通じて、堺の歴史・文化の魅力にふれる ⇔車【堺伝匠館(約30分)(P21)】刃物をはじめとする、堺の伝統産業・匠の技術にふれる ⇔車【仁徳天皇陵古墳(約30分)】 《世界遺産》「百舌鳥・古市古墳群」のうち、最大の古墳を見学(外観) (※ガス気球の運行に関しては詳細未定)	
2日目	大阪府・堺市	18:00~20:00	夕食 車ホテル着	
	大阪府・堺市	朝	朝食 / ホテル発 車or員	
	大阪府・堺市	終日	【2025大阪・関西万博会場】で自由行動	
3日目	大阪府・堺市	夕刻~夜	夕食 車or員 ホテル着	
	大阪府・堺市	朝	朝食 / ホテル発 車	
	池田市/吹田市	9:30~11:00	【~100名】 【カップヌードルミュージアム(約2時間)(P22)】 インスタントラーメンの歴史を学び、旅の思い出にオリジナルのカップヌードルをつくる 車神戸へ(約50分)	【101名~】 【NIFREL(約1時間30分)(P22)】 生きものや自然の魅力を直感的に間近に楽しめる工夫を凝らした「生きているミュージアム」で2025年万博のテーマにふれる 車神戸へ(約50分)
	池田市/吹田市	~13:00	昼食	
兵庫県・神戸市	兵庫県・神戸市	~15:30	車【ふたば学舎(P8)】で震災体験学習	
	兵庫県・神戸市	15:30~17:00	元町・三ノ宮エリア(約1時間30分)〔班行動〕 【1.17希望の灯り】【市役所展望ロビー】【メモリアルパーク】【BE KOBE】など、震災から復興した神戸の街をめぐり、「住み続けられる街づくり」と自然災害について学ぶことができます	
	兵庫県・神戸市	夕刻~夜	夕食 / 車ホテル着	
4日目	丹波篠山市	朝	朝食 / ホテル発 車(約1時間)	
	丹波篠山市	10:00~12:30	車【丹波焼 陶の郷(約30分~1時間30分)(P23)】車【伝統的建物群保存地区(約1時間)】 800年以上の歴史を誇る伝統工芸「丹波焼」陶芸体験と、伝統を受け継ぐ窯元の散策	
	丹波篠山市	~14:30	昼食	
		15:00頃	新神戸←or神戸空港発→	



モデルコースは一例です。コースづくりの参考としてご活用ください。

テーマや参加人数等に応じて、モデルコースをアレンジしたり、自由に観光素材を組み合わせてください。

1 日目	10:00~ 12:00頃	→or大阪着 昼食
	13:00 ~16:30	【新梅田シティdeエコツアー（梅田スカイビル）（約3時間）（P17）】 梅田スカイビル内の非公開エリア熱源機械室『MACHINE ZOO（マシン・ズー）』、 自然との共生がテーマの『花野～新・里山』、都会に生まれた鎮守の森『中自然の森』を散策。 企業の「減災」や「CO2削減」に向けた取り組み、自然と都会の共存を実現する積水ハウスの理念に触れながら、自然と考え、学べるプログラムです
	夕刻～夜	大阪市内（泊）
2 日目	朝	朝食 / ホテル発
	終日	【2025大阪・関西万博会場】で自由行動
	夕刻～夜	or（約1時間）神戸市内泊
3 日目	終日	（約40分）〈※100名以上の場合は入替制（⇄）〉 【タネノチカラ（約3時間）（P14）】 無農薬・無肥料の自然栽培の農体験を通じて、SDGsを学ぶ体験型プログラムに参加 ⇄【ニジゲンノモリ（約3時間）】 アトラクションを使って教室では学ぶことができない五感を刺激する体験ができます
	夕刻～夜	（約1時間）姫路市内泊
4 日目	朝	朝食 / ホテル発
	9:00 ~14:30	【光洋製瓦（約2時間～3時間）（P11）】 姫路城の「平成の大修理」で天守閣の瓦を製作した光洋製瓦で、瓦づくりを体験 （約20分）昼食 【姫路城（約1時間30分）】 白漆喰総塗籠の白壁から「白鷺城」の名で親しまれる、《世界遺産》「姫路城」を見学
	~15:00頃	姫路or新神戸or神戸空港+

例①  
【泉佐野漁業青空市場  
海鮮焼きBBQ／セリ市の見学（P29）】に変更

例②  
〈1日目〉  
大阪到着日に  
【大阪・関西万博会場】へ  
〈2日目〉  
【大阪B&Sプログラム  
（約5時間～7時間30分）（P18）】を体験

例③  
終日、大阪市内または神戸市内での自由行動に変更  
（訪問箇所は観光素材集から班ごとに選択）

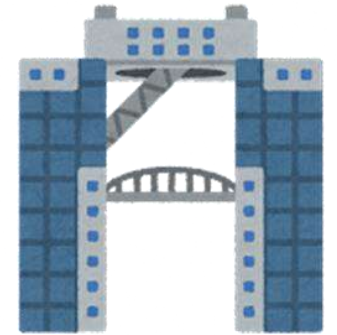
例④  
午後のみ  
【世界最大級の渦潮とそのメカニズムを学ぶ  
うずしおクルーズ（P16）】に変更

例⑤  
【震災の経験と教訓を伝え自然災害に備える力を養う  
（P9）】と【加西市で平和学習（P10）】に変更

# 観光素材集

施設やプログラムの受け入れ上限人数や、料金等の諸条件を掲載しています。  
班行動等の自由行動時の計画を立てる際にもご活用いただけます。

※掲載内容はすべて令和5年2月時点の情報です。  
最新情報は各施設公式HPをご確認いただくか、各施設に直接お問合せの上ご確認ください。



- ★兵庫県内の観光素材 ……P8～16
- ★大阪府内の観光素材 ……P17～29



凡例

**見学** : 展示物等の見学により学ぶことができます

**体験** : 体験学習ができます





# 記憶と教訓を次世代に伝える震災学習体験 (ふたば学舎)



体験

1995年1月17日に阪神・淡路大震災が起き、神戸市長田区南西部に位置する二葉小学校は多くの被災者を受け入れる避難所となりました。その二葉小学校を前身とする「ふたば学舎」では、周辺被災地の記憶を中心に、阪神・淡路大震災の記憶と教訓を次世代に伝えるため、様々な体験型の震災学習プログラムを実施しています。

受入可能人数	15～290名 その他の人数については、お問合せください。
料金（1人あたり）	1日コース（2時間以上）：3,000円 短縮コース（2時間未満）：2,000円 炊き出し体験：材料費実費（400円程度） ※時間に関わらずプログラム内容により基本料金が変わる場合があります。 ※神戸市内の小・中・高校を対象にした無料のプログラムがあります。 プログラム内容につきましては震災学習担当者までお問い合わせください。
所要時間	体験内容の組合せによる。詳細は下記URLをご確認ください。 <a href="https://futabasyo.jp/demo/wp-content/uploads/2019/08/program.pdf">https://futabasyo.jp/demo/wp-content/uploads/2019/08/program.pdf</a>
受入可能時間	9：00～17：00
受入可能時期	通年
休業日	月曜、年末年始 ※国民の祝日にあたる場合はその翌日（お問合せ下さい。）
大型バス駐車場 (有無・台数)	無 (徒歩5分の所で乗降、バスは須磨海浜公園第一駐車場に駐車をお願いしています。)
事前申込 (要・否、期限)	電話で空き状況をご確認のうえ、指定フォームにてお申込みください。
キャンセル等	キャンセル料：実施日の7日～2日前30%、 前日～当日50%、実施日後及び無連絡不参加100%
問合せ・調整先	ふたば学舎 TEL：078-646-8128 / FAX：078-646-8138
URL	<a href="https://futabasyo.jp/">https://futabasyo.jp/</a>



【ふたば学舎】  
〒653-0042 兵庫県神戸市長田区二葉町7-1-18

- アクセス  
〈公共交通機関〉  
・JR神戸線・市営地下鉄西神山手線・市営地下鉄海岸線  
「新長田駅」より南へ徒歩約13分  
・市営地下鉄海岸線「駒ヶ林駅」出入口1より西へ徒歩約6分  
〈大型バス等〉  
・阪神高速3号神戸線 湊川ICを下り、国道2号線を西へ5分



震災学習

兵庫

大阪

神戸・  
阪神  
エリア

最大  
受入  
人数

5  
40

100

200

201  
以上

# 震災の経験と教訓を伝え 自然災害に備える力を養う（人と防災未来センター）



見学

体験

阪神・淡路大震災の経験を語り継ぎ、その教訓を未来に生かす。  
人と防災未来センターは阪神・淡路大震災の経験と教訓を後世に伝え、これからの備えを学ぶ防災学習施設です。

受入可能人数	～120名
料金（1人あたり）	<b>【西館・東館】</b> 大人：600円（20名以上：450円） 大学生：450円（20名以上：350円） 高校生以下：無料 <b>【東館のみ】</b> 大人：300円（20名以上：200円） 大学生：200円（20名以上：150円） 高校生以下：無料 ※毎月17日は無料
所要時間	約120分（東館のみは60分）
受入可能時間	9：30～16：30
受入可能時期	通年（休館日除く）
休業日	月曜日（月曜日が祝日の場合は翌平日）
大型バス駐車場（有無・台数）	有：台数に限りあり。先着順で事前予約受付。
事前申込（要・否、期限）	団体：要 個人：不要
キャンセル等	キャンセル料：不要
問合せ・調整先	人と防災未来センター TEL：078-262-5050 FAX：078-262-5055
URL	<a href="https://www.dri.ne.jp/">https://www.dri.ne.jp/</a>



震災資料や地震発生の瞬間の再現映像から、阪神・淡路大震災を学び、体験型展示から防災・減災の力を身につけることができます。

【人と防災未来センター】  
〒651-0073 兵庫県神戸市中央区脇浜海岸通1-5-2  
**■アクセス**  
 〈公共交通機関〉  
 ・JR「灘駅」南口から徒歩約12分  
 ・阪神電鉄「岩屋駅」、「春日野道駅」から徒歩約10分  
 〈大型バス等〉  
 ・阪神高速道路神戸線 摩耶ランプから約4分  
 ・阪神高速道路神戸線 生田川ランプから約8分



震災学習

兵庫

大阪

神戸・  
阪神  
エリア

最大  
受入  
人数

40

100

120

201  
以上

# 加西市で平和学習 (soraかさい)



見学

体験



平和学習

兵庫

大阪

播磨エリア

最大  
受入  
人数

40

100

200

201  
以上

加西市には、第二次世界大戦末期に完成した旧日本海軍の鶴野飛行場が当時のまま残されています。令和4年4月にオープンした加西市地域活性化拠点施設「soraかさい」をはじめ、周辺に数多く残る戦争遺跡群を「鶴野フィールドミュージアム」として、戦争の歴史を伝え残し、平和の学びの場として活用を図っています。

受入可能人数	～240名（原則バス6台まで）
料金	4,000円（ガイド1名につき） ガイド1名につき20名まで対応可能。 20名以上の場合は、人数に応じてガイドを増員します。  ※鶴野飛行場跡以外のスポットをご案内する場合は、追加料金が必要となります。詳しくはお問合せください。
所要時間	2時間30分～3時間
受入可能時間	9：00～17：00
受入可能時期	通年・土日祝は要相談（休館日除く）
休業日	毎月第2・4月曜（月曜が祝日の場合は翌平日）、年末年始
大型バス駐車場 （有無・台数）	有：9台（無料）
事前申込 （要・否、期限）	2週間前までに予約要
キャンセル等	—
問合せ・調整先	加西市観光協会 TEL：0790-49-8200 FAX：0790-49-8201
URL	<a href="https://kanko-kasai.com/volunteer/">https://kanko-kasai.com/volunteer/</a>



ガイドの案内で、防空壕跡などの戦跡の内部見学が可能です。



- 【soraかさい】  
〒675-2103 兵庫県加西市鶴野町2274-11
- アクセス  
〈公共交通機関〉  
・北条鉄道「北条町駅」下車  
コミュニティバス【KASAIねっぴ〜号】にて  
駅前ロータリーにある「アステアかさいバス停」から  
「soraかさいバス停」まで20～30分  
〈大型バス等〉  
・中国道 加西ICから約10分  
・山陽道 加古川北ICから約10分



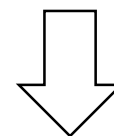
# 姫路城大天守の瓦造りを見て学べる 瓦造り・粘土細工体験（光洋製瓦株式会社）



体験

「平成の大修理」で姫路城大天守の瓦えお製作した光洋製瓦。ここでは、工場見学だけでなく、職人や鬼師の指導のもと実際に瓦造り・粘土細工を体験できるワークショップを開催しています。実際に姫路城の改修を行った職人たちに地場産業の瓦造り体験を学んでいただくことができます。体験後姫路城に行くとお城に興味を持てると人気です。

受入可能人数	粘土工作：～80名 フォトフレームクラフト作り：～150名 ※上記は、工場見学、体験をグループ分けした場合の最大受入れ人数です。
料金（1人あたり）	粘土工作：2,000円（瓦の学習・姫路城改修工事のお話・工場見学・職人体験・粘土工作） ※作品を焼き上げるまで約1ヶ月かかります。作品の郵送料は別途必要になります。 フォトフレームクラフト作り：1,500円（瓦の学習・姫路城改修工事のお話・職人体験・フォトフレーム作り） * 作品は当日持ち帰りができます。 ※上記金額は、学生団体限定特別料金となります。別途ご要望に合わせたプランの造成も可能です。詳しくは、お問合せください。
所要時間	粘土工作：約120分～180分（工場見学等含む） フォトフレームクラフト作り：約120分（工場見学等含む）
受入可能時間	9：00～16：00
受入可能時期	通年（休館日除く）
休業日	日曜、祝日、年末年始
大型バス駐車場（有無・台数）	5台
事前申込（要・否、期限）	事前予約要
キャンセル料	2週間前まで無料（詳細は要問合せ）、人数変更は前日まで
問合せ・調整先	光洋製瓦株式会社 TEL：079-232-5295 / FAX：0792-32-7003
URL	<a href="https://koyoseiga.co.jp/">https://koyoseiga.co.jp/</a>



姫路城まで、  
貸切バスで約20分

【姫路城】の見学と組み合わせることで、より深く歴史や文化を学ぶことができます。

（姫路城公式サイト）  
<https://www.city.himeji.lg.jp/castle/>



【光洋製瓦株式会社】  
〒679-2101 兵庫県姫路市船津町5241-5  
■アクセス  
〈公共交通機関〉  
・播但線「香呂駅」から3.7km  
〈大型バス等〉  
・播但連絡道路 船津インターより約5分  
・中国道 福崎インターより約15分  
・姫路駅から約30分

地場産業

兵庫

大阪

播磨  
エリア

最大  
受入  
人数

5  
40

100

150

201  
以上

# コウノトリも人も住みやすい 豊かな自然環境を学ぶ「環境学習」 (兵庫県立コウノトリの郷公園)



体験

「コウノトリの野生復帰と自然環境」の環境学習や、豊かな自然環境の中での生き物調査の実習等を通じて、科学的な考察に基づいて持続可能な環境適合型社会の実現に向けて主体的に行動する力を養うことを目的としたプログラムを提供しています。

受入可能人数	～100名 ※コロナ禍では、AM、PMの入れ替えで70名程度ずつの受入となります。
料金（1人あたり）	無料
所要時間	基本プラン A：60分 講話40分、園内ガイド20分 B：90分 講話50分、園内ガイド20分、見学20分 C：180分 講話50分、園内ガイド20分、 生き物観察・調査90分 ※滞在時間や学習の目的に合わせて、活動時間や内容等の カスタマイズも可能です。
受入可能時間	9：00～17：00（プログラム内容による）
受入可能時期	通年（休館日除く）
休業日	月曜日（休日に当たるときはその翌日）
大型バス駐車場 （有無・台数）	9台
事前申込 （要・否、期限）	予約要 実施予定日の1年前から先着順での受付となります。
キャンセル等	－
問合せ・調整先	兵庫県立コウノトリの郷公園 TEL：0796-23-5666 FAX：0796-23-6538 環境学習担当までご連絡ください。
URL	<a href="https://satokouen.jp/">https://satokouen.jp/</a>



同地域の体験施設を組み合わせることで、  
生徒数が多い学校でもコース造成が可能です。



貸切バスで、約15分



貸切バスで、約30分

《自然》玄武洞公園



《歴史》但馬の小京都 出石



【兵庫県立コウノトリの郷公園】  
〒669-0814 兵庫県豊岡市祥雲寺128  
■アクセス  
〈公共交通機関〉  
・JR山陰本線「豊岡駅」から約4.5km  
全担バス（コウノトリの郷公園・法花寺・下の宮行き）  
〈大型バス等〉  
・北近畿豊岡自動車道 但馬空港ICから約20分

自然・環境

兵庫

大阪

但馬  
エリア

最大  
受入  
人数

5  
40

100

200

201  
以上

# 日本六古窯の一つ「丹波焼」陶芸体験 (丹波伝統工芸公園 立杭 陶の郷)

体験

瀬戸、常滑、信楽、備前、越前とともに日本六古窯に数えられており、850年以上にわたり受け継がれてきた丹波焼の産地で、「見る」「体験する」「楽しむ」ことが出来る総合施設です。近くには、個性的な窯元が並ぶエリアを散策することもできます。

受入可能人数	～230名 その他の人数については、お問合せください。
料金（1人あたり）	【入場料】200円（20名以上：160円、小・中学生50円） 【陶芸体験】 ・粘土細工（500g）：1,320円（20名以上：1,100円） ・粘土細工（900g）：1,870円（20名以上：1,650円） ・絵付け体験 ・湯呑：770円 ・皿：880円 ※小中学生の学校行事での体験料金はお問い合わせ下さい。 ※出来上がり後の送料は別途必要になります。
所要時間	粘土細工：約90分 絵付け：約30分 窯元散策：約60分
受入可能時間	10：00～15：30（陶芸教室）
受入可能時期	通年（休館日除く）
休業日	火曜、年末年始※祝日は営業（お問合せ下さい。）
大型バス駐車場 （有無・台数）	5台
事前申込 （要・否、期限）	20名以上の場合：予約要
キャンセル等	キャンセル料 ・前日キャンセル：作陶料金の30% ・当日キャンセル：作陶料金の50%
問合せ・調整先	丹波伝統工芸公園 立杭 陶の郷 TEL：079-597-2034（陶の郷代表）／FAX：079-597-3232 TEL：079-506-6027（陶芸教室）
URL	<a href="https://tanbayaki.com/">https://tanbayaki.com/</a>



体験後は、徒歩で約60軒の窯元が並ぶ路地巡りを行うことも可能です。



【丹波伝統工芸公園 立杭 陶の郷】  
〒669-2135 兵庫県丹波篠山市今田町上立杭3

## ■アクセス

〈公共交通機関〉

- ・JR福知山線「相野駅」にて下車、駅前より「清水」「兵庫陶芸美術館」行きの神姫バスに乗り10分「陶の郷前」で降車〈大型バス等〉

- ・舞鶴若狭自動車道 三田西I.Cより車で約10分。
- ・舞鶴若狭自動車道 丹南篠山口I.Cより車で約20分。
- ・中国自動車道 滝野社I.Cより国道372号を東へ車で約30分

伝統・文化

兵庫

大阪

丹波  
エリア

最大  
受入  
人数

5  
40

100

200

201  
以上

# 体感型SDGs研修（タネノチカラ）

## ～循環・多様性・共創から生命(いのち)を“体感”するプログラム～



体験

「持続可能な共創会社」をビジョンとして、SDGsの根底にある考え方である「共創」「循環」「多様性」を“体感”することで、生命(いのち)について考え、自分と自分以外の命(いのち)の価値や意味を考えるきっかけを提供するプログラムです。

受入可能人数	40～180名 180名以上の場合は、お問合せください。
料金（1人あたり）	3時間プラン：3,500円 5時間プラン：6,000円  【オプション】 事前学習：1,000円 オンラインや学校、ご指定の場所での事前学習の追加相談承ります。学校で既に取り組んでいる探求学習のテーマに沿って、セミナーの切り口をアレンジするなど、ご要望にお応えいたします。
所要時間	約3時間～5時間（プランによる）
受入可能時間	9：00～17：00
受入可能時期	通年
休業日	年末年始
大型バス駐車場（有無・台数）	無（近隣の施設駐車場が利用できます。※有料）
事前申込（要・否、期限）	事前予約要
キャンセル等	キャンセル料：前日30% 当日出発前50% 当日出発後100%
問合せ・調整先	タネノチカラ TEL：050-3684-4245 FAX：050-3684-4247
URL	<a href="https://awaji-resort.pasonagroup.co.jp/program/sdgs">https://awaji-resort.pasonagroup.co.jp/program/sdgs</a>



貸切バスで約10分

### 【ニジゲンノモリ】

東京ドーム28個分の広さを誇る巨大な兵庫県立淡路島公園の中に位置するアニメパーク。人数が多い教育旅行では、「ニジゲンノモリ教育旅行プラン」と組み合わせることも可能です。

（ニジゲンノモリ教育旅行プラン）

<https://awaji-resort.pasonagroup.co.jp/program/nijigen>



### 【タネノチカラ】

■ 研修場所：人数や時期により研修場所が下記どちらかにて実施されます。

- 詳細はお問い合わせください。
1. 淡路市野島常盤Seedbed
  2. 淡路市浅野南

### ■ アクセス

〈大型バス等〉

1. 神戸淡路鳴門自動車道 淡路IC、東浦ICより 約10分
2. 神戸淡路鳴門自動車道 北淡ICより 約10分

SDGs 学習

兵庫

大阪

淡路  
エリア

最大  
受入  
人数

40

100

180

201  
以上

# 過去の教訓を未来へ (北淡震災記念公園)



見学

体験

兵庫県南部地震（阪神・淡路大震災）で出現した野島断層。野島断層保存館では断層をありのままに保存し、地震の凄まじさと脅威を感じていただき、地震に備える大切さを伝えます。

受入可能人数	見学は上限なし 語りべは要問合せ
料金（1人あたり）	大人：730円（30名以上660円） 中学生・高校生：310円（30名以上280円） 小学生：260円（30名以上230円）  修学旅行や研修旅行で『震災の語りべ』の話をじっくり聞きたい団体のお客様は、セミナーハウスで話を聞いていただくことができます。 時間、料金については、お問合せください。
所要時間	約60分
受入可能時間	9：00～17：00
受入可能時期	通年（休館日除く）
休業日	1～11月無休（12月下旬に臨時休業あり）
大型バス駐車場 （有無・台数）	有：20台（無料）
事前申込 （要・否、期限）	否（但し語りべは要申込）
キャンセル等	—
問合せ・調整先	北淡震災記念公園 TEL：0799-82-3020 FAX：0799-82-3027
URL	<a href="https://www.nojima-danso.co.jp/">https://www.nojima-danso.co.jp/</a>



震災学習

兵庫

大阪

淡路  
エリア

## 震災の語りべ

資料や映像などを使い、自らの体験談をもとに当時の様子、地域のコミュニケーションの大切さ、地震に対する備えを学ぶことができます。



【北淡震災記念公園】

〒656-1736 兵庫県淡路市小倉177番地

■アクセス  
〈大型バス等〉

神戸淡路鳴門自動車道 北淡ICから約10分、淡路ICから約15分

最大  
受入  
可能  
人数

5  
40

100

200

201  
以上



# 世界最大級の渦潮とそのメカニズムを学ぶ うずしおクルーズ（ジョイポート淡路島）

体験

春と秋の大潮時には、直径20mにもなる大渦が出現します。この大迫力の大渦を観られるのは、世界中で鳴門海峡だけです。新しくなったうずしおクルーズ船「新咸臨丸」には、学習に最適な3つのデジタルアトラクションを設置しており、うずしおのメカニズムや、鳴門海峡に生息する魚、ドローンで撮影した渦潮などをスクリーンで学ぶことができます。

受入可能人数	～400名
料金（1人あたり）	大人（中学生以上）：2,500円 （15名以上：2,250円 100名以上：2,000円） 小人：1,000円 （15名以上：900円）※100名以上も同額 幼児：大人1名につき1名無料  【学校団体】※学校単位の利用に限る。 高校・中学校：1,750円（15名以上） 小学校：700円（15名以上）
所要時間	約60分
受入可能時間	咸臨丸 9：30、10：50、12：10、14：50、16：10 日本丸 10：10、11：30、12：50、15：30
受入可能時期	通年（休館日除く）
休業日	年中無休
大型バス駐車場（有無・台数）	有：30台（無料）
事前申込（要・否、期限）	15名以上の団体は事前予約要
キャンセル等	キャンセル料：当日：100%
問合せ・調整先	ジョイポート淡路島 TEL：0799-52-0054（担当：鳴海） FAX：0799-52-3081
URL	<a href="https://www.uzu-shio.com/">https://www.uzu-shio.com/</a>



渦潮クルーズを起点として、クラス毎の分散型観光とすることで、様々なテーマを学ぶコース設定が可能です。

## 《伝統文化》

淡路人形座

<https://awajiningyoza.com/ja/>



## 《農業体験》

濱田ファーム

<https://awajishima-hamadafarm.com/>



## 《酪農体験》

淡路島牧場

<http://www.awajishima.or.jp/>



【ジョイポート淡路島】

〒656-0501 兵庫県南あわじ市福良甲1528-4  
うずしおドームなないろ館

■アクセス

〈大型バス等〉

・神戸淡路鳴門自動車道 西原三原ICより 約15分

自然・景観

兵庫

大阪

淡路  
エリア

最大  
受入  
人数

5  
40

100

200

201  
以上

# 新梅田シティdeエコツアー（梅田スカイビル）



見学

## 企業と企業が連携し、地域一体となりSDGs達成に向けて取り組む姿を学ぶ

専用ワークブックにそって梅田スカイビル内の非公開エリア熱源機械室『MACHINE ZOO』、自然との共生をテーマに積水ハウスの“5本の樹”計画を体現した『花野〜新・里山』、都会に生まれた鎮守の森『中自然の森』を散策。企業の「減災」や「CO2削減」に向けた取り組み、自然と都会の共存を実現する積水ハウスの理念に触れながら、自然と考える、学べるプログラムです。

受入可能人数	20～200名
料金（1人あたり）	2,000円（中・高生）
所要時間	約3時間
受入可能時間	9:30～17:00
受入可能時期	通年（休館日除く）
休業日	特になし（受入可否は事務局までお問合せ下さい。）
大型バス駐車場 （有無・台数）	有（事前予約制・最大5台）
事前申込 （要・否、期限）	実施日の1年前～1か月まで予約要
キャンセル等	キャンセル料10日前より発生。詳細は下記サイトよりご確認ください。
問合せ・調整先	まいど！大阪EXPOプログラム事務局 E-mail: maido_osakaexpo@nta.co.jp TEL：06-6232-3750 FAX：06-4706-0168
URL	<a href="https://www.shugakuryoko.osaka-info.jp/taiken/1091/">https://www.shugakuryoko.osaka-info.jp/taiken/1091/</a>

### 【スケジュール例】

13:20	梅田スカイビル 指定会場にご集合
13:30	積水ハウス梅田オペレーション株式会社様による サステナビリティ講話（質疑応答あり）
14:00	
14:30	非公開エリア「MACHINE ZOO（マシンズー）」見学
～	「中自然の森」「新・里山」 班別フィールドワーク
16:00	
～	空中庭園展望台（39階・40階・屋上エリア）自由見学
16:30	

### 専用ワークブック「しぜんと考える」



**自然共生への取り組みのきっかけ**  
 これからの日本を担っていく企業として、自然にもとももあつたものを活用する「自然資本」という考えを尊重し、豊かな自然を守り、維持することで、都会もさまざまな生き物が暮らすことができる場所をめざして計画がスタートしました。



新・里山には生きものの暮らしやすくなるための取り組みを行っています。雨前を歩きながら、探してみよう。また、見つけた取り組みのほかに、人と自然が共生するためにどのようなことをすればいいか、みんなで話し合ってみよう。

ポイント  
 ●メダカやカニが暮らしやすい場所とはどこで、どこで、何が隠れているのかを突き止めるにはどうしたらいいか？

※自然資本：人々の利益をもたらす、再生可能な自然資源（森林、動物、水、土壌、植物など）のことをいいます。つまり、自然環境を、社会経済を支える資本のひとつとして位置づけられたものです。



【梅田スカイビル】  
 〒531-6023大阪市北区大淀中1-1-88  
 ■アクセス  
 〈公共交通機関〉  
 ・JR「大阪駅」より徒歩約7分  
 ・Osaka Metro「梅田駅」より徒歩約9分  
 〈大型バス等〉  
 阪神高速道路 梅田出口から約3分

環境・キャリア教育

兵庫

大阪

大阪市  
エリア

最大  
受入  
人数

40

100

200

201  
以上

# 大阪B&Sプログラム

体験

大阪で学ぶ大学生や留学生がガイド役となり、兄弟姉妹（Brothers&Sisters）のように交流しながら、大阪城、道頓堀や堺などの観光地・街を巡り、大阪の魅力を紹介する新たな体験型教育旅行プログラムです。特に外国人留学生がガイド役となる場合には、観光や見学だけでなく、母国や留学についての話など国際交流も同時に体験できます。

受入可能人数	with大学生、留学生 30～300名 withよしもと 30～160名
料金（1人あたり）	with大学生、留学生 2,900円（税別） withよしもと 6,500円（税別） ※交通費、入場料、食事代別途
所要時間	with大学生、留学生 5時間（要相談） withよしもと 7時間30分
受入可能時間	with大学生、留学生 9:00～17:00 withよしもと 講演時間による
受入可能時期	通年
休業日	特になし（受入可否は大阪B&S事務局までお問合せ下さい。）
大型バス駐車場	特になし
事前申込 （要・否、期限）	実施日の60日前までに予約要
キャンセル等	詳細は下記サイトよりご確認ください。 ※予約キャンセルは電話ではなく、書面で行うこと。
問合せ・調整先	大阪B&S事務局 E-mail:osaka-bs1214@jtb.com TEL:06-6260-0308 FAX:06-6260-0304
URL	<a href="https://www.shugakuryoko.osaka-info.jp/taiken/1025/">https://www.shugakuryoko.osaka-info.jp/taiken/1025/</a>



モデルコース：大阪市内の場合、8コースより2コースを組み合わせ実施。

## 【コース例】

- A大阪城コース**（谷町四丁目→大阪歴史博物館→難波宮跡→大阪城）
- B道頓堀コース**（日本橋→道頓堀→とんぼりクルーズ→心齋橋筋商店街）
- C天神橋筋コース**（天神橋筋六丁目→大阪くらしの今昔館→天神橋筋商店街→大阪天満宮）
- D新世界コース**（恵美須町→新世界市場→通天閣→ジャンジャン横丁）
- E黒門市場コース**（日本橋→黒門市場→日本橋でんでんタウン→なんばパークス）
- Fウラなんばコース**（なんば→道具屋筋商店街→法善寺横丁→心齋橋筋商店街）
- G大阪キタコース**（梅田→グランフロント→ルクア→茶屋町）
- H堺コース**

（三国ヶ丘→百舌鳥古墳群ビジターセンター→仁徳天皇陵古墳拝所→堺市博物館→大仙公園→百舌鳥駅）

中高生6～7名につき大阪で学ぶ大学生または留学生1名がガイド役となり、兄弟姉妹のように交流しながら公共交通機関を利用して観光地や街を散策し、大阪の魅力を紹介します。

キャリア教育

兵庫

大阪

大阪市  
・泉州  
エリア

最大  
受入  
人数

5  
40

100

200

201  
以上

# 水都大阪サステナブルクルーズ (アクアライナー)



見学

体験

水都大阪  
サステナブルクルーズ

水上バス「アクアライナー」を貸し切って、特別講師を招いて船内特別講話 & 水都大阪クルーズ。都市開発まちづくりのコンサルタントとして長年、水都大阪の街の魅力づくりに尽力してきた方や水辺の街づくりに取り組まれている方をお招きします。

大阪城港を出発して、水辺の生き物や大阪の街づくりの歴史などに触れながら、大阪の街づくりの歴史・そこに住む人々の地域活性の姿が学べます。

受入可能人数	1隻あたり最少40名～最大98名 ※2隻利用可能日は、最大196名まで対応可能です。 2隻利用のご希望場合は、事務局までご相談ください。
料金（1人あたり）	2,250円（39名様以下の場合も40名様分の料金必要）
所要時間	約50分（乗船時間は40分）
受入可能時間	10:15～16:15
受入可能時期	通年（冬季特定運休日・春季特別期間を除く）
休業日	1・2月は不定休 ※コロナ感染拡大の状況により現在は各月に運休日程あり。 最新の情報は事務局までお問い合わせ下さい。
大型バス駐車場	無（大阪城公園周辺の駐車場を利用／有料）
事前申込	実施日の1年前～1か月前までに事前予約要
キャンセル等	キャンセル料：10日前より発生。詳細は下記サイトよりご確認ください。
問合せ・調整先	まいど!大阪EXPOプログラム事務局 TEL：06-6232-3750 / FAX:06-4706-0168
URL	<a href="https://www.shugakuryoko.osaka-info.jp/taiken/1091/">https://www.shugakuryoko.osaka-info.jp/taiken/1091/</a>

【水都大阪サステナブルクルーズ(アクアライナー)】

〒540-0002  
大阪府大阪市中央区大阪城2番地先

■アクセス  
〈公共交通機関〉  
JR大阪環状線「大阪城公園駅」より徒歩約5分

【大阪広域環境施設組合舞洲工場】

〒554-0041 大阪府大阪市此花区北港白津1-2-48

■アクセス  
・JR環状線「西九条駅」から、  
市バス81系統「此花大橋西詰」下車すぐ  
・JRゆめ咲線「桜島駅」から、  
北港観光バス2系統「環境施設組合前」すぐ  
・Osaka Metro「コスモスクエア駅」から、  
北港観光バス3系統「環境施設組合前」すぐ

## プログラムからの学び

2025年大阪・関西万博のテーマの一つである「自然との共生」の視点を取り入れ、水辺の生き物や環境、水辺と共に発展してきた水都大阪の街づくりの歴史・そこに住む人々の地域活性の姿を学ぶことができます。



## プログラム内容

- ・水上バス「アクアライナー」乗船（大阪城港発着／40分）
- ・船内にて講師の特別講話  
テーマ「環境・地域活性・大阪の街づくりの歴史など」

## 水上バス「アクアライナー」とは？

大阪の川を35年以上ほぼ毎日運航する  
キング オブ 大阪シップ！

大阪の川に架かる低い橋もくぐれるように、水面から天井までの高さが160cmしかないスマートな船体になっています。天井はガラス張りで、とても開放的。季節や天候を問わず、快適なクルーズをお楽しみいただけます。



公共交通機関で約1時間  
大型バス等で約25分



【大阪広域環境施設組合舞洲工場】もあわせて訪れてみましょう。

(<https://www.osaka-env-paa.jp/kojo/maishima/index.html>)

カラフルな外観が目を引きごみ焼却工場。外観デザインは、環境保護建築でも有名なウィーンのアートネーションの建築家、フリーデンスライヒ・フンデルトヴァッサー氏によるもの。高性能の公害防止施設の機能や、環境共生型の設備を見学しようと、各地から多くの人々が訪れています。



(施設外観)

- 受入可能人数：1名～30名×3回/日
- 所要時間：90分
- 受入可能時間：10：00～／13：00～／15：00～
- 事前申込要（見学日の100日前～10日前の17：00まで）  
※週間（月～土）の予約可能件数は、同一団体又は個人様  
最大2件（枠）まで
- 問合せ TEL：06-6463-4153

SDGs・環境

兵庫

大阪

大阪市  
エリア

最大  
受入  
人数

40

100

196

201  
以上

# なにわ商人（あきんど）体験



体験



歴史・文化

兵庫

大阪

大阪市  
エリア

最大  
受入  
人数

40

100

140

201  
以上

あなたもなにわ商人（あきんど）になれる！？

大阪市内の人情味あふれる5つの商店街で、修学旅行生たちが自分たちの地元の特産物など持参した商品を、商店街内の「出店」で販売します。

販売するだけでなく販売する商品を仕入れるところから始まり、販売する商品名やチラシ作りなど、時にはプロの商店街の方からアドバイスを受け、商いの難しさや面白さを実感できる大阪ならではの独自プログラムです。

受入可能人数	5～140名
料金・実施場所	料金は、それぞれの商店街により異なる ・福島聖天通商店街 (大阪市福島区) ・京橋中央商店街 (大阪市都島区) ・新世界町会連合会 (大阪市浪速区) ・玉造日之出通南商店街 (大阪市天王寺区) ・駒川商店街 (大阪市東住吉区)
所要時間	1～4時間 ※商店街により異なる
受入可能時間	10:00～17:00 ※商店街により異なる
受入可能時期	通年 (休業日除く)
休業日	※商店街により異なる
大型バス駐車場	無
事前申込 (要・否、期限)	実施日の2か月前までに予約要
キャンセル等	※商店街により異なる
問合せ・調整先	公益財団法人 大阪観光局 TEL：06-6282-5908 FAX：06-6282-5915
URL	<a href="https://www.shugakuryoko.osaka-info.jp/akindo/">https://www.shugakuryoko.osaka-info.jp/akindo/</a>

商店街の中にあるスペースにて各学校が地元特産物を持ち込み、販売。大阪の人の温かい人情に触れながら、販売を通じて得たものは楽しさだけでなくきつと役に立つ経験になるはず！！



時には手売りでの販売も体験。  
お客さんの心をつかむコツは??



他にも・・・

【食品サンプルづくり】や【たこ焼きづくり】の体験ができる施設で“大阪らしい”体験をしてみましょう。



## 【食品サンプルづくり】

- 受入可能人数：1名～300名
- 詳細は、「大阪修学旅行ログ」をご確認ください  
(<https://www.shugakuryoko.osaka-info.jp/taiken/601/>)

## 【たこ焼きづくり】

- 詳細は、「大阪修学旅行ログ」をご確認ください
- ・大和屋本店 <https://www.shugakuryoko.osaka-info.jp/taiken/589/>
- ・たこ家道頓堀くるる 本店 <https://www.shugakuryoko.osaka-info.jp/taiken/583/>

# 堺伝匠館

さかい利晶の杜

見学

体験

展示や映像で、堺刃物の魅力を紹介している施設です。

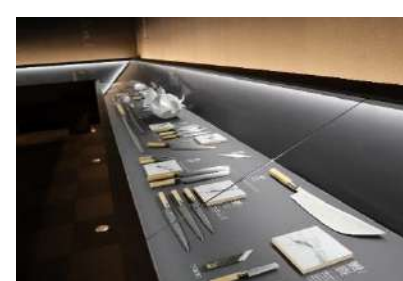
堺刃物の歴史や製造工程、様々な種類の包丁が分かる常設展示をはじめ、注染和晒、線香などの伝統産業を展示紹介しているほか、それらを購入できるショップもあります。

週末には、1階実演コーナーにて、刃物づくりの最後の仕上げとなる「刃付け（研ぎ）」の工程を、熟練の職人が実演します（要問い合わせ）。

受入可能人数	～50名
料金（1人あたり）	無料
所要時間	30分
受入可能時間	10:00～17:00
受入可能時期	通年
休業日	毎月第3火曜日（祝・休日の場合は翌日）、年末年始
大型バス駐車場（有無・台数）	無
事前申込（要・否、期限）	要
キャンセル等	キャンセル料：なし
問合せ・調整先	堺伝匠館 TEL: 072-227-1001 FAX: 072-227-5006
URL	<a href="https://www.sakaidensan.jp">https://www.sakaidensan.jp</a>



様々な種類の包丁とその使い方などを実物や写真、模型、イラストを用いてわかりやすく展示しています。



堺刃物をはじめ、注染和晒、線香、昆布のほか、堺ゆかりの和菓子、お茶、醤油などが購入できる「TAKUMI SHOP」もあり、堺の名産品のお土産探しにぴったり。



徒歩約15分  
公共交通機関で約10分

【さかい利晶の杜】では茶の湯体験などができます。大阪の歴史の理解を深めましょう。



堺が生んだ茶の湯の大成者「千利休」と、日本近代文学を切り拓いた歌人「与謝野晶子」の生涯や人物像などを通じて、堺の歴史・文化の魅力を発信する文化観光施設です。

● 詳細は、「大阪修学旅行ログ」をご確認ください  
(<https://www.shugakuryoko.osaka-info.jp/taiken/409/>)



## 【堺伝匠館】

〒590-0941 大阪府堺市堺区材木町西1丁1-30

### ■ アクセス

〈公共交通機関〉

- ・阪堺線「妙国寺前」より徒歩約3分
- ・南海線(空港線)「堺駅」より徒歩約15分
- ・南海バス「花田口」バス停よりすぐ

## 【さかい利晶の杜】

〒590-0958 大阪府堺市堺区宿院町西2丁1-1

### ■ アクセス

〈公共交通機関〉

- ・阪堺線「宿院駅」より徒歩1分
- ・南海本線「堺駅」より徒歩で約10分/バスで約3～5分
- ・南海高野線「堺東駅」より南海バス乗車、「宿院」下車徒歩1分

歴史・文化

兵庫

大阪

泉州  
エリア

可最大  
能人受  
数入

40

50

200

201  
以上

# NIFREL

見学

体験

カップヌードル  
ミュージアム

「感性にふれる」をコンセプトに、まるでアートを楽しむかのように、生きものや自然の魅力を直感的に間近に楽しめる工夫を凝らした「生きているミュージアム」。

多様ないのちと個性のつながりをテーマに、計8つのゾーンがあり、心をはぐくむ学習につながります。

受入可能人数	(ニフレル団体センターまでお問い合わせください)
料金	20名以上で 高校生：1,400円 中学生：800円
所要時間	約1時間～1時間半
受入可能時間	〈団体専用〉 ・繁忙期を除く平日の9:00～10:00(15分間隔で案内) ※平日・土日祝問わず、上記時間帯以外でのご予約も承ります。 (15分間隔でご案内)
受入可能時期	通年(休業日除く)
休業日	年1回(EXPOCITYの臨時休業日)
大型バス駐車場 (有無・台数)	無 (「万博記念公園 中央駐車場」をご利用ください。)
事前申込 (要・否、期限)	事前申込要 (ご来館予定日の1年から2週間前まで)
キャンセル等	(前日までに、ニフレル団体センターへ要連絡)
問合せ・調整先	ニフレル団体センター TEL：0570-022060(ナビダイヤル)
URL	<a href="https://www.nifrel.jp/guide/groupadmission.html">https://www.nifrel.jp/guide/groupadmission.html</a>

## 【NIFREL(ニフレル)】

〒565-0826 大阪府吹田市千里万博公園2-1

### ■アクセス

〈公共交通機関〉大阪モノレール「万博記念公園駅」下車すぐ

〈大型バス等〉名神高速道路、中国自動車道 吹田ICより約5分



テーマに応じて周辺の観光スポットと組み合わせることが可能です。

徒歩約5分



### 《万博》

1970年大阪万博の会場である  
【万博記念公園】も訪れる

(公式HP：<https://www.expo70-park.jp/>)



太陽の塔の内部見学と70年大阪万博当時の鉄鋼館を利用したEXPO'70パビリオンの見学、万博専門家やマニアのガイドで公園内のレガシーをご案内する【太陽の塔とEXPO'70レガシーツアー】もご用意。ツアーの詳細は「大阪修学旅行ログ」をご確認ください。

(<https://www.shugakuryoko.osaka-info.jp/taiken/754/>)



バスで約30分  
公共交通機関で約40分

### 《SDGs・食育》

体験型食育ミュージアムである  
【カップヌードルミュージアム 大阪池田】も訪れる



カップヌードルミュージアム 大阪池田

「チキンラーメン」を発明した安藤百福の「子どもたちに発明・発見の大切さを伝えたい」という思いから誕生した体験型の食育ミュージアム。世界に一つだけのオリジナルカップヌードルが作れる「マイカップヌードルファクトリー」が人気です。

(公式HP：[https://www.cupnoodles-museum.jp/ja/osaka\\_ikeda/](https://www.cupnoodles-museum.jp/ja/osaka_ikeda/))

自然

兵庫

大阪

北摂  
エリア

最大  
受入  
人数

40

100

200

201  
以上

# 東大阪市花園ラグビー場（スタジアムツアー） ／東大阪市立ウィルチェアスポーツコート

スタジアムⓄ ウィルチェア&

見学

体験

凡例：【スタジアムⓄ】東大阪市花園ラグビー場（スタジアムツアー）  
【ウィルチェア&】東大阪市立ウィルチェアスポーツコート

受入可能人数	【スタジアムⓄ】 10名～最大80名程度(20名以上については要相談) 【ウィルチェア&】 数名～要相談
料金(1人あたり)	【スタジアムⓄ】大人1,000円 中高生500円 小学生以下 無料 (20名以上の団体 大人800円 中高生 300円) 【ウィルチェア&】市内の方：1,000円／1時間 市外の方：1,500円／1時間 ※その他休日や営利目的の利用は別途加算
所要時間	【スタジアムⓄ】 60分程度 / 【ウィルチェア&】 -
受入可能時間	9:00～17:00
受入可能時期	【スタジアムⓄ】大会等の実施がない日（要相談） / 【ウィルチェア&】通年
休業日	なし
大型バス駐車場 (有無・台数)	【スタジアムⓄ】 花園ラグビー場臨時駐車場（有料） 【ウィルチェア&】 要相談
事前申込 (要・否、期限)	【スタジアムⓄ】要予約（3か月前から1か月前まで） 【ウィルチェア&】要予約（ウィルチェアスポーツでの利用は3ヶ月前、ウィルチェアスポーツ以外での利用は1ヶ月前から当日まで予約可能）
キャンセル等 (キャンセル料)	【スタジアムⓄ】なし 【ウィルチェア&】使用許可の交付を受けてから使用日の7日前まで：50% 天災その他不可抗力により使用できなくなった場合：なし
問合せ・調整先	東大阪市花園ラグビー場 総合案内 072-961-3668 (※【ウィルチェア&】 修学旅行等でご利用の場合はその旨をお伝えください。)
URL	【スタジアムⓄ】 <a href="https://hanazono-rugby-hos.com/tour/">https://hanazono-rugby-hos.com/tour/</a> 【ウィルチェア&】 <a href="https://hanazono-wheelchair-hos.com/">https://hanazono-wheelchair-hos.com/</a>

## 【東大阪市花園ラグビー場・東大阪市立ウィルチェアスポーツコート】

〒578-0923 大阪府東大阪市松原南1-1-1

### ■アクセス

〈公共交通機関〉 近鉄奈良線「東花園駅」より徒歩約10分

〈大型バス等／花園ラグビー場臨時駐車場（有料）〉 阪神高速東大阪線 水走出口から約10分、  
近畿自動車道 東大阪南ICから約20分

(令和5年2月時点の情報をもとに作成しています)

## 【東大阪市花園ラグビー場（スタジアムツアー）】



花園ラグビー場は、昭和4年（1929年）、日本初のラグビー専用競技場としてオープン。年々始末にかけて全国高等学校ラグビーフットボール大会が開催され、ラグビーの聖地と呼ばれています。



スタジアムツアーでは、ラグビーワールドカップ2019™日本大会の会場に選ばれたスタジアムの裏側や特別な場所を見学することができます。普段は選手や関係者しか立ち入れないロッカーームや、スタジアム最上段から生駒山を背景に第1グラウンドを見渡す眺望は必見。

徒歩約5分



## 【東大阪市立ウィルチェアスポーツコート】

国内初となる屋外型ウィルチェア(車いす)スポーツ施設。スポーツ用車いすの無料貸出しあり。  
車椅子ソフトボール、車椅子ハンドボール、車いすバスケットボール、車いすラグビーなどを楽しむことができます。



大型バス等で約15分  
公共交通機関で約30分

【東大阪スカイテラス(東大阪石切温泉 ホテルセイリュウ)】もあわせて訪れ、大阪平野の夕景・夜景を一望するのもおすすめ



ホテルセイリュウは、日本を代表する建築家・黒川 紀章氏によるモダンなデザインが印象的な温泉旅館。地上70階相当の高さに位置する屋外テラスは、大阪平野を一望でき、夕景や夜景も美しい絶景スポットです。

- 受入可能人数：数名～要相談
- 事前申込・大型バス駐車場の利用：ホテルセイリュウ（072-981-5001）に要連絡

【東大阪スカイテラス】

〒579-8012 大阪府東大阪市上石切町1-11-12

ホテルセイリュウ 4Fガーデンテラス

(公式HP：<http://www.hotelseiryu.com/>)



スポーツ

兵庫

大阪

河内  
エリア

可最大  
能人受  
数入

5  
40

80

200

201  
以上



# 関西サイクルスポーツセンター

体験

関西サイクルスポーツセンターは、自転車のテーマパークで、遊園地とキャンプ場が一つになった施設です。緑の中を走る1周2.5kmのサイクリングコースや変わり種自転車広場ではユニークな形をした自転車が800台あります。また、自転車版ジェットコースター、ハンドルを操作しながら急こう配を滑り降りるサイクルリージュなどスリル溢れる自転車アトラクションも楽しめます。

受入可能人数	制限なし (飯盒炊さんは300名まで)
料金 (1人あたり)	【入場料】 学校料金 (小学生) : 300円、(中高校生) : 400円 (※各種体験料金別途) 【スクールパスポート】 (小学生):1,200円、(中学生):1,700円、(高校生):1,900円
所要時間	1時間～5時間程度
受入可能時間	10:00～17:00(※変動あり) 閉園1時間前まで受入可能
受入可能時期	通年 (休館日除く)
休業日	火曜日休園(GW、春・夏休み期間は無休、冬季臨時休園日あり)
大型バス駐車場 (有無・台数)	有 : 2,000円 台数 : 50台 ※事前予約要
事前申込 (要・否、期限)	事前予約要
キャンセル等	関西サイクルスポーツセンター 営業企画部へ要確認
問合せ・調整先	関西サイクルスポーツセンター 営業企画部 0721-54-3101
URL	<a href="http://www.kcsc.or.jp/">http://www.kcsc.or.jp/</a>

ご滞在時間にあわせ、さまざまな楽しみ方が可能です。



パーク内キャンプ場で飯盒炊さん(カレーづくり)やBBQなどもお楽しみいただけます。  
人数によっては、ご宿泊も可能です。  
詳細はお問い合わせください。

【関西サイクルスポーツセンター】  
〒586-0086 大阪府河内長野市天野町1304

## ■アクセス

〈公共交通機関〉

南海高野線・近鉄長野線「河内長野駅」よりバスで約25分

〈大型バス等〉

阪和道 岸和田和泉ICより約20分、阪和道 堺ICより約25分、  
西名阪道 藤井寺ICより約40分、南阪奈道 羽曳野ICより約30分、  
阪神高速松原線 三宅ICより約45分

スポーツ

兵庫

大阪

河内  
エリア

可最大  
能人受  
数入

40

100

200

201  
以上

# 大阪府立近つ飛鳥博物館

見学

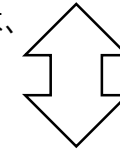
「日本古代国家の形成過程と国際交流をさぐる」をメインテーマとする古墳に関する博物館。展示物は、近つ飛鳥と国際交流／古代国家の源流／現代科学と文化遺産の3つのゾーンに分けられています。

博物館では定期的に学芸員が案内・解説する周辺の文化財見学も実施し、野外の文化遺産と博物館の一体性を深める活動も展開。講座や講演、各種イベントなども行われています。

受入可能人数	200～300名
料金（1人あたり）	高校生・大学生：210円 ※団体（20名以上）割引有
所要時間	2時間程度（館内見学＋ワークショップ等）
受入可能時間	9:45～17:00（展示室の入館受付は10:00～16:30）
受入可能時期	通年
休業日	毎週月曜日（月曜日が祝日の場合は火曜日が休館）、年末年始（12/28～1/4）、その他臨時休館日あり。
大型バス駐車場（有無・台数）	有：事前連絡要
事前申込（要・否、期限）	要問合せ
キャンセル等	近つ飛鳥博物館に要問合せ
問合せ・調整先	近つ飛鳥博物館 学務課 0721-93-8321
URL	<a href="http://www.chikatsu-asuka.jp/">http://www.chikatsu-asuka.jp/</a>



コンクリート造りの特徴的な外観の建物は、安藤忠雄氏の設計によるもの。



グループごとに交代で、博物館が位置する【大阪府立近つ飛鳥風土記の丘】もあわせて見学することができます。



一須賀古墳群 D-4号墳

日本を代表する群集墳「一須賀古墳群」を保存し、貴重な文化財に触れ・学び・親しむ場として設置された史跡公園です。29ヘクタールの園内には102基の古墳が保存されています。そのうち40基が整備され見学可能です。春には梅や桜、秋には紅葉も楽しめる、緑いっぱいの史跡公園です。

## 【大阪府立近つ飛鳥博物館】

〒585-0001 大阪府南河内郡河南町大字東山299番地

### ■アクセス

〈公共交通機関〉

近鉄長野線「喜志駅」より金剛バス阪南線に乗り換え「近つ飛鳥博物館前」下車、徒歩約15分

近鉄長野線「富田林駅」下車、金剛バス石川線に乗り換え「近つ飛鳥博物館前」下車、徒歩約15分

〈大型バス等〉 南阪奈道路 羽曳野東ICまたは太子ICから約10分

歴史・文化

兵庫

大阪

河内  
エリア

可最大  
受人数

5  
40

100

200

201  
以上

# サバーファーム

## ～ 収穫体験 (①) / BBQ (②) ～

体験

約20haの園内には自然の恵みや美しさを体感できるスポットがいっぱい。「どろんこランド」では、旬の野菜の収穫や花摘み、「もぎとりランド」では夏から秋にかけてぶどう狩りが楽しめるほか、採れたて野菜とおいしいお肉を楽しめるBBQハウスもあります。さらに、サツマイモにトマト、ポピー、菜の花、コスモス、田植えなど、様々な植え付け体験イベントが開催されています。

受入可能人数	①収穫体験：～300名程度（相談可） ②BBQ：100名/回
料金（1人あたり）	【入園料】 高校生以上：710円、4歳以上中学生以下：300円 〈団体料金（20名以上）〉 高校生以上500円、4歳以上中学生以下：250円 （※各種体験料金別途） ①100円～、②1,800円～
所要時間	①30分～1時間程度（収穫する農作物により異なる） ②1時間20分
受入可能時間	【4月～9月】 9：30～18：00（入園は17：00まで）収穫は16：00まで 【1月～3月・10月～12月】 9：30～17：00（入園は16：00まで）収穫は15：00まで
受入可能時期	①要相談、②通年
休業日	月曜日（月曜日が祝日の場合は翌平日）、年末年始（12/29～1/3）
大型バス駐車場 （有無・台数）	有：6台（相談可）
事前申込 （要・否、期限）	事前予約要 （予定日の1週間まで）
キャンセル等	①キャンセル料なし（当日9：30までに要連絡） ②キャンセル料 3日前までに連絡：無料 2日前・前日：料金の20%、当日：料金の50%
問合せ・調整先	サバーファーム 0721-35-3500
URL	<a href="https://www.savor-farm.or.jp/">https://www.savor-farm.or.jp/</a>



（花畑：ポピー（5月撮影））



【サバーファーム】  
〒584-0054 大阪府富田林市甘南備2300

### ■ アクセス

〈公共交通機関〉

近鉄南大阪線・長野線「富田林駅」から金剛バス東條線乗車、  
「府立 こんごう福祉センター前東口」下車、徒歩約10分

〈大型バス等〉

西名阪自動車道 藤井寺ICから約30分、阪和自動車道 美原北IC・南ICから約20分  
阪神高速 三宅ICから約30分、「富田林駅」から約10分

収穫体験 (①)  
美味しいぶどうや  
サツマイモなどを収穫しよう。



（ぶどう：7月中旬～9月下旬）



（さつまいも：6月上旬～10月下旬）

### BBQ (②)

開放的なスペースで、  
美味しい野菜と  
お肉のBBQを楽しもう。

体験 (食・自然)

兵庫

大阪

河内  
エリア

可最大  
能人受  
数入

40

100

200

201  
以上

# ワールド牧場

体験

総面積40万平方メートル、緑あふれる金剛山の麓にあるウエスタンスタイルのレジャースポットで140種類1,500頭羽もの動物たちが暮らしています。乗馬が体験できるコーナー、羊、ヤギ、ロバ、ポニーなどとふれあえる放牧ふれあい広場やウサギなどの小動物と触れ合うコーナー、釣りや金魚すくい、スポーツ広場などがあります。牛の乳搾りなども体験できます。

また、園内にはバーベキューのほか、天然温泉や宿泊可能なログハウスとコテージもあり、様々な体験が可能です。

受入可能人数	～200名（BBQは～100名程度）
料金（1人あたり）	【入園料】学校団体割引料金 中高生 900円、保育園～小学生：600円 （※各種体験料金別途）
所要時間	約4時間
受入可能時間	10/10まで 10:00～17:30 10/12～2/28まで 10:00～17:00
受入可能時期	通年
休業日	火曜日（祝日の場合は翌日が休業） 春休み・夏休み期間は無休 12/1～2/28は年末年始の冬休みを除き土日祝のみの営業 ※その他、天候不良などにより臨時休業となる場合があります。
大型バス駐車場 （有無・台数）	有 10～20台※平日のみ
事前申込 （要・否、期限）	15名以上の場合は要連絡
キャンセル等	キャンセル料不要 （※【BBQはキャンセル料要】 14日～8日前：30%、7日～3日前：50%、 2日前以降：100%）
問合せ・調整先	有限会社ワールド牧場 TEL：0721-93-6655 / FAX：0721-93-5280
URL	<a href="http://worldranch.co.jp/">http://worldranch.co.jp/</a>



犬・うさぎ・鳥類・モルモットなど、たくさんの動物と触れ合えたり、餌やり体験や乗馬体験、乳搾りなど様々な体験ができます。  
また、園内ではBBQも楽しむこともできます。

## 【ワールド牧場】

〒585-0014 大阪府南河内郡河南町白木1456-2

## ■アクセス

〈公共交通機関〉

近鉄長野線「富田林駅」南口より金剛バスでさくら坂1丁目バス下車、徒歩約10分

〈大型バス等〉

\*2022年6月1日～2025年3月末（予定）の期間は喜連瓜破IC～三宅IC/JCTは工事のため終日通行止めです。下道や迂回路をご利用ください。

・阪神高速 三宅ICから国道309号線経由で約40分

・阪和自動車道 美原南又は美原北ICから国道309号線経由で約30分

体験・自然

兵庫

大阪

河内  
エリア

可最大  
能人受  
数入

40

100

200

201  
以上

# 岸和田城

## ／岸和田だんじり会館

見学

体験

凡例：【城】岸和田城  
【だんじり】岸和田だんじり会館

受入可能人数	【城】制限なし / 【だんじり】30名（※令和5年4月以降は制限なしの予定）
料金(1人あたり)	【城】 高校生以上:300円(25名以上で3割引)、中学生以下:無料 【だんじり】高校生以上600円(25名以上で400円)、 小・中学生:300円(25名以上で200円) (参考) 3館共通券:700円(高校生以上。※団体は対象外) <対象施設:岸和田城・岸和田だんじり会館・きしわだ自然資料館>
所要時間	30分～1時間程度
受入可能時間	10:00～17:00(最終入場は16:00) ※【だんじり】体験コーナーは16:30まで
受入可能時期	通年
休場日	毎週月曜日 (ただし月曜日が祝日・休日の場合、及びお城まつり期間中(4/1～4/15)は開場)、年末年始(12/29～1/3)、展示替の期間(要問合せ)
大型バス駐車場	有:市営駐車場 5台
事前申込	要(前日までにご連絡ください)
キャンセル等	キャンセル料:なし
問合せ・調整先	岸和田市観光振興協会 072-436-0914 (岸和田ボランティアガイド(1グループ10名)もご利用いただけます。 詳細はお問い合わせください。)
URL	【城】 <a href="https://www.city.kishiwada.osaka.jp/kishiwadajyo/">https://www.city.kishiwada.osaka.jp/kishiwadajyo/</a> 【だんじり】 <a href="https://kishibura.jp/danjiri/danjirikaikan.html">https://kishibura.jp/danjiri/danjirikaikan.html</a>

岸和田ボランティアガイド  
もご利用ください。  
(詳細は  
お問い合わせください。)



### 【岸和田城】



伝承では、南北朝時代、楠木正成の一族・和田高家が今の城よりも東側の野田町に築いたとされています。その後、天守は文政10年(1827)に落雷で焼失し、現在残る近世以前の建造物は堀と石垣のみとなっています。

古い歴史をもつ岸和田城は、国指定名勝 岸和田城庭園(八陣の庭)をはじめ、時代を感じる石垣、展示室がある天守閣と見どころが満載です。

#### 【岸和田城】

〒596-0073 大阪府岸和田市岸城町9-1

#### ■アクセス

〈公共交通機関〉南海本線「岸和田駅」より徒歩約13分、南海本線「蛸地蔵駅」より徒歩約7分  
〈大型バス等〉 阪神高速道路4号湾岸線 岸和田南ICより約7分



### 【岸和田だんじり会館】



徒歩約3分

およそ300年の伝統を誇る「岸和田だんじり祭」の長い歴史や迫力を目の当たりにできる施設。

だんじりの原点をわかりやすく紹介しているコーナーや祭の花形である大工方の気分を味わえる体験コーナー、祭りの仕組みやだんじりの飾り、実際のだんじり祭で使われ、町に認められたもののみが着られる法被などを間近で見られるコーナーなど見どころがいっぱいです。

#### 【岸和田だんじり会館】

〒596-0074 大阪府岸和田市本町11-23

#### ■アクセス

〈公共交通機関〉南海本線「岸和田駅」より徒歩約13分、南海本線「蛸地蔵駅」より徒歩約7分  
〈大型バス等〉 阪神高速道路4号湾岸線 岸和田南ICより約7分



歴史・文化

兵庫

大阪

泉州  
エリア

最大  
受入  
人数

40

100

200

201  
以上

# 泉佐野漁業青空市場

## ～ 海鮮焼きBBQ (①) / セリ市の見学 (②) ～

見学

泉佐野漁港と言えば、大阪府内でも一、二を争う漁獲量を誇る泉州の魚処です。泉佐野漁業協同組合直結の青空市場で、その日に水揚げされた新鮮な魚介をそのまま販売しています。魚介類の販売の他、レストランやお寿司屋もあり、活きの良い新鮮な魚をその場で味わうこともできます。

受入可能人数	①80～100名、②1日1校
料金（1人あたり）	①1700円/1人 ②無料
所要時間	①2時間以内 ②1時間程度
受入可能時間	①11:00～17:00(受付15:30まで) ②14:00より（団体班数が多い場合は10分ごとに交代等1時間で終了するよう調整）
受入可能時期	① 土・日曜日、祝日（団体客の予約があった場合は平日も営業）、春休み・夏休み期間 ②水・日及び休業日以外 冬はセリはほぼないが、セリ場は解放しているため見学可能
休業日	青空市場の定休日（水曜日）、臨時休業日、年末年始は休みです。また、天候などの理由により、営業を中止する場合がありますので、あらかじめご了承ください。
大型バス駐車場（有無・台数）	有 青空市場 3～4台ほど 無料
事前申込（要・否、期限）	要問合せ
キャンセル等	予約時に確認
問合せ・調整先	泉佐野漁業協同組合事務所 072-462-3025
URL	① <a href="https://www.kankou-izumisano.jp/50on/ka/kaisenitiba.html">https://www.kankou-izumisano.jp/50on/ka/kaisenitiba.html</a> ② <a href="http://www.izumisano-gyokyou.com/newpageurifunezumenn3.html">http://www.izumisano-gyokyou.com/newpageurifunezumenn3.html</a>



朝、出漁した船はお昼頃に多くの魚介類を積んで、港に帰ってきます。午後2時になるとサイレンと共に競りが開始され、仲介によって競り落とされた魚介類が店舗に並べられます。

海鮮焼きBBQは国内高校生団体に人気！



関西国際空港連絡橋渡ってすぐ、車で10分程度なので、到着日、出発日の時間調整に利用できます。

- 所在地  
〒598-0051 大阪府泉佐野市新町2丁目5187番101
- アクセス  
阪神高速湾岸線 泉佐野北IC下車、佐野漁港前交差点右折（大阪市内から約30分・神戸から約30分）

食

兵庫

大阪

泉州  
エリア

最大  
受入  
人数

¥  
40

100

200

201  
以上